

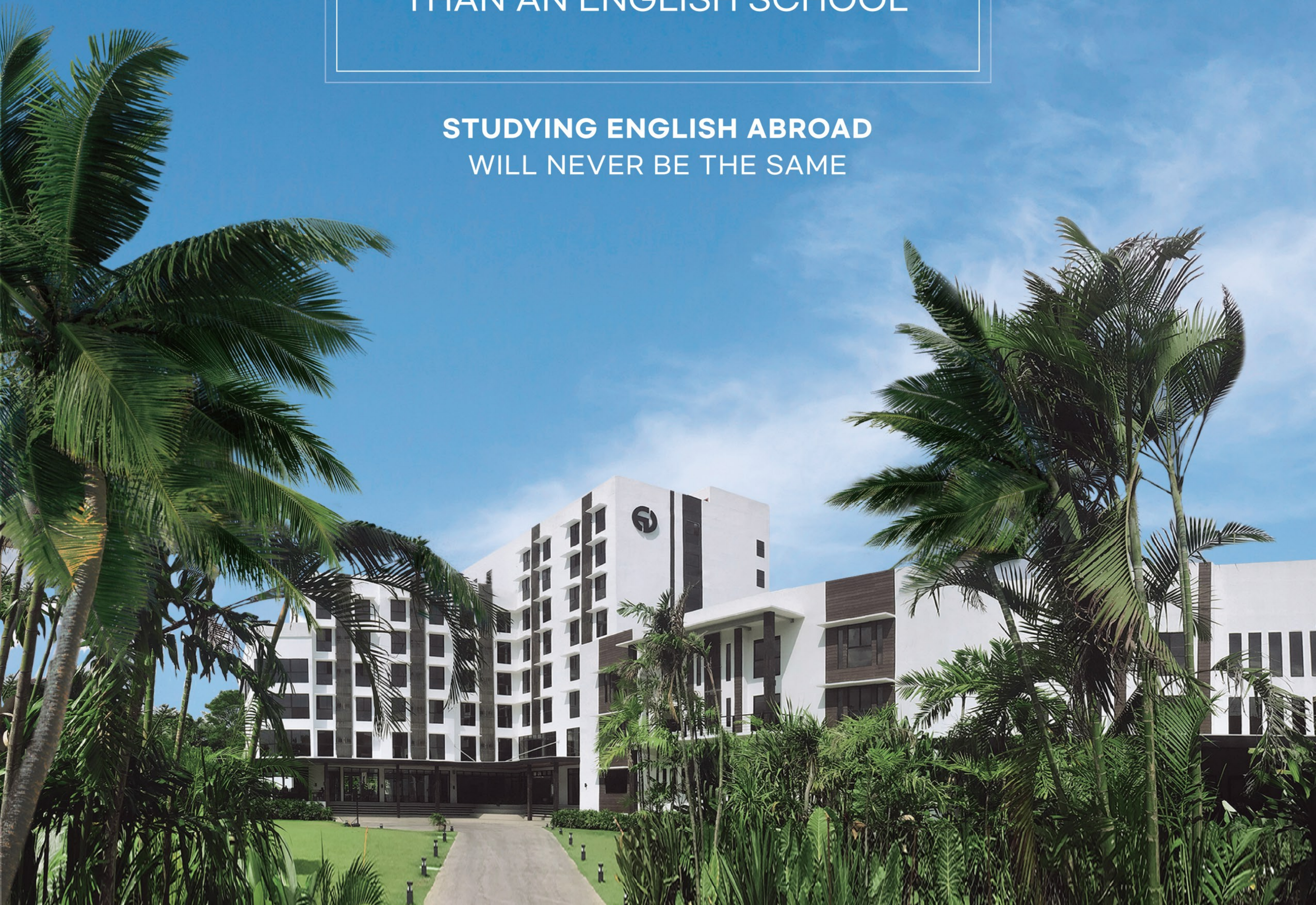
EVacademy 

— SINCE 2004 —

**MUCH
MORE**

THAN AN ENGLISH SCHOOL

**STUDYING ENGLISH ABROAD
WILL NEVER BE THE SAME**



EV ACADEMY PROFILE

EV ACADEMY は、ESL業界がフィリピンで広く普及する何年も前に質の高い教育を提供するために設立され、実践的なコミュニケーションが限られているアジア人にコミュニケーション言語教育を提供する先駆的な英語学習機関です。さらに、生徒たちの教育ニーズと快適な生活を探求し、すべてのカリキュラムで私たちが得る進歩において、生徒は常に原動力となっています。私たちはより良いサービスを提供し、最善を尽くします。これが私たちがやりたいことを継続的に行う理由です。

INDEX

ABOUT EV ACADEMY

EV Profile	02
Why learn English in the Philippines?	03
History & Basic Info	04

CURRICULUM

Study Plan & Daily Schedule	06
Roadmap of Courses	07
ESL	08
Power Speaking 6&8	09
IELTS	10
TOEIC	12
Business	14
Family Course	15
Digital English	16
EV Talk (online)	17

GALLERY

The Campus & EV Facilities	18
Academy & Students' Residences	20
Students' Life	22
Activities & Events	23



WHY LEARN ENGLISH IN CEBU, PHILIPPINES?

常夏のセブ島は、主なアジアの都市から数時間でアクセスできる、東南アジアのフィリピン諸島の中央に位置しています。2000年以降、セブはあらゆる年齢や国籍の生徒を迎え入れており、英語学習の最重要地として成長を遂げました。

ENGLISH CULTURE

フィリピンは、世界で5番目に大きい英語圏の国であり、英語は2つある母国語のうちの1つです。

GET MORE FOR LESS

教育、観光、生活費など、フィリピンでは、より少ない費用で多くのサービスを受けることができます。セブでは、他の英語圏での同様なプログラムよりも最大50%英語学習費用を抑えることができます。

STUDY MADE EASY!

生徒は、入国前に観光ビザや学生ビザの取得は不要です。航空券を購入し、セブに来てください！EV ACADEMYが全ての手続きを行います。

THE FILIPINO TOUCH

フィリピンが一般的に"the smile of Asia"と言われるのも不思議ではありません！フィリピン人のホスピタリティと忍耐力により、快適で生産的に学習ができるでしょう。

STUDY & HOLIDAY

セブは常夏の楽園と言われています。白い砂浜や、息をのむような美しい水中世界、巨大ショッピングモールをお楽しみください。セブでは、英語学習と新しい経験を組み合わせることで、かけがえのない非日常的な生活を実現できるでしょう。

FULL PACKAGE

EV ACADEMYでは授業、宿泊、食事、アクティビティを組み合わせたフルパッケージを提供しているため、時間と労力を節約でき、生徒がより便利に暮らすことができます。

EVacademy

Establishment

2004

STUDENTS FROM
18 COUNTRIES

DAILY PRIVATE
LESSONS

IDP IELTS
CENTER

Students Capacity

380

Management



We are on



At EV, we have a preference for people who know what they want. As a business team, we started this adventure small and after 19 years, we have helped over 15,000 students built their success story. So jump in and surf the wave with us!

2004

- 2004 ・ EV Academy グランドオープン
- ・ 生徒の定員 30人
- ・ セブで集中英語プログラム (IEP)を提供する最初の学校

- 2005 ・ 1回目の拡張
- ・ 生徒の定員 70人
- ・ TESDAの認定 (技術教育およびスキル開発機関)

- 2006 ・ TESDAの認定(全ての教育レベル)
- ・ 2回目の拡張と開設
- ・ 生徒の定員 140人

- 2007 ・ CALA (セブ語学アカデミー)のメンバーに加入
- ・ 初めて日本人の生徒が入学

- 2009 ・ 3回目の拡張
- ・ 生徒の定員 195人
- ・ フィリピンで最大のキャンパスに
- ・ 「学校とリゾート」のコンセプトを発表

2010

- 2010 ・ 初めて中国人・台湾人の生徒が入学

- 2012 ・ 研究開発部門(R&D)の設立
- ・ アジアTEFLの組織会員を取得
- ・ IATEFLで国際組織会員権を取得
- ・ Gumi大学 (韓国): 集中 ESLプログラム (40人の生徒)

- 2013 ・ 初めてベトナム人の生徒が入学
- ・ アカデミックプログラム (IELTS, TOEIC, TOEFL)の開始
- ・ ITAAからのTESOLの認定
- ・ 教育養成大学(英国)で組織会員を取得
- ・ EVとATC間のMOA (アジア工学大学 - セブ)
- ・ Gumi 大学(韓国): 集中プログラム (40人の生徒)
- ・ Hanlim大学 (韓国): 集中 ESLプログラム (50人の生徒)

2014

- 2014 ・ DOT (観光局)からの認定
- ・ TESOLおよびビジネス英語プログラムの開始
- ・ CUC大学 (ベトナム): 教育養成 (TESOL)
- ・ 東京都市大学 (日本): 集中 ESLプログラム
- ・ 四天王寺大学 (日本): 集中 ESLプログラム
- ・ Won Kwang 大学 (韓国): 集中 ESLプログラム(50人の生徒)
- ・ フィリピンのトップ5ESL 機関の一つとして認識され、DOT(観光局)によって様々な国 (日本、中国、ロシア、カザフスタン、タイ、など) に招待されました。

MAP

EV Academy is strategically located to get access to different utilities with ease.



EV academy, Gov Cuenco Ave, Nasipit, Talamban, Cebu City 6000, Philippines +63. (0) 32.384.4755

2015

- 2015 ・初めてマカオ、香港、サウジアラビア、ロシア、タイ、ポーランド、スイスの生徒が入学
- ・ Tec TESOLプログラムの開始 ("子供に英語を教える"専門トレーニング)
- ・ 最初のジュニアキャンプ(台湾)
- ・ 東京都市大学 (日本) 集中 ESLプログラム
- ・ 四天王寺大学 (日本): 集中 ESLプログラム
- ・ Won Kwang 大学 (韓国): 集中 ESLプログラム(50人の生徒)
- ・ ESL ファミリープログラムの開始
- ・ 日本のテレビに出演

- 2016 ・ ELCAの立ち上げ (English Learning & Culture Awareness) タイのASEAN研究所と連携したプログラムの開始
- ・ 四天王寺大学(日本): 集中 ESLプログラム
- ・ Won Kwang 大学 (韓国): 集中 ESLプログラム
- ・ Kyung Hee 大学 (韓国): 集中 ESLプログラム

2017

- 2017 ・ 英語フィリピンのメンバーになる (国立ESL学校協会)
- ・ 新しいキャンパスの開設(10月10日)
- ・ 生徒の定員 300人
- ・ セミスパルタESLプログラムの開始
- ・ パワースピーキングコースの開始
- ・ IETLS保証コースの開始
- ・ IDP IELTS テストセンターとして認定

- 2018 ・ Kyung 大学(韓国)
- ・ Won Kwang 大学(韓国)
- ・ Seiko 学院中学校・高校
- ・ Zushi Kaisei中学校・高校
- ・ 四天王寺大学
- ・ クボタコーポレーション

- 2019 ・ ジュニア IELTSキャンプ (ベトナム): 50人の生徒
- ・ Won Kwang大学 (韓国)
- ・ 日本たばこ産業株式会社
- ・ KPMG AZSA LLC
- ・ Seiko 学院中学校・高校
- ・ Zushi Kaisei中学校・高校
- ・ ECC 国際外語大学
- ・ 四天王寺大学

2020

- 2020 ・ コロナの影響により学校閉鎖、建物の修繕と再開に向けての準備
- ・ EV TALK(オンラインクラス)開始

- 2022 ・ 2022年6月6日より学校再開
- ・ 初めてモンゴル人のサマーキャンプ受入

- 2023 ・ Digital English コース開設
- ・ Grammar Master 開設

- 2024 ・ Business English v3.0 開設
- ・ IELTS Resource Center 設置

CHOOSE YOUR STUDY PLAN

学習プランの選択 (スパルタまたはセミスパルタ) ▼

各英語コースとあなたのデイリースケジュールを結びつけてプランの選択をします。
EV ACADEMYはSP1とSP2という2つの異なる学習プランを提供しています。

SP1 INTENSIVE



SP1は、明確なゴールと意欲を持つ生徒のために設計されたプランです。

・ 門限	月曜日 - 木曜日	外出禁止
	金曜日	17:00 - 24:00
	土曜日	05:00 - 24:00
	日曜日	05:00 - 22:00

単語・文章クラス (各25分間)と義務自習によって日々の進捗を計ることができます

SP2 SEMI INTENSIVE



SP2は、英語学習とセブの生活を楽しむことを両立したい生徒のために設計されたプランです。

・ 門限	月曜日 - 木曜日	17:00 - 22:00
	金曜日	17:00 - 24:00
	土曜日	05:00 - 24:00
	日曜日	05:00 - 22:00

毎日の小テストと義務自習は提供していません。

DAILY SCHEDULE 45分/1コマ

06:30 - 07:30	📖 オプションクラス	全生徒(希望者)
07:00 - 08:00	🍳 朝食 📖 単語クラス	Sparta
08:00 - 12:05	📖 午前クラス 5コマ	全生徒
12:05 - 13:05	🍽️ 昼食	全生徒
13:05 - 17:10	📖 午後クラス 5コマ	全生徒
17:10 - 18:00	🕒 自由時間 📖 オプションクラス	全生徒
18:00 - 19:00	🍽️ 夕食 🏃 アクティビティ ヨガ/ズンバ	全生徒
19:00 - 20:00	📖 文章クラス	Sparta
20:00 - 22:00	📖 義務自習	Sparta

※ オプションクラスは全生徒へ無料で提供しています。
※ 受講生徒数等の条件の下、好みのクラスを選択してください。

📖 オプションクラス

MORNING CLASS

初級

- Grammar Guide
- Fluency
- Idioms & Phrasal Verbs

AFTERNOON CLASS

中級～

- Listening
- Movie class
- Discussion & Debate
- Writing Work-Shop



CHOOSE YOUR COURSE


Road map of courses offered in EV Academy

Field	Course	Overview	Class Structure
GENERAL ENGLISH 一般英語	Intensive ESL	オプションクラスと自習セッションを備えた集中ESLコース。	4 MTM / 2 SG / 2 LG
	ESL Classic	文法と発音に焦点を当てた、英語基礎能力を伸ばすためのコース。	4 MTM / 2 SG / 2 LG
POWER SPEAKING スピーキング特化	Power Speaking 6	全てのクラスでスピーキングクラスを提供することにより、口頭表現に焦点を当てたスピーキング特化ESLコース。	6 MTM / 1 SG / 1 LG
	Power Speaking 8	8コマ全てマンツーマンにて、口頭表現に焦点を当てたESLコース。効果的なコミュニケーション能力と言語の流暢さを習得することを目的としています。	8 MTM
ACADEMIC ENGLISH Exam Preparation 試験準備・対策	IELTS Pre-IELTS	IELTS GeneralとIELTS Academicの両方を取り揃えた試験準備プログラム。英語初級の生徒はPre-IELTS (ESLとIELTS混合コース)を受講することとなります。	4 MTM / 2 SG / 2 LG
	IELTS Guarantee	12週間のスパルタIELTSスコア保証コース。毎日の単語クラスとナイトアクティビティも提供します。	<ul style="list-style-type: none"> • 1 Morning Class • 4 MTM / 4 Group • 1 Night activity
	TOEIC	TOEIC得点アップを達成するため、試験戦略に焦点を当てたコース。	4 MTM / 4 Group
ESP English for Specific Purposes 英語特別課程	Business English	職場での効果的なコミュニケーションとビジネス知識に特化したコース。	4 MTM / 4 Group
	Digital English	デジタル世界での英語力の活用を目的とした専門性の高いコース。	4 MTM / 4 Group
YOUNG LEARNERS お子様向け	Family Course	コミュニケーション能力と言語の流暢さを向上させることに焦点を当てた一般英語コース。	5 MTM

※ Legend : MTM = Man to Man SG = Small Group class LG = Large Group class

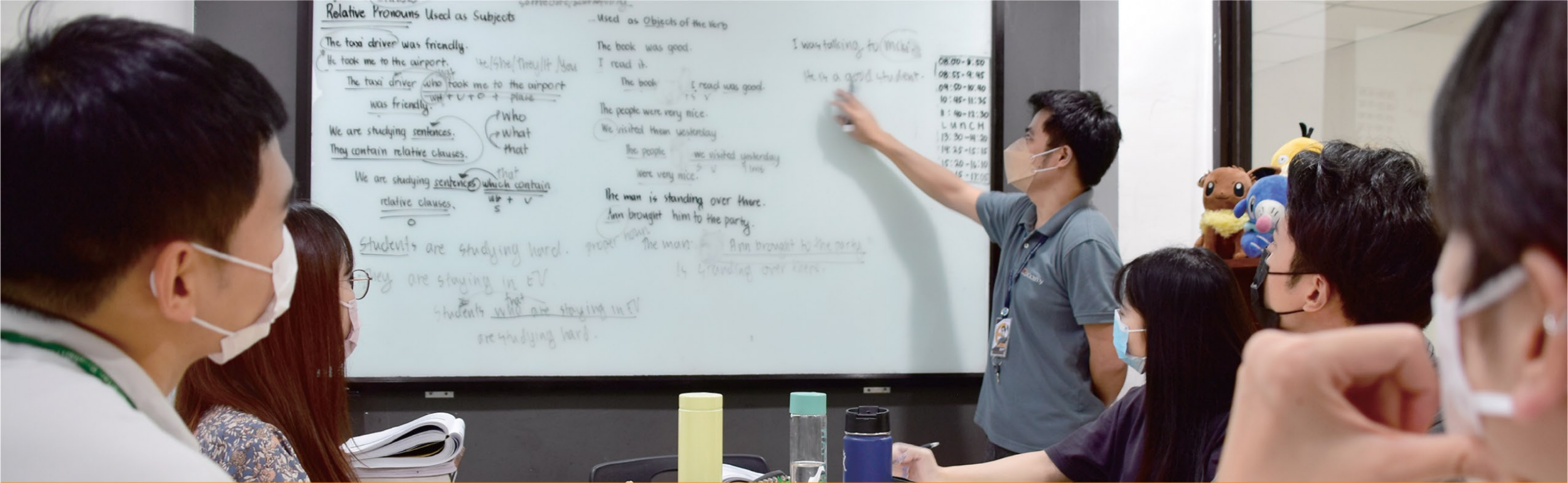
国際基準であるCEFR評価を元にEVのレベルを設定

<div style="background-color: #f4a460; padding: 10px; text-align: center; color: white; font-weight: bold;">ADVANCE</div> <div style="background-color: #f4a460; padding: 10px; text-align: center; color: white; font-weight: bold;">INTERMEDIATE</div> <div style="background-color: #f4a460; padding: 10px; text-align: center; color: white; font-weight: bold;">BEGINNER</div>	E7	C2	<p>EVのレベル設定制度は、生徒の英語力レベルを決定する社内システムです。また、クラス分けの基準としても機能します。</p> <p>プラスレベルは、より細かいスコアを認識するために、すべてのメインレベルに追加されました。</p>
	E6		
	E5	C1	
	E4 +		
	E4	B2	
	E3 +		
	E3	B1	
	E2 +		
	E2	A2	
	E1 +		
E1	A1		
Pre-E1	A0		



CERTIFICATION





ESL

Your fastest way to enter the English-dominated world.

Teaching English since 2004

Task-based curriculum

Special training for each competency

SCHEDULE 4 MTM & 4 Group

Class	Subject	Class	Subject
MTM	Listening	SG1	Grammar
MTM	Speaking	SG2	Presentation ★
MTM	Reading	LG1	Listening
MTM	Writing	LG2	Active Speaking

※ MTM : Man to Man SG : Small Group class LG : Large Group class

RECOMMENDED TO

- ☑ 自信を持って総合的な英語力を伸ばしたい生徒
- ☑ 様々な状況での実用的なコミュニケーションスキルを身に着きたい生徒

WHAT CAN THE STUDENTS LEARN?

- ☑ 授業は100%英語で実施
- ☑ 正確に状況に応じた文法を使う力
- ☑ 語彙力、表現力の向上

TEACHERS

- ☑ 教師は豊富な経験とトレーニングを積んでいます。
- ☑ 毎月の教師強化プログラム実施

Maestro Presentation



Description

マエストロ・プレゼンテーションは、英語のあらゆるスキルを総体したプレゼンテーション授業です。各々の英語レッスンにて学んだ全ての教訓を集約した内容となります。プレゼンターが、自分自身のメッセージを理解し、そして聴き手側とのコミュニケーションにより、深く理解し、定着に繋がります。





POWER SPEAKING 6&8

Learn Better, Speak Better

6 MTM speaking classes

Speaking Outcome-based classes

Monthly Speaking Progress Test

SCHEDULE

Class	Subject	Class	Subject
MTM PS6&8	Fluent Speaking	MTM PS6&8	Dynamic Reading
MTM PS6&8	Conversational English	MTM PS8	Northstar Speaking
MTM PS6&8	The Lexicon	MTM PS8	Public Speech
MTM PS6&8	Effective Communication	SG PS6	Presentation ★
MTM PS6&8	Current Issues	LG PS6	Active Speaking

※ MTM : Man to Man SG : Small Group class LG : Large Group class

RECOMMENDED TO

- ☑ ホスピタリティサービスなどのコミュニケーションに重きを置いている生徒。
- ☑ 実践的なコミュニケーションスキルを学ぶ機会が少ない大学生もしくは社会人。
- ☑ 英語の発音とアクセントを改善したい生徒

WHY STUDY POWER SPEAKING?

- ☑ このクラスのコミュニケーションアプローチは、Communicative Language Teaching (CLT) に基づいています。CLTでは、話すことを通して言語を使用することが学習の最良の方法とされています。

TEACHERS

- ☑ 教師はパワースピーキングの最新教材を使用し、定期的にトレーニングを行います。毎月、教師にはスキルを向上させるために4時間の強化プログラムが提供されています。

Presentation Pathway

- In-Class Presentation** → 教師によるガイド付きプレゼンテーション
- Initial Maestro Presentation** → 審査員からの質問とフィードバック付プレゼンテーション
- Final Maestro Presentation** → E3以上(中級者)向け
→ 聴衆を交えたプレゼンテーション
→ 質問とフィードバック

Presentation Criteria

- ☑ コンテンツ
- ☑ 自信度
- ☑ 伝達力



IELTS

Your gateway to studying and living abroad

IELTS公式テスト会場



IELTSコラボレーティブシステム(目標スコア)

IELTS総合分析レポート発行

IELTS Focus Group

メンター講師による目標バンドスコア達成の為に効率的かつ継続的サポートを行っています。

- ・進捗状況のモニタリング
- ・授業と模擬試験の復習
- ・カウンセリングと目標設定

IELTS Guarantee Program (IGP) Academic / General Module

IELTS保障コースは12週間のプログラムです。
目標のバンドスコア達成のために不可欠なスキル・
テクニック・戦略を身に付けることを目標としています。

- ・98%以上の出席率
- ・100%宿題の提出
- ・エントリースコアより低いスコア不可
- ・毎週の模擬試験

LEVELING SYSTEM

LEVEL	IELTS	CEFR
Advanced	8.5	C2
	7.0	C1
Intermediate	5.5	B2
	4.5	B1
Beginner	4.0 and below	A2

RECOMMENDED TO

- ☑ 海外留学や就職を希望する生徒
- ☑ 目標のバンドスコアを取得したい生徒

TEACHERS

- ☑ IELTSのトレーニングは選ばれた経験のある講師のみ提供しています。
- ☑ 講師は、最新のIELTSの傾向と新しい教材を提供します。

TESTS ADMINISTRATION

- ☑ 毎週の模擬テスト
- ☑ 個別スコアの分析

After about a month I studied IELTS at EV Academy. Getting used to the new learning method made me quite surprised, but the **dedicated help of the teachers and friends at EV helped me improve more and more**. I met new friends of different nationalities, and I was taught by good teachers. I had an extremely meaningful summer and many experiences. Thank you EV & teachers!

INTERVIEW



IELTS 学生インタビュー

Course	Entrance score	Target score	Daily structure
Pre-IELTS	2.0	-	MTM : IELTS * 4 Group : ESL * 4
IELTS Academic & General	4.0	-	MTM : IELTS * 4 Group : IELTS * 4
IELTS Guarantee Academic & General	4.0	5.5	MTM : IELTS * 4 Group : IELTS * 4
	5.0	6.0	
	6.0	6.5	

※ Pre-IELTS : バンドスコア4.0未満の生徒はESLのグループクラスを受講いただきます。

IELTS SCHEDULE

Class	Subject	Class contents
Morning Class	IGP only	ライティングとスピーキングのための文法と語彙の強化クラスです。
MTM	Speaking	個人的・一般的な話題についての的確に伝えるスピーキングクラスです。
MTM	Writing	グラフィック情報を用いた文章でレポートを作成、関連する問題について意見を記述するクラスです。
MTM	Listening	会話、講義、長文などの様々な音声を聞き、理解力を向上させます。
MTM	Reading	実際の学術雑誌から抜粋した文章を用いたテキストを利用し、回答するクラスです。
Group	Speaking	反復練習を通じてスピーキング戦略と習得力を提供します。
Group	Writing	幅広い話題、スピーキング戦略に適用するクラスです。
Group	Listening	文脈理解、単語理解、回答予測など全体的なリスニングの理解力を向上させます。
Group	Reading	学術的論文に対する質問を予測する戦略を学びます。
Skill Test Class		定着を目標とした様々なスキルテストを提供します。
Intensive Coaching	IGP only	公式テストに備えて個々の学生に対応した上級講師によるマスタークラスです。

IN 2024, EV ACADEMY
RECORDED **100% SUCCESS** ON
ITS IELTS GUARANTEE COURSE

TOEIC

Test Preparation Course for academic and employment TOEIC score requirement.

CORE ELEMENTS

TOEIC総合分析レポート発行

個々に合わせた学習プラン

LEVELING SYSTEM

LEVEL	TOEIC	CEFR
Advanced	945	C1
Intermediate	785	B2
	550	B1
Beginner	225	A2
	120	A1

TOEIC 学生インタビュー



LAWRENCE JAPANESE STUDENT

In TOEIC course, we practice TOEIC speaking day after day (...) can't study hard by myself, so this system really helps me and EV provides Mock TOEIC test every Friday. I took it every week. It was a great motivation to study more week after week.

RECOMMENDED TO

- ☑ TOEICスコアを必要とする大学に入学したい生徒。
- ☑ 上位企業への就職希望者または昇進希望者。

TEACHERS

- ☑ TOEICトレーニングは、厳選された経験豊富な教師に対してのみ実施されます。
- ☑ 講師は少なくとも95%のパフォーマンス評価と、平均模擬テストスコア900点が必要です。
- ☑ 講師は最新のTOEIC新教材とテストセットが提供されます。

TESTS ADMINISTRATION

- ☑ Placementテスト受験必須です。
- ☑ 毎週模擬テストとフィードバックが提供されます。



EIKO JAPANESE STUDENT

Here I got the right knowledge about TOEIC and useful strategies in solving the questions. EV offers many MTM classes, so I can just concentrate on studying.

TOEIC SCHEDULE

Class	Subject	Class contents
MTM	TOEIC Reading	英語の習熟度を向上させ、英文法を復習することができます。TOEICの文脈内での文法構造や語彙を学び、リーディングパートの得点アップに繋がります。
MTM	TOEIC Vocabulary	主にTOEICテストでよく使われる語彙を学習します。
MTM	TOEIC Listening	様々なネイティブスピーカーのアクセントに精通し、テストと言語スキルを向上します。
MTM	TOEIC Grammar	TOEICの文脈における文法の問題を扱い、英語の基礎力を向上します。
Group	TOEIC Reading	複雑な語彙や文法の構造に対応するために、模擬テストを実施して受験スキルを高めます。
Group		
Group	TOEIC Listening	リスニングの情報を戦略的に理解するためのコツを学びます。
Group		

※ **注意事項:** 400点未満のTOEICスコア新入生は、プレTOEICコースに登録されます。
 このコースには、4つのTOEIC MTMクラスと4つのESL Group Classで構成されます。
 毎週の模擬テストで400点以上を取得すると、TOEIC Group Classに自動的に参加できるようになります。



BUSINESS

English for specific business purpose for both seasoned and young professionals.

BASIC FEATURES

実践的にまとめられたカリキュラム

フィードバック付評価

経験豊富な講師陣

様々なビジネス分野の情報源からの関連資料

SPECIAL FEATURES

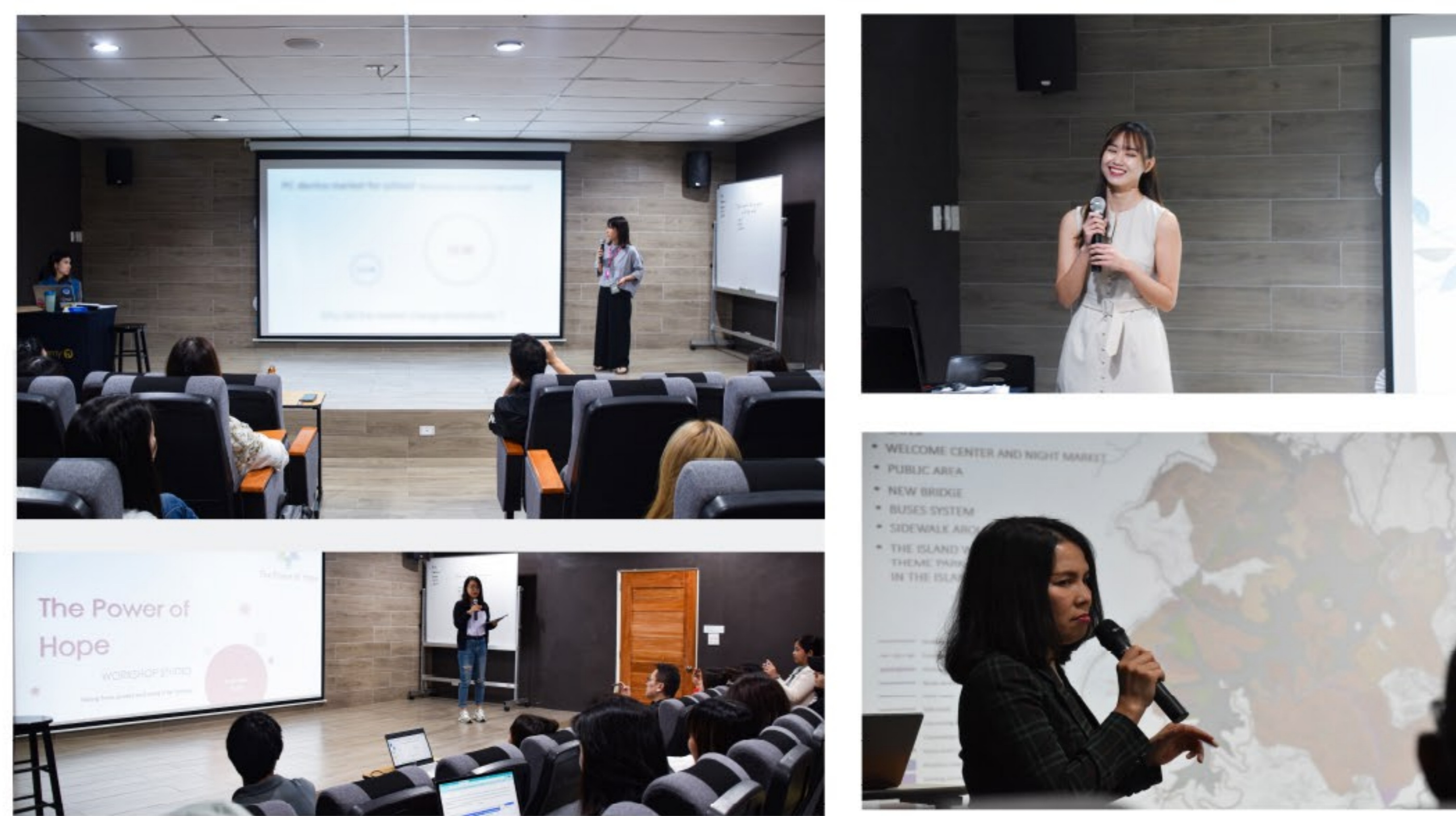
個々にカスタマイズできる科目

実際のビジネスシーンを体験

最新のビジネストレンドを習得

RECOMMENDED TO

- ☑ 本格的なビジネス英語を学びたい方
- ☑ フォーマルな英語を身につけたい方



BUSINESS ENGLISH SCHEDULE

Class	Class Contents
1 : 1 Elective Class	<ul style="list-style-type: none">☑ Business vocabulary and grammar☑ Business writing☑ Socializing☑ Employment☑ Pronunciation☑ Business Culture☑ Listening☑ Digital Marketing☑ Industry Vocabulary
Group Class	<ul style="list-style-type: none">☑ Business case discussion☑ Business speech☑ Business presentation☑ Meetings and Negotiations

DIGITAL ENGLISH

THE GATEWAY TO THE DIGITAL WORLD

COURSE OUTLINE

コース終了時には、デジタル活用者として、以下のことができるようになります。

- ☑ 英語でインターネット検索をすることができる。
- ☑ 英語での流暢な会話と日常的な会話ができる。
- ☑ SNSを効率的に活用できる。
- ☑ 質の高いデジタルコンテンツを英語で作成し発表できる。
英語コミュニケーションを通じて、
- ☑ 世界中に 人的ネットワークを広げることができる。



DIGITAL ENGLISH SCHEDULE

Class	Subject	Contents
MTM	Reading & Writing	信頼できる情報源から取得した最新のオンラインニュースやトレンドのデジタル資料を使用し、リーディングとライティングのスキルを向上します。
MTM	Listening & Speaking	様々なオンライン教材にて生徒のリスニングとスピーキングのスキルを伸ばすディスカッションのテクニックを提供します。
MTM	Digital Grammar & Vocabulary	ソーシャルメディアで使用される最新のオンライン英語表現を学べます。
MTM	Content Creation	ブログ、ブイログ(動画ブログ)、ポッドキャストのクラフト作成などができるよう、アウトプットベースのアクティビティをするクラスです。
SG1	Vlogging	ブイログ(動画ブログ)を録画および投稿するクラスです。
SG2	Podcasting	様々なトピックのポッドキャストを毎日または、毎週録画して投稿するクラスです。
LG1	Socializing and Messaging	様々なアプリケーションを使用して人々のネットワークを拡大する会話型メッセージのクラスです。
LG2	Blogging	様々なオンライントレンドに従って画像やビデオのキャプションを投稿するクラスです。



FAMILY COURSE

ジュニアのための
全てマンツーマンのクラス

厳選された講師

様々な屋内・屋外活動



FAMILY COURSE SCHEDULE

JUNIOR		GUARDIAN	
MTM	Speaking	MTM	Speaking
MTM	Listening	MTM	Reading
MTM	Reading	MTM	Writing
MTM	Writing	Self-Study / Free Time	
MTM	Vocabulary	Group Can choose 2classes	• Speaking
Self-Study			• Listening
Activity (Optional Class)			• Grammar
Activity (Optional Class)			• Presentation
Self-Study		Self-Study / Free Time	

Learn & Play



Explore with EV



RECOMMENDED TO

- 英語環境で学びたいお子様
- 個人レッスンを受けたい方

WHY STUDY IN FAMILY COURSE?

- EV ACADEMYは大人から子供まで、最高の施設と設備を備えています。24時間の警備体制で全生徒の安全を確保し、全てのエリアが子供に優しいです。

EV TALK

EV TALK COURSE | ESL Speaking / IELTS / TOEIC / JUNIOR

便利で実用的な英語スキルの継続的な向上のために、新たにEV Academyのオンラインクラス事業を開始しました。
20年近くの学校経営経験と、コミュニケーションを重視したカリキュラムを今後はEVオンラインクラスで受講することができます。

 **2004年EV Academy設立**
フィリピンセブ島で2004年から
英語を教えている
歴史ある学校

 **無料のオンライン教材の提供**
レベルに応じた多くの教材の提供

 **全ての講師は正社員**
保証された**国際教育基準**

 **実績のある簡単で安定した**
オンライン教育システムを使用
簡単な4ステップの登録方法

INTENSIVE PLAN 50分

Time		Sample schedule
08:00 - 08:50	Morning class	MTM 1 Listening
09:00 - 09:50		MTM 2 Reading
10:00 - 10:50		MTM 3 Speaking
11:00 - 11:50		MTM 4 Writing
12:00 - 13:00		
13:00 - 13:50	Afternoon class	MTM 1 Listening
14:00 - 14:50		MTM 2 Reading
15:00 - 15:50		MTM 3 Speaking
16:00 - 16:50		MTM 4 Writing

LIGHT PLAN 25分

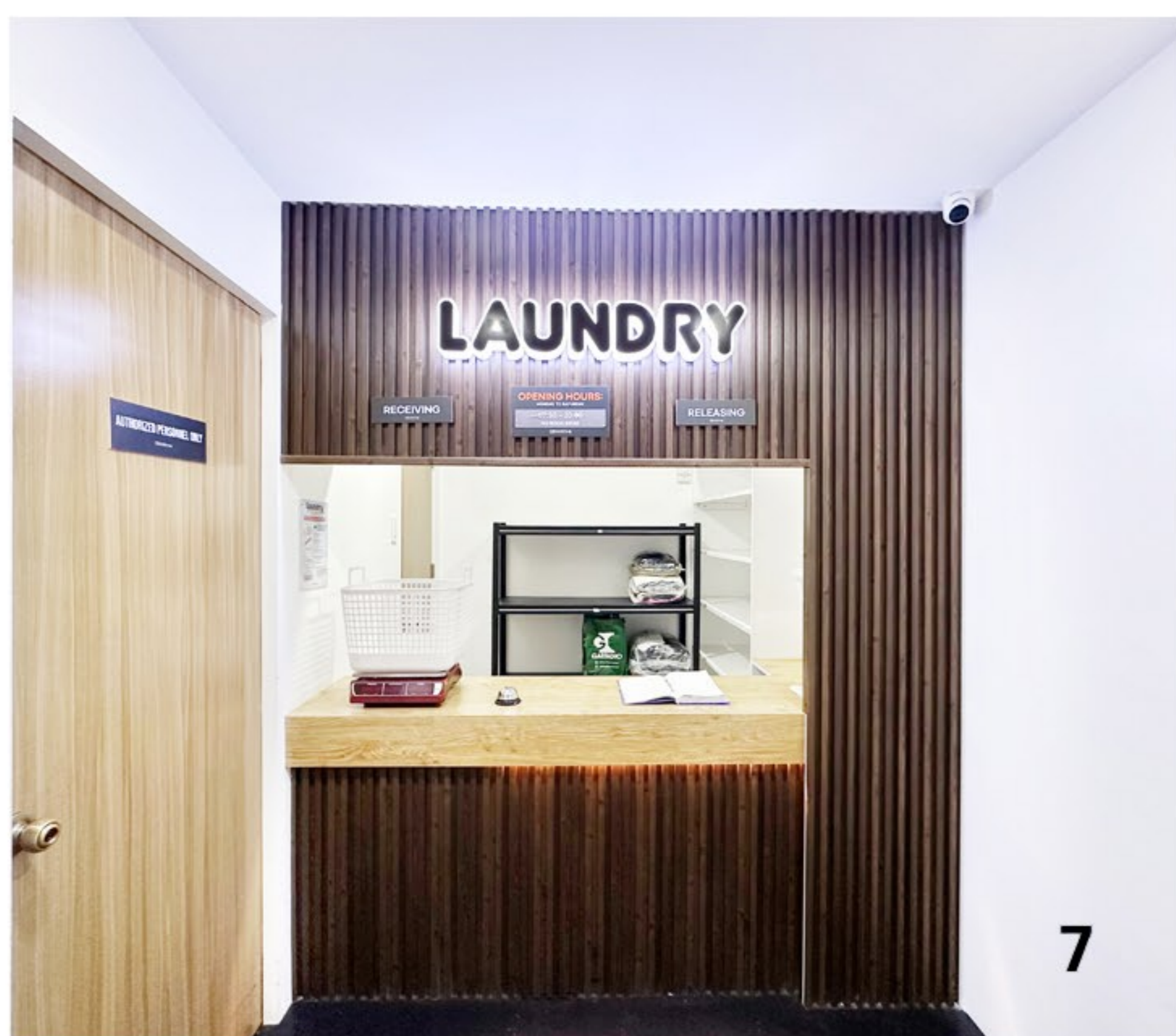
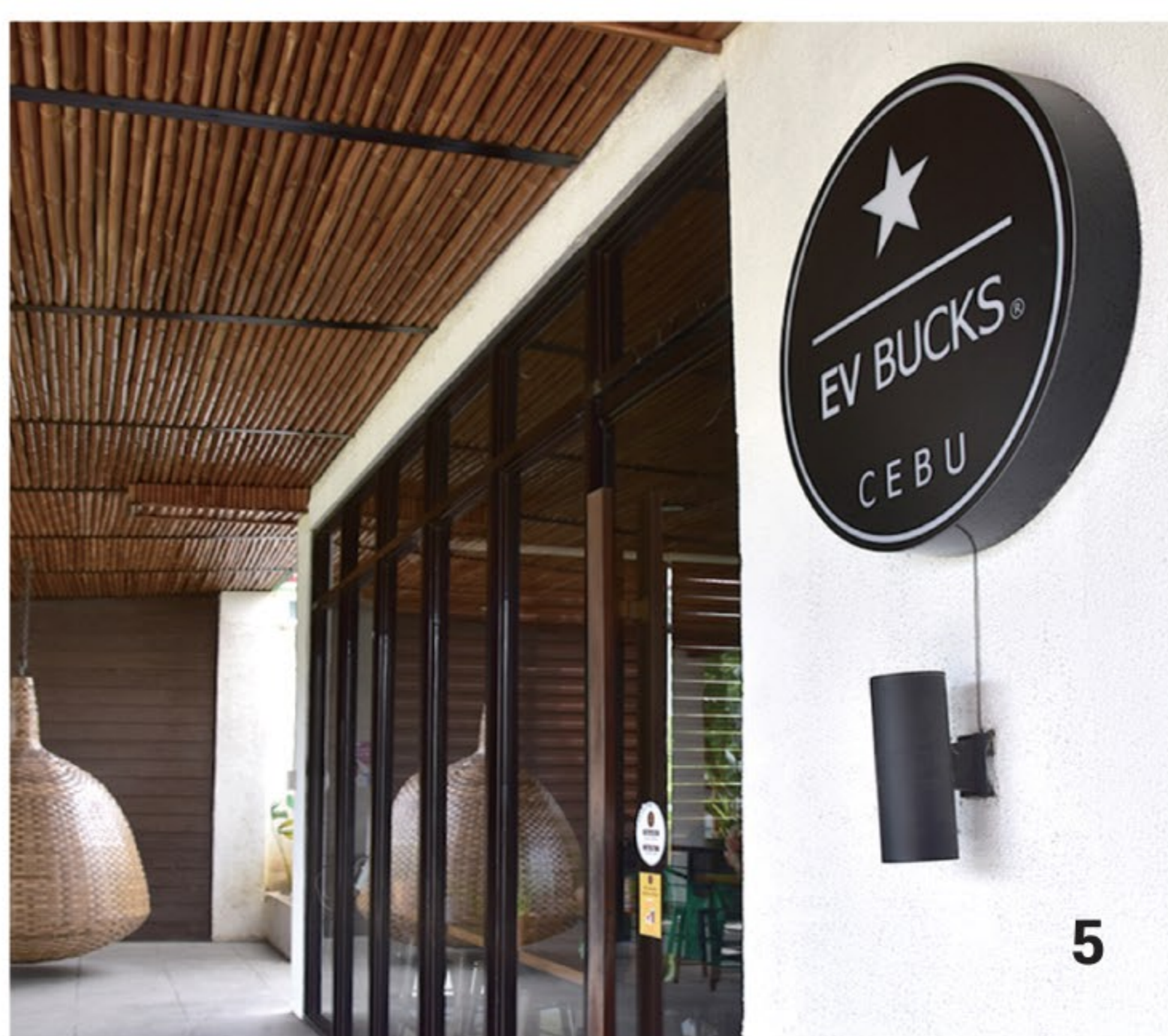
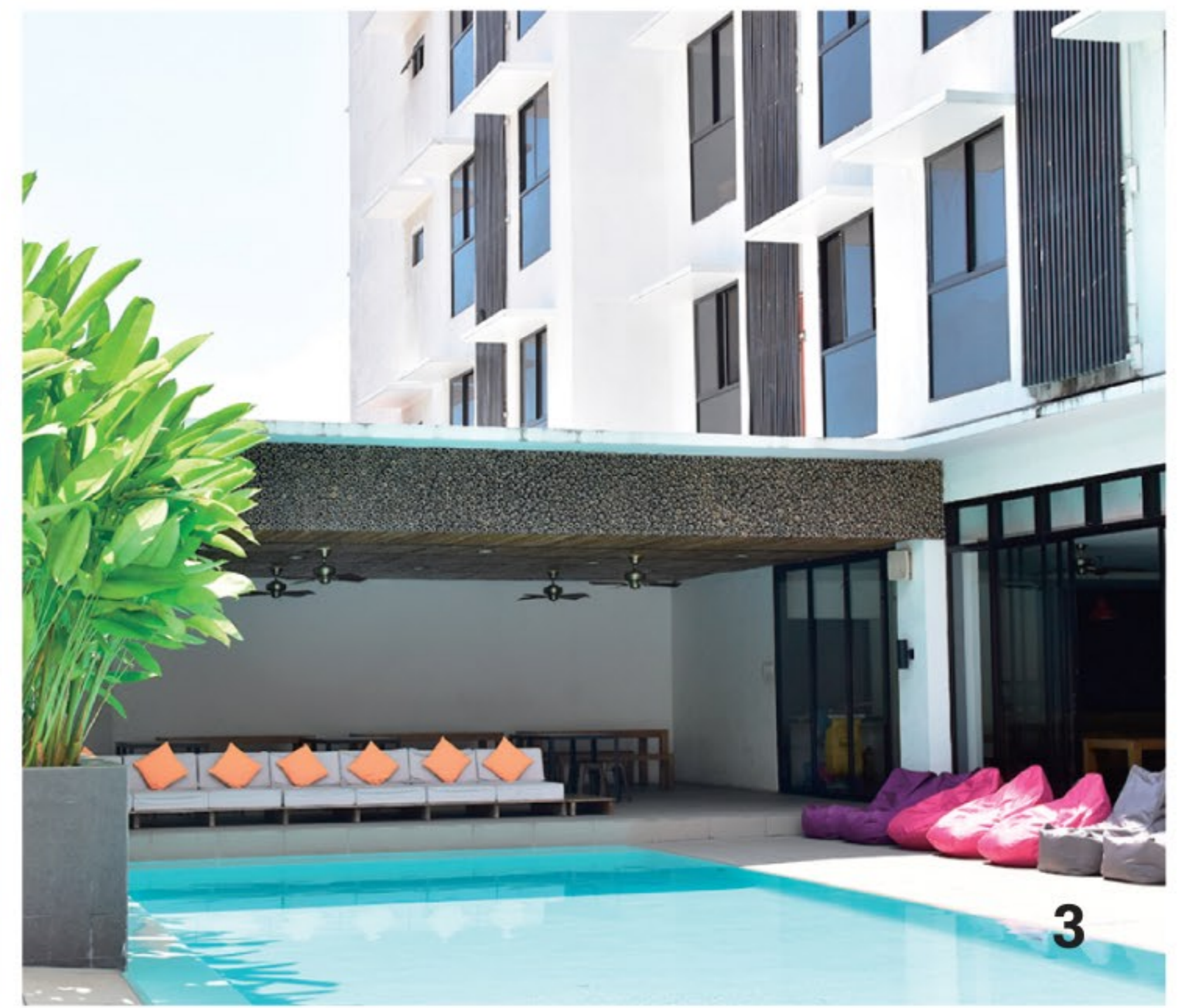
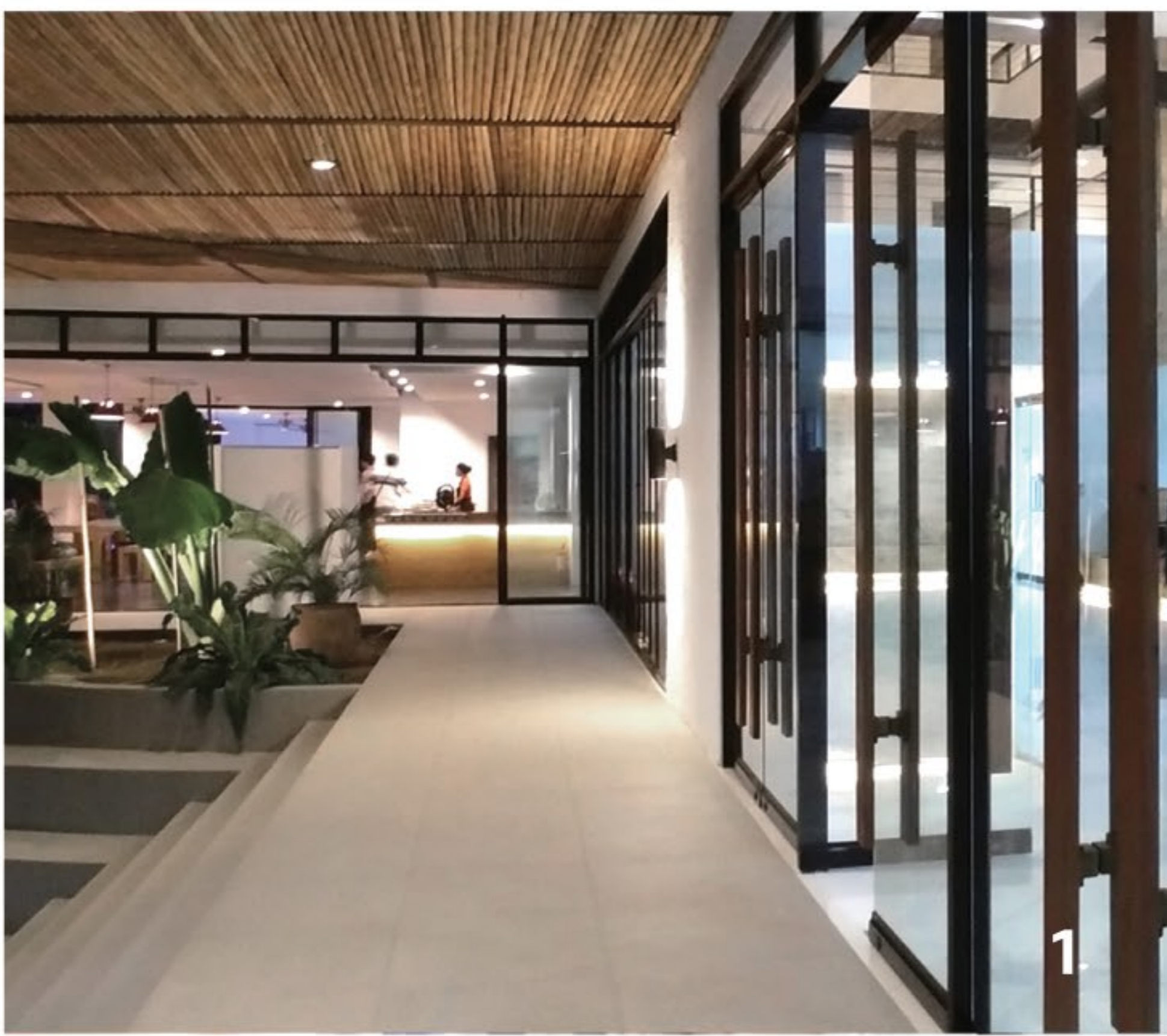
Morning	Afternoon	Details
08:00 - 08:25	13:00 - 13:25	
08:30 - 08:55	13:30 - 13:55	セブでのクラス提供時間 08:00 - 22:00
09:00 - 09:25	14:00 - 14:25	タイ & ベトナム:
09:30 - 09:50	14:30 - 14:55	07:00 - 21:00
10:00 - 10:25	15:00 - 15:25	中国 & 台湾:
10:30 - 10:55	15:30 - 15:55	08:00 - 22:00
11:00 - 11:25	⋮	韓国 & 日本:
11:30 - 11:55	21:30 - 21:55	09:00 - 23:00

※ 1クラス25分のオンライン授業 ※ 好きな時間帯を選べます
※ クラスのコマ数を増やすこともできます

The Campus



Behind the gate, a dense tropical jungle; a green buffer zone to cut yourself off from the city bustle. As you move forward, the jungle opens on a huge manicured lawn, with a multi-level superstructure standing tall; you are at EV academy.



- 1, 2 ロビーエリア
- 3 スイミングプール
- 4 シャンデリア
- 5, 6 カフェ
- 7 ランドリー
- 8 夜の夜景



Pool



Billiard



Gym



Yoga



Basketball



Zumba



Ping pong



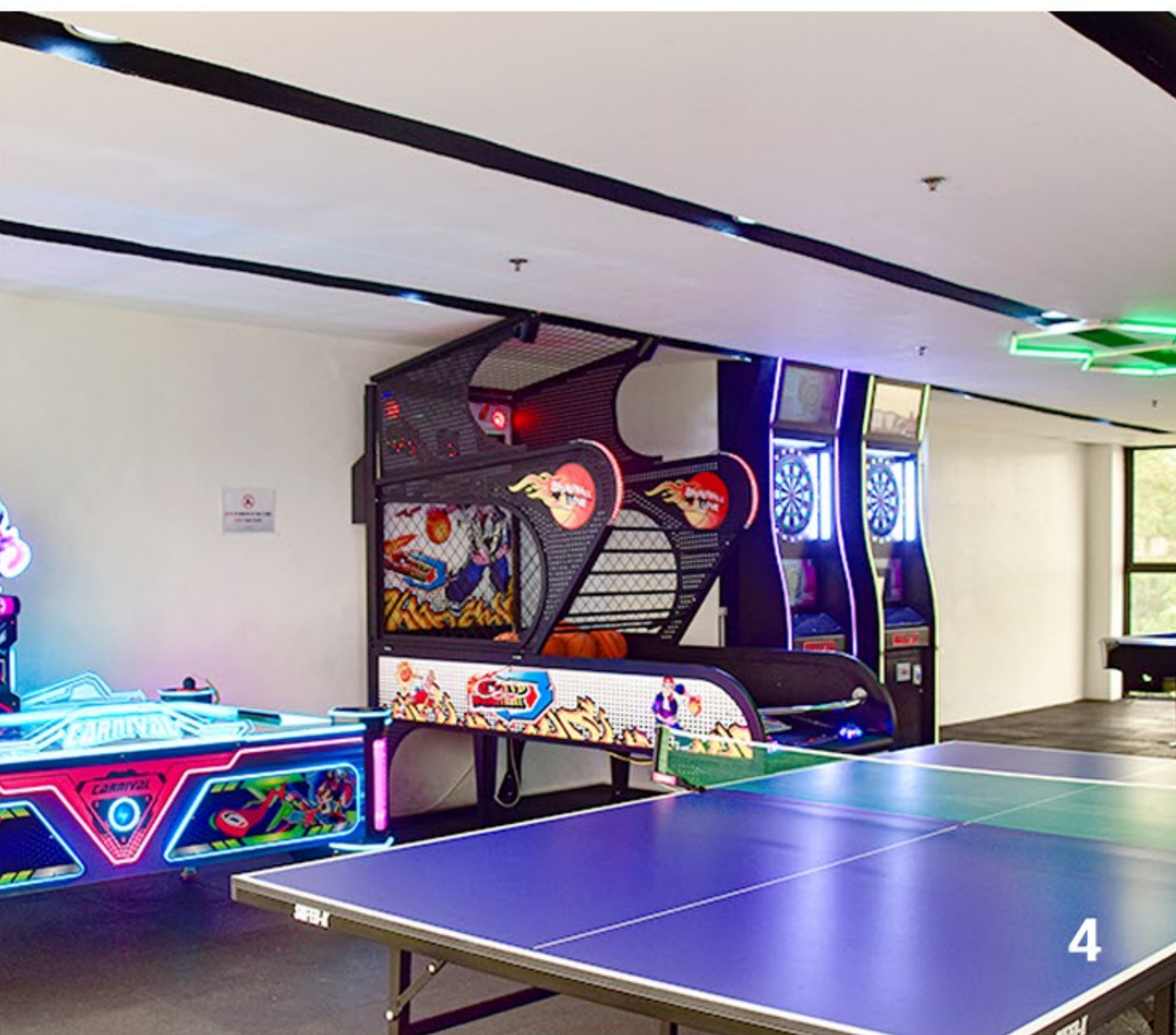
1



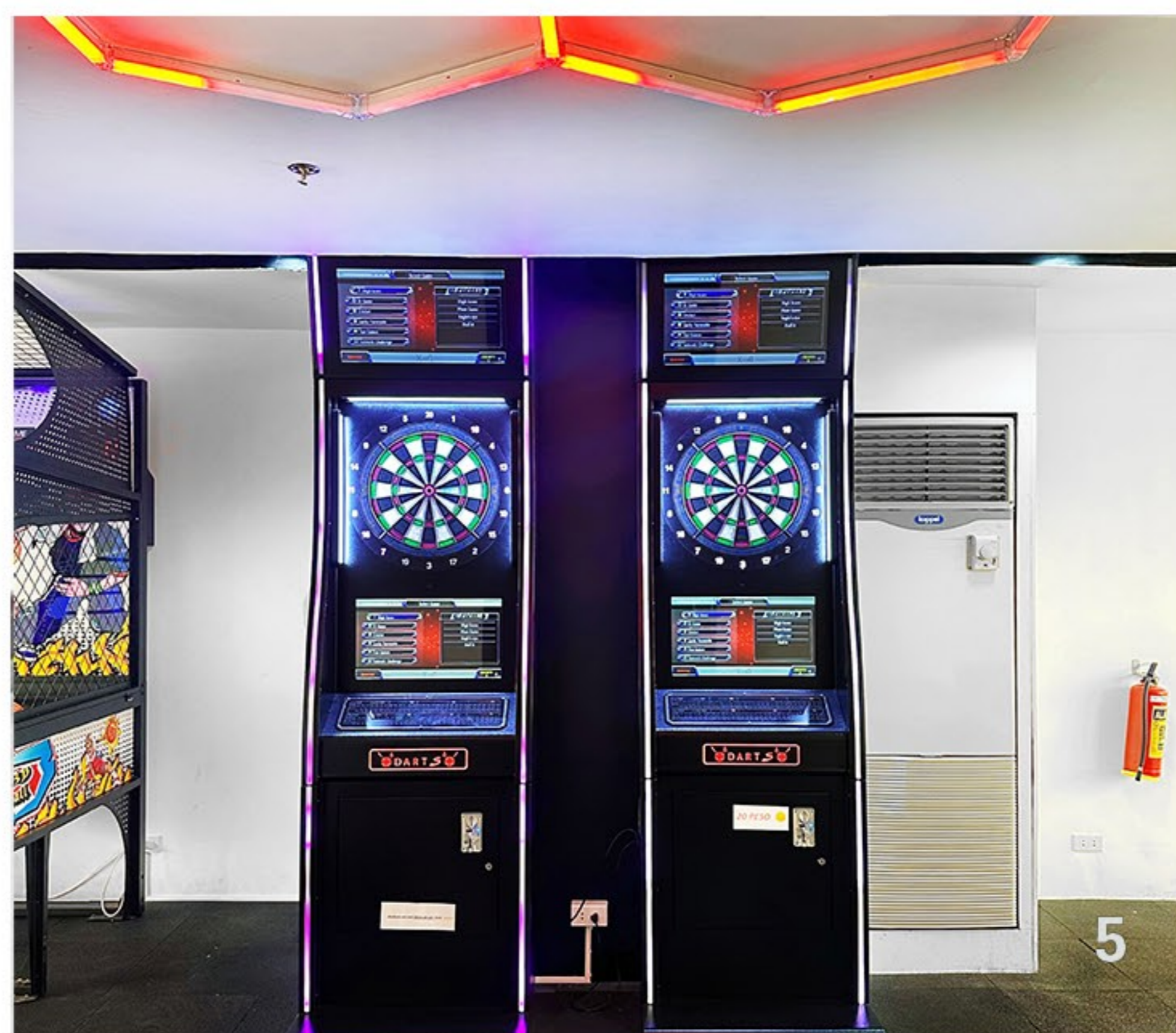
2



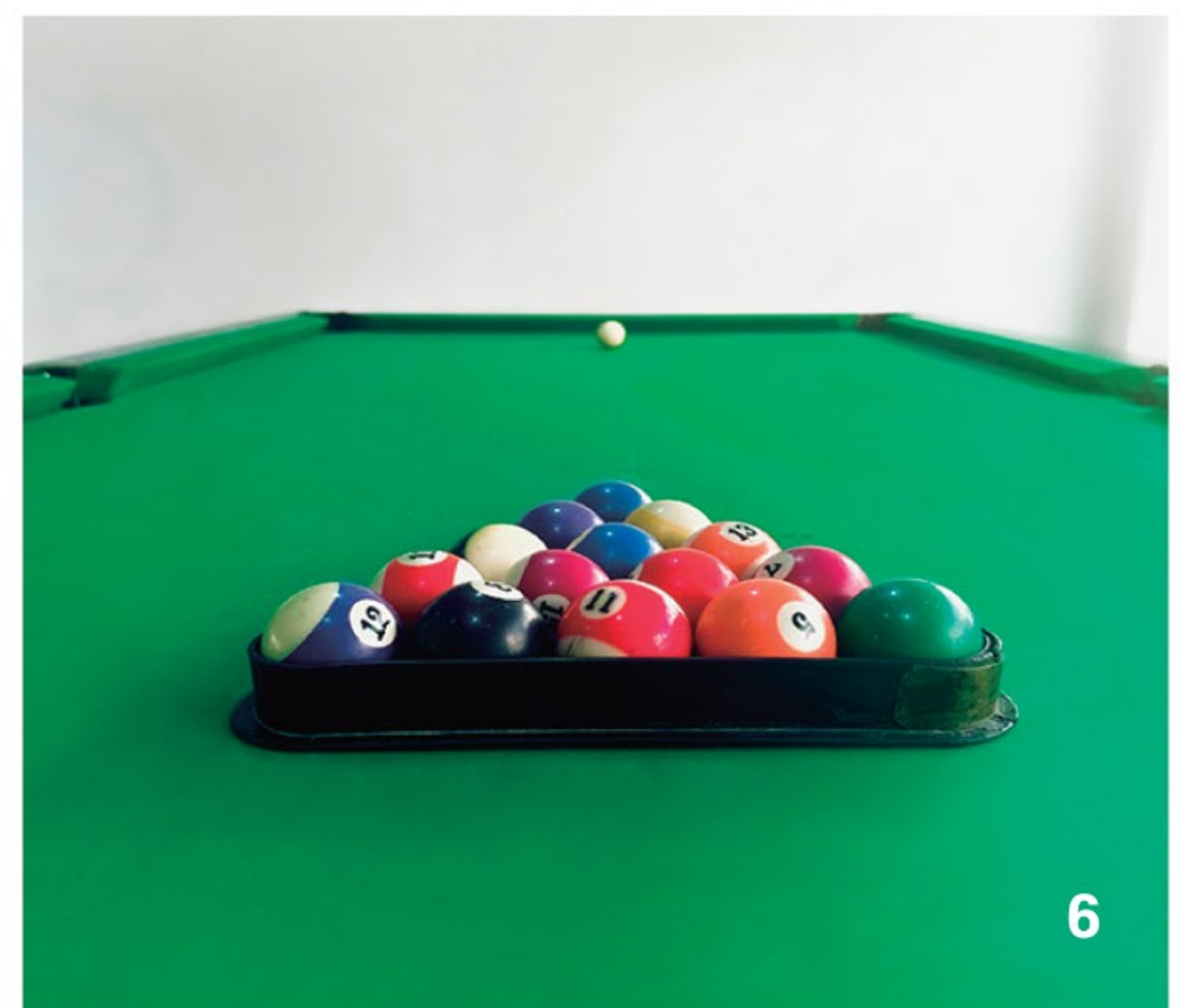
3



4



5



6



7



8

- 1 ヨガ 2 ズンバ 3 ジム
- 4,5 EV Sports 6 ビリヤード
- 7 EVベーカリー 8 夜の夜景

Academy



Conference room

380

STUDENTS
CAPACITY

30

GROUP
CLASSROOMS

175

CUBICLES

MTM
• 1 Teacher
• 1 Student

SG
• 1 Teacher
• 5 Students

LG
• 1 Teacher
• 8 Students



1



2



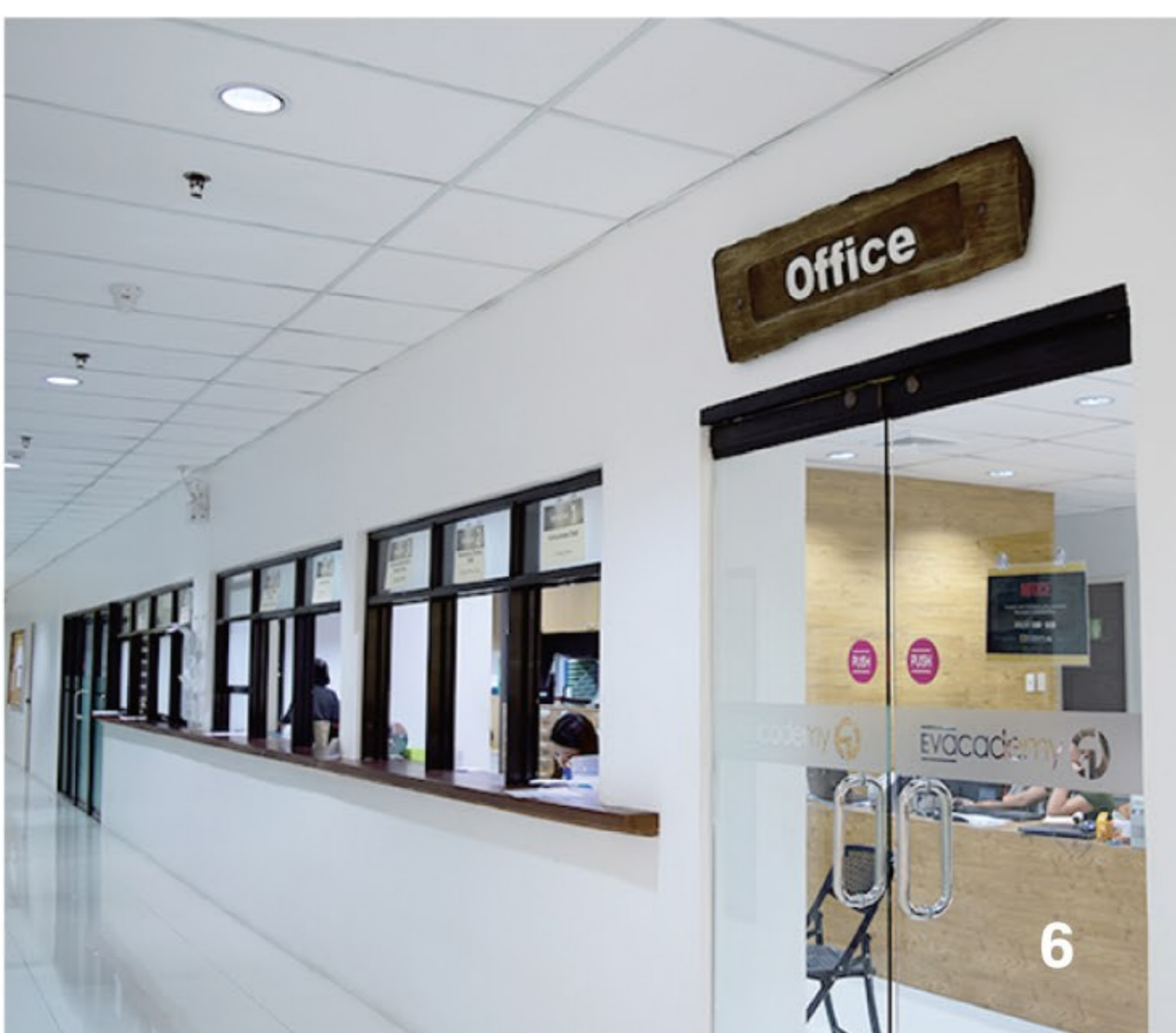
3



4



5



6

The academic area covers three floors. It has been specially designed for educational purposes. Corridors are wide to ensure a smooth workflow. There is a large fully-glazed lobby facing the garden and plenty of comfortable nooks to relax between classes.

- Cubicles for private lessons
- Small and Large classrooms
- 1 Auditorium Movies, OT, Graduation ceremonies
- 1 Library for silent studies and Mock tests
- 3 Large multifunctional spaces
- 1 Faculty room
- 3 Meeting rooms

- 1 シネマ 2 アカデミックエリア 3 グループクラス 4 マンツーマンクラス
5 自習室 6 オフィス

Students' Residences



Elevator



Aircon



Refrigerator



1/2/3/4



Hair dryer



Individual safe



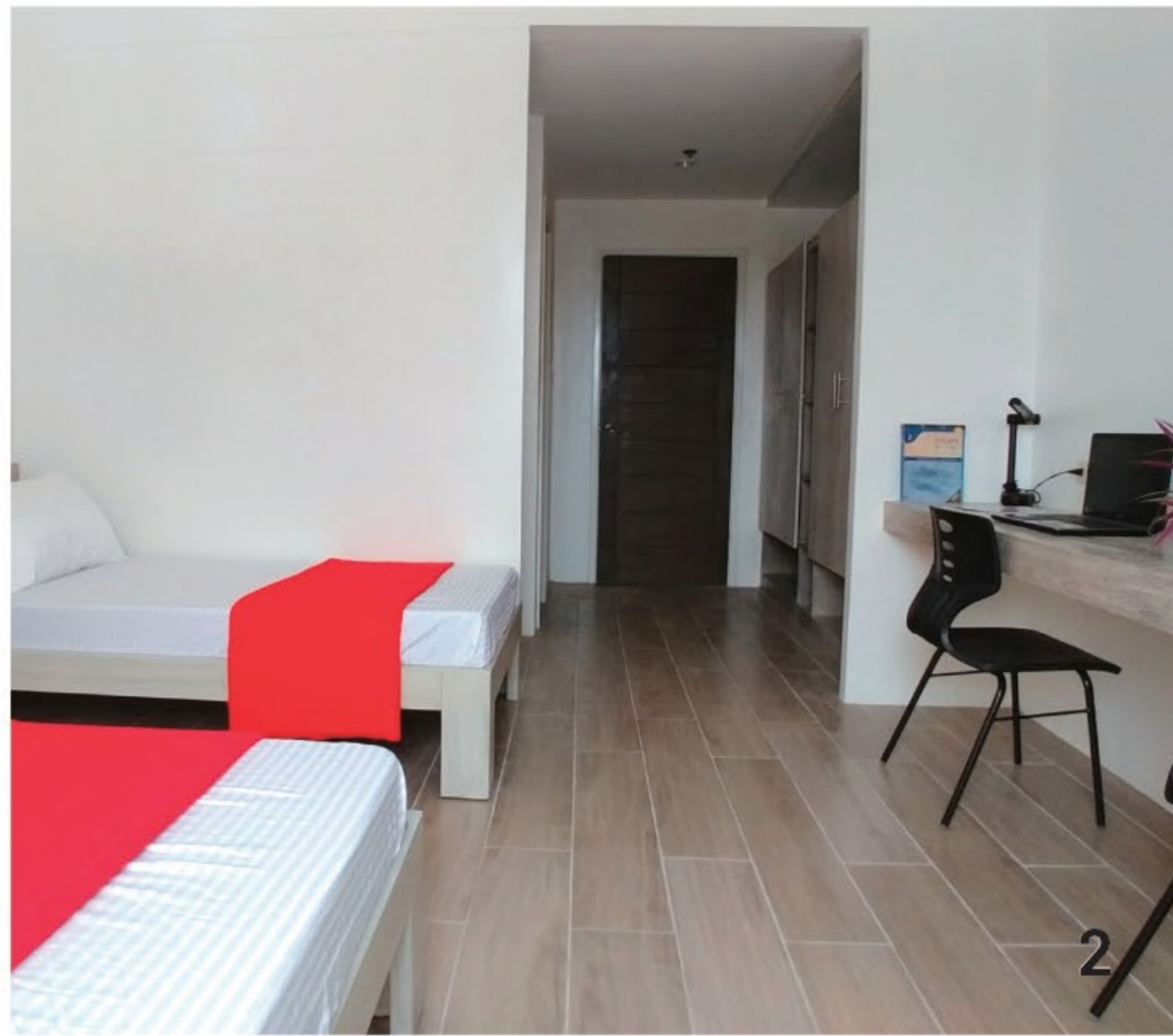
Hot water



Earthquake resistant 8.0



1



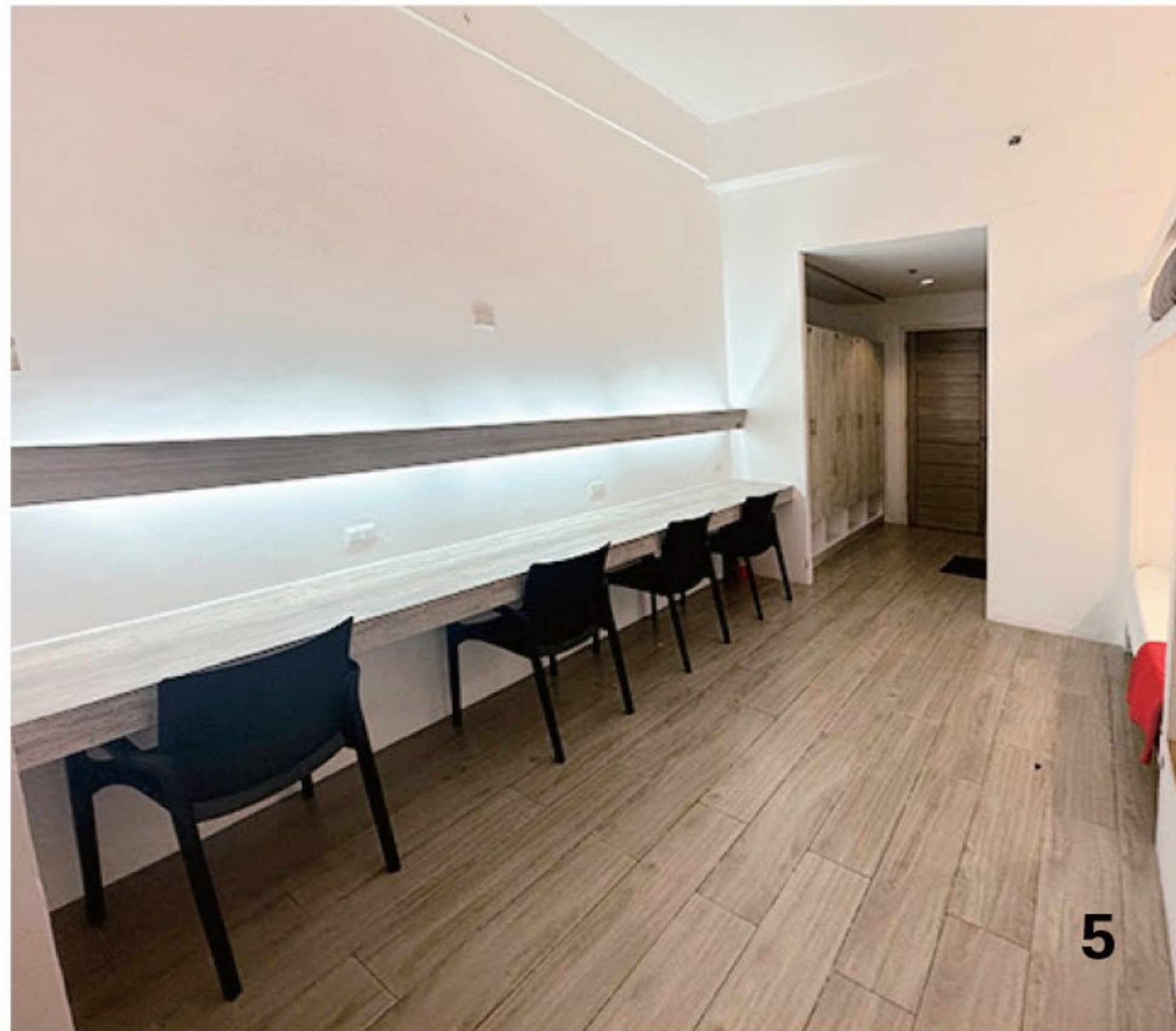
2



3



4



5



6



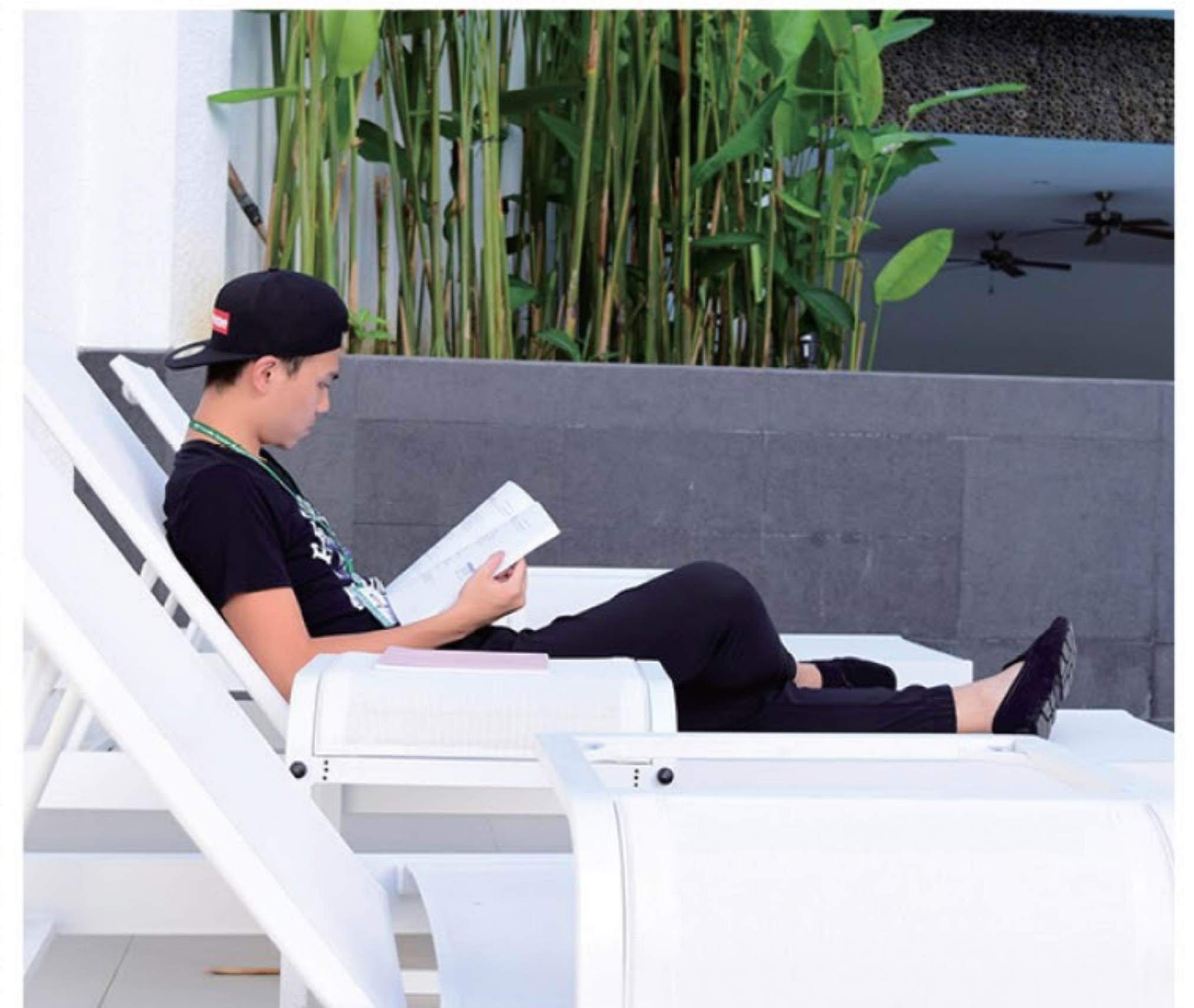
7

We have built for you bright and comfortable rooms that combine neutral tones, wooden tones and modern furniture in order to create functional and welcoming living spaces. For your convenience and safety, the students residences are located on campus. Off campus lodging options are available upon special request and under specific criteria.

NOTE The residences are split into 2 sections : upper floors for female students and lower levels for male students. The entire building is a non smoking zone. Electric billing is individual and based on your personal consumption.

1 1人部屋 2 2人部屋 3 3人部屋 4,5 4人部屋
6 バスルーム 7 外部寮

Students' Life



Students' Review

JINA VIETNAMESE STUDENT

I studied in EV Academy for 2 months. EV is not only an English school to study English, it is also a place for me to have a chance to meet a lot of friends from different countries. Especially, all of EV staffs are really friendly and approachable. It made me feel at home.

CHLOE TAIWANESE STUDENT

3 months that I needed to learn English in EV academy. During the first 3 weeks, I studied ESL. In my opinion, this program is better for beginners. For ESL group class, I met new friends, My classmates were friendly and courteous. After that, I studied IELTS.

We now offer outdoor activity every week. Take part & enjoy !

Activities



OSLOB TOUR

- Whale watching
- Tumulog falls
- Oslob church
- Lunch in Alcoy

CITY TOUR

- Magellan's Cross & STO. Niño church
- Port San Pedro
- Temple of Leah
- La tegola busay / Top of Cebu / BBQ house

ISLAND HOPPING

- Docking place
- Lunch on boat
- Gilutongan



Choose from these major tourist attractions for much-deserved leisure time !

Events





EV academy, Gov Cuenco Ave, Nasipit, Talamban, Cebu City 6000, Philippines

 +63. (0)32.384.4755  www.evenglish.com  ev-global@hanmail.net

 YouTube  facebook  Instagram



TESLA
Teachers of ESL Association - Philippines

