



Make Your Story with CIA





学校概要

Cebu
International
Academy



学校名	Cebu International Academy (CIA)
設立年度	2003年(2022年6月~ New Campus Open)
学生定員	570名
寮のタイプ	スイートルーム / プレミアム1人部屋 スタンダード1人部屋 / CB4シングルルーム(外部寮) 2人部屋 / 3人部屋 / 4人部屋
資本	韓国
日本語スタッフ	日本人マネージャー1名 / 日本人インターン2名

■ 住所 : CIA Building Vistamar Avenue Street, Sitio Dapdap, Lapu-lapu City Zip code : 6015

■ 電話番号 : +63-32-255-4493, +63-919-332-1737

<周辺環境>

■ マクタンニュータウン:車で5分

【店舗情報】スーパー、両替、ATM、ファーストフード(マクドナルド/ジョリビー)、レストラン、カフェ、コンビニ、薬局、など

■ Crimson Resort:車で約5分

■ Shangri-La Resort:車で約10分

■ J Park Resort:車で約15分



Address : CIA Building Vistamar Avenue Street,
Sitio Dapdap, Barangay Mactan, Lapu-lapu City
Zip code : 6015 Tel : +63-32-255-4493
E-mail : admin@cebucia.com

1 毎朝の単語テスト

月曜日から木曜日の毎朝、英単語テストが実施されます。一定の基準点に達しない場合、平日の外出が制限されたり、その週の基準点に満たない場合は週末の外出も禁止されます。テストの出題内容は事前にテキストで学習することができます。

2 セルフライティング

単語テストで出題された単語を使って、エッセイを作成します。授業ではエッセイの添削を受け、文章の誤りや改善点を指導してもらいます。セルフライティング・自習の時間を合わせると、すべてのコースで10コマ授業があります。

3 EOP

イングリッシュオンリーポリシーという規則があり、校内では英語を使うことが推奨され、違反すると罰金が科されます。日本以外からも多くの生徒さんが留学しているので、英語漬けになれる環境の中で、実践的な英語力の向上が期待できます。

4 門限と外出規制

平日は外出が制限されており、授業時間内の外出はできません。月から木曜日は18時以降、金曜日は17時10分以降に外出が許可されます。また、門限も設定されており、日～木曜日は22時、金・土曜日と祝祭日前日は24時となっています。

5 多国籍な学習環境

日本、韓国、台湾、中国、ベトナム、サウジアラビア、モンゴル、タイなど、常に10カ国以上の国から生徒が集まっています。国籍比率の制限があり、国籍バランスが取れています。英語力を高めることができるとともに、新たな知見や文化に触れることができます。





CIAならではの取り組み・サービス

Cebu
International
Academy

フィリピン留学の1番の目的である英語力アップはもちろんのこと、CIAでは学生さんの海外生活における様々な不安にも心強くサポートしています。慣れない海外生活でも安心して留学生活を送っていただける環境を整えております。

快適な生活環境

心身共に健康で快適な留学生活

CIAはセブシティの喧騒から離れた場所に立地しており、大通りから一本入った道にあるため道路の騒音や排気ガスなどが気になりにくい環境です。海から近いので、オランゴ島やボホール島を見渡すことができる開放的なロケーションとなっています。また、ジムやプールは無料で使用でき、勉強で疲れた体をリフレッシュすることができます。



ボランティア活動

地域の人たちと直接関わる

地域に貢献すること、地域の子どもたちを笑顔にすることも、私たちCIAが目指す学校像の一つです。この活動を通して、さまざまな人たちと触れ合い、つながりを作ることが、生徒さんたちに新たな知見を与える重要な活動になると考えています。活動は月に1回行われます。地域の子どもたちに笑顔と幸せを届けられるよう活動を続けています。



美味しい食事

学食のイメージを覆すメニュー

食事は毎日の生活において欠かせないものです。また、食事の時間は学習の合間の団らんの時間としても重要であると考えます。美味しく、フルーツや生野菜など栄養バランスや見栄えにもこだわった学食は、料理長により厳しく管理されています。衛生面、栄養面、味付け、彩り、種類、そしてイベントでのメニューなどで、がんばる学生を毎日応援しています。



多国籍な学習環境

10カ国以上の生徒との異文化交流

CIAは、日本からの生徒の割合を25%以下に設定するなど、各国の国籍比率を設定しています。それにより、学生の国籍が極端に偏らないように調整されており、最近では南米やヨーロッパからの生徒さんも在籍しています。月に1度文化交流を目的としたイベントが行われ、多様な文化背景を持つ学生との交流を通じて、国際的な視野を広げることができます。





CIAならではの取り組み・サービス

Cebu
International
Academy

フィリピン留学の1番の目的である英語力アップはもちろんのこと、CIAでは学生さんの海外生活における様々な不安にも心強くサポートしています。慣れない海外生活でも安心して留学生活を送っていただける環境を整えております。

AAシステム

担任講師によるバックアップ

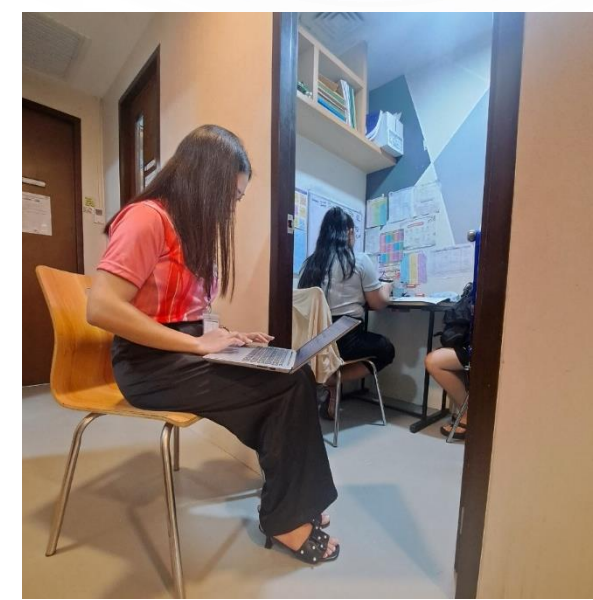
留学期間中、日本人スタッフだけでなく、勉強はもちろん、生活面に関するアドバイスや相談を受けることができる担当のフィリピン人講師が生徒さん一人ひとりをサポートします。A.A (Academic Assistant) と呼ばれるシステムで、英語でのコミュニケーションになるので、より生きた英語に触れることができる、よい機会となります。



質の高い講師陣

質の高い授業を目指す取り組み

2カ月に1回、QA (quality assurance) と呼ばれるチームが教育の質を保証するため、授業観察を行っています。このチームが細かな項目に沿って授業を観察し、フィードバックを行い、それを受けて講師はアクションプランを提出します。また、講師は3カ月に1度、テストを受け、講師として正しい英語の知識を身に付けているか、評価を受けます。



Night Class

無料のナイトグループクラス

短期間の留学の方や、通常の授業に加えてもっと授業に参加したい方のために、誰でも参加可能なナイトクラスをご用意しています。開講時間は19:00-20:00、毎週月曜日から木曜日に行っています。生徒さんのレベルに合わせて、2クラスの中から選んで参加することが可能です。現在はスピーキングに特化した授業を開講しています。



Open Test

各種模擬試験が誰でも無料

日本では参加の難しいTOEICやIELTSの模擬試験を無料で受けることができます。この模擬試験はESLなど、別のコースを受講中の生徒さんでも受けることが可能です。各試験の内容が気になっている方や、公式試験前にご自身の実力を把握したい方など、誰でも気軽に模擬試験を受験することができます。月に2回開催しています。





CIAならではの取り組み・サービス

Cebu
International
Academy

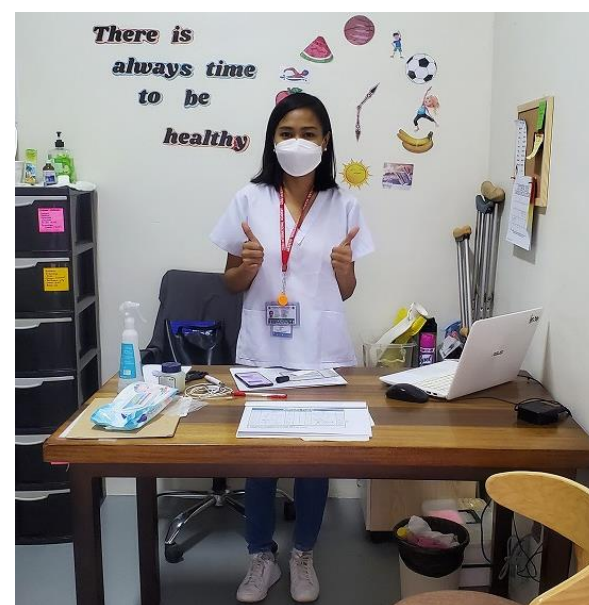
フィリピン留学の1番の目的である英語力アップはもちろんのこと、CIAでは学生さんの海外生活における様々な不安にも心強くサポートしています。慣れない海外生活でも安心して留学生活を送っていただける環境を整えております。

School Nurse

看護師による手当と薬の処方

CIAには看護師が常駐しているのので、健康面でも安心して留学生活をお送ることができます。学校看護師が簡単な診察、手当、薬の処方を行います。学校で対応できない症状の場合は、病院で診察してもらえよう、予約などの手配や引率も行います。

対応時間:6:00am-12:00am



School Doctor

日本語対応医療チームの往診

ジャパニーズヘルプデスクのスタッフとドクターが毎週火曜日に往診に来ます。健康面で不安がある方、体調不良を抱えている方はドクターの診察を受けることが可能です。往診には当日午前中までの事前予約が必要となります。診察時間はランチタイムです。

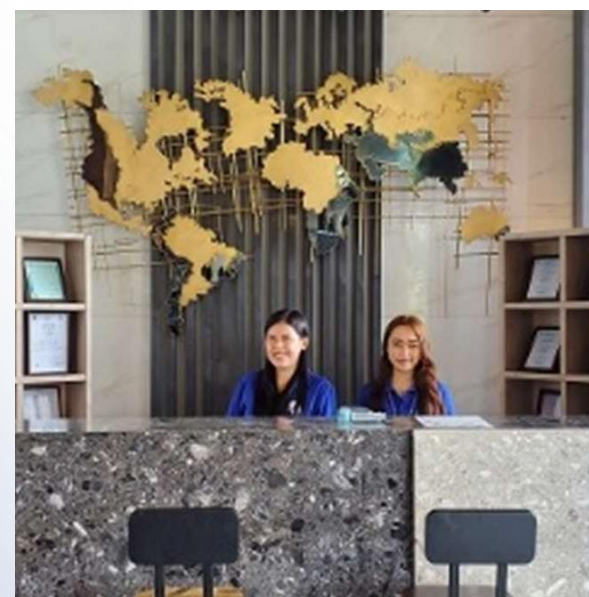
※海外保険に加入していることが条件です。



CRO

24時間365日サポート

24時間体制で学校内に滞在するCROと呼ばれるスタッフが、お部屋のトラブル、深夜早朝の緊急事態に速やかに対応できる体制を整えています。落とし物の保管、チェックアウト時のルームチェック等も行います。新入生到着時にはお部屋までの案内も行い、そのサービスは多岐に渡ることから、学校生活においては欠かせない存在となっています。



Water Filter

安全で高品質な水道水

セブの水道水には多くの石灰分が含まれていることから、肌や髪への刺激になったり、洗濯物に白い跡がついてしまうことがあります。CIAでは水道水をフィルターでろ過して、校内各所に供給しています。それでも水道水をそのまま飲料として利用することはできませんので、ウォーターサーバーを各所に設置しています。





ESL

- ▷ Regular ESL
- ▷ Intensive ESL
- ▷ Power Intensive ESL
- ▷ Working Holiday
- ▷ Callan

BUSINESS

- ▷ Business Beginner
- ▷ Business Intermediate

TOEIC

- ▷ Pre-TOEIC
- ▷ Regular TOEIC
- ▷ Guarantee TOEIC

IELTS

- ▷ Pre-IELTS
- ▷ Regular IELTS
- ▷ Guarantee IELTS



ESL(一般英語)コース

We prepare for
Cambridge
English Qualifications

Cebu International Academy

Regular ESL

マンツーマン4コマ、グループ4コマ(SI、MI、BI、EI)、自習1コマ、義務自習1コマ

1:1 Cambridge Prep 1 S/L	1:1 Cambridge Prep 2 R/W	1:1 Speaking / Listening	1:1 Reading / Writing	S - Group Conversation / Integrated	M - Group World news / Pronunciation / Grammar / vocabulary	B - Group Intergrated	Elective Class	Self Study	Self Study Writing
--------------------------------	--------------------------------	--------------------------------	-----------------------------	---	---	--------------------------	----------------	------------	-----------------------

Intensive ESL

マンツーマン5コマ、グループ3コマ(SI、MI、EI)、自習1コマ、義務自習1コマ

1:1 Cambridge Prep 1 S/L	1:1 Cambridge Prep 2 R/W	1:1 Speaking	1:1 Listening	1:1 Reading / Writing	S - Group Conversation / Integrated	M - Group World news / Pronunciation / Grammar / vocabulary	Elective Class	Self Study	Self Study Writing
--------------------------------	--------------------------------	-----------------	------------------	-----------------------------	---	---	----------------	------------	-----------------------

Power Intensive ESL

マンツーマン6コマ、グループ2コマ(SI、EI)、自習1コマ、義務自習1コマ

1:1 Cambridge Prep 1 S/L	1:1 Cambridge Prep 2 R/W	1:1 Speaking	1:1 Listening	1:1 Reading	1:1 Writing	S - Group Conversation / Integrated	Elective Class	Self Study	Self Study Writing
--------------------------------	--------------------------------	-----------------	------------------	----------------	----------------	---	----------------	------------	-----------------------



マンツーマン



S-グループ



M-グループ



B-グループ



Working Holiday / Callan

Cebu International Academy

Working Holiday ※4週間まで受講可能

マンツーマン4コマ、グループ4コマ(SI、MI、BI、EI)、自習1コマ、義務自習1コマ

1:1 Cambridge Prep 1 S/L	1:1 Cambridge Prep 2 R/W	1:1 Survival English	1:1 Culture / Job Preparation	S - Group Conversation / Integrated	M - Group World news / Pronunciation / Grammar / vocabulary	B - Group Enhancement	Elective Class	Self Study	Self Study Writing
--------------------------------	--------------------------------	-------------------------	-------------------------------------	---	---	--------------------------	----------------	------------	-----------------------

- ・フィリピン留学後に2ヶ国留学やオーストラリアのワーキングホリデーに向かう方のために作られたプログラムです。
- ・留学後、すぐにオーストラリアで働き始めることを想定し、生徒さんの強みをアピールできる履歴書の作成、希望する職種に対応した面接の練習が行えます。また、オーストラリア英語のアクセントや文化への対策を行います。
- ・Big Groupではネイティブ講師の授業を希望することも可能です。(現地対応)



Callan

マンツーマン5コマ、グループ3コマ(SI、MI、EI)、自習1コマ、義務自習1コマ *4週間以上の受講を推奨

1:1 Cambridge Prep 1 S/L	1:1 Cambridge Prep 2 R/W	1:1 Callan	1:1 Callan	1:1 Callan	S - Group Conversation / Integrated	M - Group World news / Pronunciation / Grammar / vocabulary	Elective Class	Self Study	Self Study Writing
--------------------------------	--------------------------------	---------------	---------------	---------------	---	---	----------------	------------	-----------------------

- ・通常の4倍の速さで英語を習得できるとされるカランメソッドを用いて、主にリスニングとスピーキングを強化できます。
- ・マンツーマン5コマのうち、3コマのカランの授業をすべて同じ講師が担当し、復習・新しい学習内容の提示・レッスン・振り返りを行い、効果的に授業が展開されるよう、サポートします。

【カラン授業のポイント】

- ①繰り返しと講師のサポートで、「英語を話せる」自信がつく。
- ②無駄なく話せる、テンポの良い授業で、授業の時間を最大限に活かせる。
- ③実践的なフレーズを記憶に残すことができ、自然に話せるようになる。
- ④「読む・聞く・話す・書く」の4技能をバランスよく伸ばせる授業設計。





4科目について、マンツーマンで集中的に科目別に弱点の克服、バランス良くスキルアップ

Listening
Speaking
Reading
Writing

小・中・大人数で構成される各グループ授業では、英語レベルに応じて、様々なグループクラスをご用意

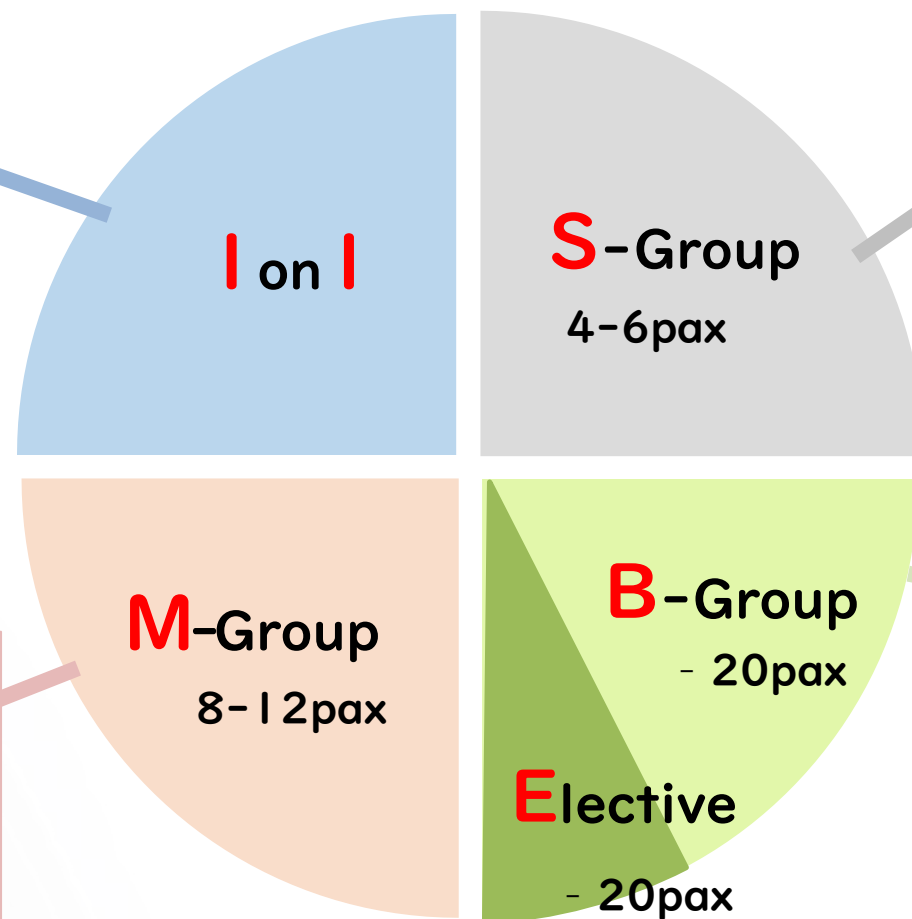


Integrated Class
Conversation Class



アメリカのニュースを題材にリスニング力を強化

World news
Pronunciation
Grammar
Vocabulary



- English Made Easy (L1-3)
- Basic English Conversation
- Pronunciation
- Everyday Idioms
- Communication A-Z (L3 above)
- American Accent Training
- Business English
- Presentation (L4 above)
- Market Leader
- Speak English like an American
- Native Class
- Etc...

ネイティブならではの英語表現とスピード感を身に付けるネイティブクラス





TOEICコース



Cebu International Academy

TOEIC Regular *CIAの入学テストでTOEIC400点以上で受講可能 *4週間以上の受講を推奨 *毎週模擬試験を受験

マンツーマン4コマ、グループ4コマ(S1、M2、E1)、自習1コマ、義務自習1コマ

1:1 Speaking	1:1 Listening	1:1 Reading	1:1 Reading	S - Group Grammar / Vocabulary	M - Group TOEIC Clinic	M - Group TOEIC Clinic	Elective Class	Self Study	Self Study Reading
--------------	---------------	-------------	-------------	--------------------------------	------------------------	------------------------	----------------	------------	--------------------

TOEIC Guarantee *CIAの入学テストで目標スコアが決定 *12週間の受講が必須 *毎週模擬試験を受験

マンツーマン4コマ、グループ4コマ(S1、M2、E1)、自習1コマ、義務自習1コマ、ナイトクラス(月~水、1.5h)

1:1 Speaking	1:1 Listening	1:1 Reading	1:1 Reading	S - Group Grammar / Vocabulary	M - Group TOEIC Clinic	M - Group TOEIC Clinic	Elective Class	Self Study	Self Study Reading
--------------	---------------	-------------	-------------	--------------------------------	------------------------	------------------------	----------------	------------	--------------------

【入学レベル条件】

- 目標スコア600 : CIAでの入学テストでTOEIC400点以上
- 目標スコア700 : CIAでの入学テストでTOEIC500点以上
- 目標スコア800 : CIAでの入学テストでTOEIC650点以上
- 目標スコア900 : CIAでの入学テストでTOEIC790点以上

※コース開始前6ヵ月以内に取得した公式スコアが使用可能

(入学前に代理店様を通して、ご連絡ください。)

※最新の学習レベルを知るためにエントランステストは必須

【Guaranteeコース資格条件】

1. 授業出席率95%以上(ナイトクラスも含む)
2. 毎週の模擬テスト100%参加
3. 模擬テスト3回以上点数が落ちた場合、資格条件喪失

※期間短縮又は本人の意思により諦めた場合、資格条件喪失

【Guaranteeコース保証制度(コース資格条件をすべて満たした場合)】

1. 目標スコアに到達しない場合、TOEIC公式試験料(約2,300ペソ)を支援、12週以降の授業料、1ヶ月分を免除(但し、寮費、現地納入費、VISA延長費など、その他の費用は自己負担) *模擬試験の場合は授業料のみ
2. 目標スコアに到達した場合、TOEIC公式試験料(約2,300ペソ)を支援



Pre-TOEIC ※入学レベル制限なし(CIAの入学テストでTOEIC400点に満たない場合、Pre-TOEICコースを受講) *2週に1回模擬試験を受験

マンツーマン4コマ、グループ4コマ(S1[ESLコース]、M1、E1)、自習1コマ、義務自習1コマ

1:1 Speaking	1:1 Listening	1:1 Reading	1:1 Reading	S - Group ESL Conversation / Integrated	M - Group TOEIC Clinic	M - Group TOEIC Clinic	Elective Class	Self Study	Self Study Reading
--------------	---------------	-------------	-------------	---	------------------------	------------------------	----------------	------------	--------------------



IELTSコース



Cebu International Academy

IELTS Regular

*CIAの入学テストでIELTS3.5以上で受講可能 *4週間以上の受講を推奨 *毎週模擬試験を受験

マンツーマン4コマ、グループ4コマ(S1、M2、E1)、自習1コマ、義務自習1コマ

1:1 Speaking	1:1 Listening	1:1 Reading	1:1 Writing	S - Group Grammar / Speaking / Vocabulary / Useful Expressions	M - Group IELTS Clinic (L/S)	M - Group IELTS Clinic (R/W)	Elective Class	Self Study	Self Study Writing
--------------	---------------	-------------	-------------	--	------------------------------	------------------------------	----------------	------------	--------------------

IELTS Guarantee

*CIAの入学テストで目標スコアが決定 *12週間の受講が必須 *毎週模擬試験を受験

マンツーマン4コマ、グループ4コマ(S1、M2、E1)、自習1コマ、義務自習1コマ、ナイトクラス(月~水、1.5h)

1:1 Speaking	1:1 Listening	1:1 Reading	1:1 Writing	S - Group Grammar / Speaking / Vocabulary / Useful Expressions	M - Group IELTS Clinic (L/S)	M - Group IELTS Clinic (R/W)	Elective Class	Self Study	Self Study Writing
--------------	---------------	-------------	-------------	--	------------------------------	------------------------------	----------------	------------	--------------------

【入学レベル条件】

- 目標スコア5.5 : CIAでの入学テストでIELTS3.5点以上
- 目標スコア6.0 : CIAでの入学テストでIELTS5.0点以上
- 目標スコア6.5 : CIAでの入学テストでIELTS6.0点以上
- ※コース開始前6カ月以内に取得した公式スコアが使用可能 (入学前に代理店様を通して、ご連絡ください。)
- ※最新の学習レベルを知るためにエントランステストは必須

【Guaranteeコース資格条件】

1. 授業出席率95%以上(ナイトクラスも含む)
 2. 毎週の模擬テスト100%参加
 3. 学習期間中にパブリックテスト(できる限り9週目)を受験すること
- ※期間短縮又は本人の意思により諦めた場合も資格条件喪失する。



【Guaranteeコース保証制度(コース資格条件をすべて満たした場合)】

1. 公式試験で目標スコアに到達しない場合、IELTS公式試験料(約13,100ペソ)を支援、12週以降の授業料、1ヶ月分を免除(但し、寮費、現地納入費、VISA延長費など、その他の費用は自己負担)
2. 公式試験/模擬試験で目標スコアに到達した場合、IELTS公式試験料(約13,100ペソ)を支援

Pre-IELTS

※入学レベル制限なし(CIAの入学テストでIELTS3.5に満たない場合、Pre-IELTSコースを受講) *2週に1回模擬試験を受験

マンツーマン4コマ、グループ4コマ(S1[ESLコース]、M1、E1)、自習1コマ、義務自習1コマ

1:1 Speaking	1:1 Listening	1:1 Reading	1:1 Writing	S - Group ESL Conversation / Integrated	M - Group IELTS Clinic (L/S)	M - Group IELTS Clinic (R/W)	Elective Class	Self Study	Self Study Writing
--------------	---------------	-------------	-------------	---	------------------------------	------------------------------	----------------	------------	--------------------



BUSINESSコース

By Cambridge English
BUSINESS

Cebu
International
Academy

Business Beginner

*CIAの入学テストでL4に満たない場合、Beginnerコースを受講(目安TOEIC400点以下)

*8週間までの受講が可能

*4週間ごとプログレステストを受験

マンツーマン5コマ、グループ3コマ(S1、M2、E1)、自習1コマ、義務自習1コマ

1:1 Business Vocabulary	1:1 Business Communication	1:1 Business Basics	1:1 Business Grammar	1:1 Business Writing	S - Group ESL Conversation / Conversation	M - Group World News / Grammar / vocabulary / Conversation	Elective Class	Self Study	Self Study Writing
-------------------------------	----------------------------------	---------------------------	----------------------------	----------------------------	--	--	----------------	------------	-----------------------

Business Intermediate

*CIAの入学テストでL4以上場合、Intermediateコースを受講(目安TOEIC500点以上)

*8週間までの受講が可能

*4週間ごとプログレステストを受験

マンツーマン5コマ、グループ3コマ(S1、M2、E1)、自習1コマ、義務自習1コマ、ナイトクラス(月~水、1.5h)

1:1 Business Vocabulary	1:1 Business Communication	1:1 Business Basics	1:1 Business Grammar	1:1 Business Writing	S-Group English for Business Communication	M - Group World News / Grammar / vocabulary / Conversation	Elective Class	Self Study	Self Study Writing
-------------------------------	----------------------------------	---------------------------	----------------------------	----------------------------	---	--	----------------	------------	-----------------------

【授業に必要なもの】

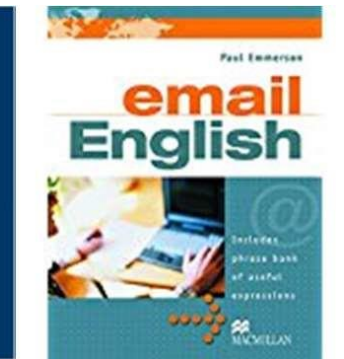
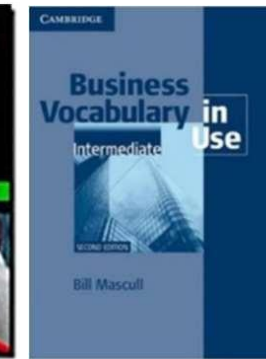
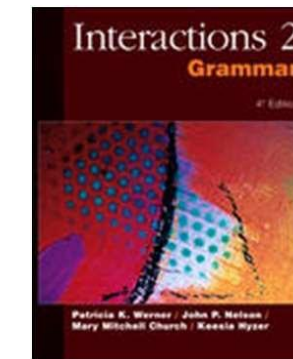
個人用パソコン、USB

(プレゼンテーションの資料作成に必要となります。)

*コース修了前の、質疑応答を含む20分ほどのプレゼンテーションが必須。

【利用テキストの一例】

スピーキング、リスニング、リーディング、ライティングのスキル向上を目的としながら、様々なビジネスシーンを想定したビジネス英語専用のテキストを採用しています。



マンツーマン



S-グループ



M-グループ



Elective Classの紹介

Cebu
International
Academy

受講するコースに関わらず、選択できるグループクラス。自身の興味関心に合わせてクラスを調整。*入学後に希望を確認

IELTS Open Class

(IELTSコースを受講している生徒は選択できません)

IELTSの試験の受験を考え中の方
IELTSの授業も経験したい方

TOEIC Open Class

(TOEICコースを受講している生徒は選択できません)

TOEICの試験の受験を考え中の方
TOEICの授業も経験したい方

Business English Open Class

(Businessコースを受講している生徒は選択できません)

日常会話ではなかなか出会わない
ビジネス英語・スキルに触れたい方

Conversation Club

英語でのコミュニケーション能力を上げたい方
仲間を増やしたい方

Public Speaking

職場や学校で英語を話す機会がある方
人前でも自信を持って英語を使いたい方

Hello Pops

歌うことを通して正しい発音や
ボキャブラリーを習得したい方

Dance Class

ダンスレッスンを受けながら
特にリスニング力を強化したい方

Uke 'n' Talk

ウクレレの購入(3,000ペソ)またはレンタル(500ペソ/4w)

ウクレレの演奏を通して、音楽の基本知識や
特にリスニング力を強化したい方

CINEMA FOCUS

映画を通して表現、ボキャブラリーを身に付け
特にリスニング・スピーキングスキルを強化したい方

Reel English

リール動画等の作成を通して、スピーキングを中
心としたコミュニケーション力を強化したい方

GUITAR CLASS

今後開設予定。

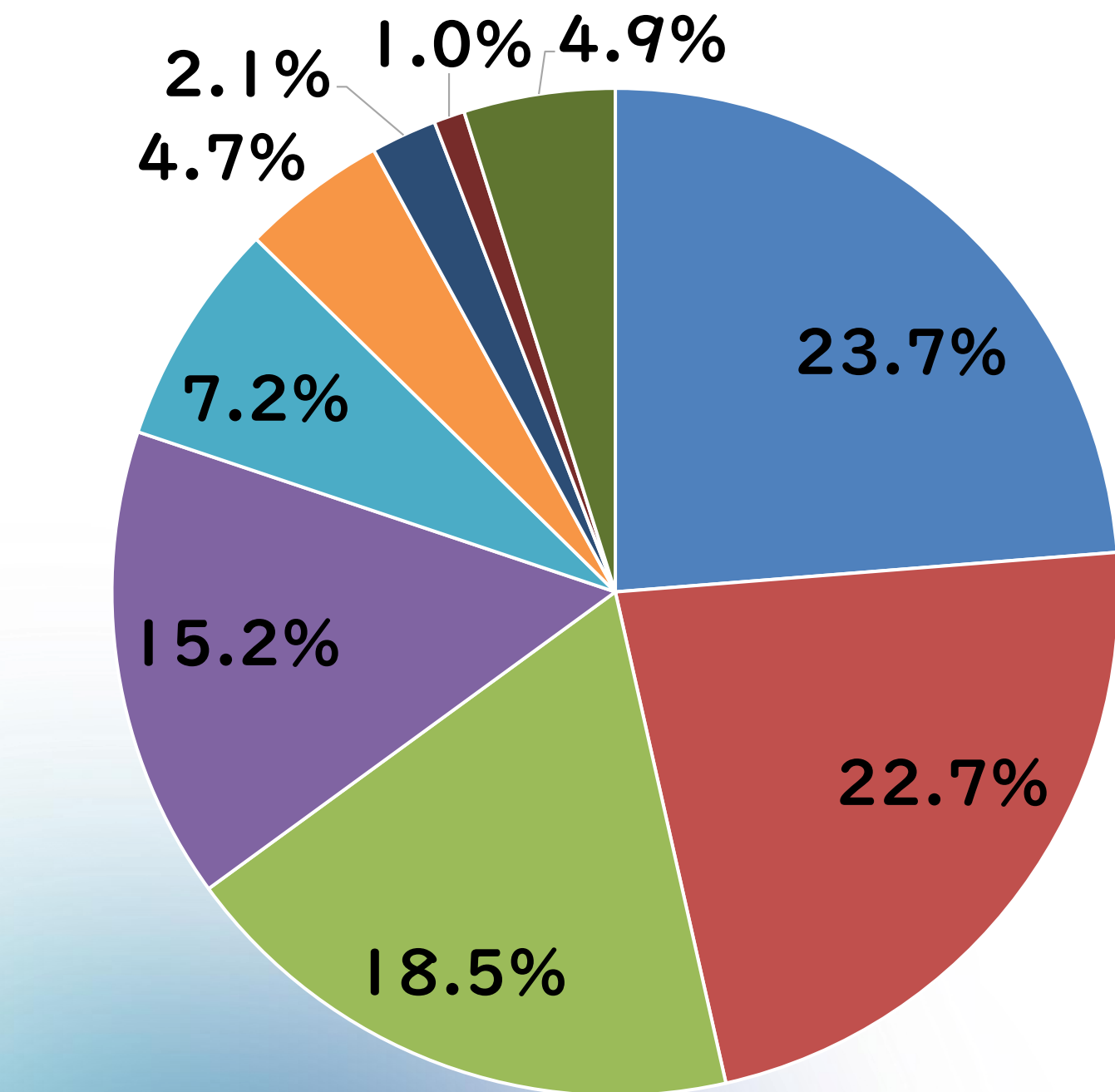




国籍バランスとコース比率

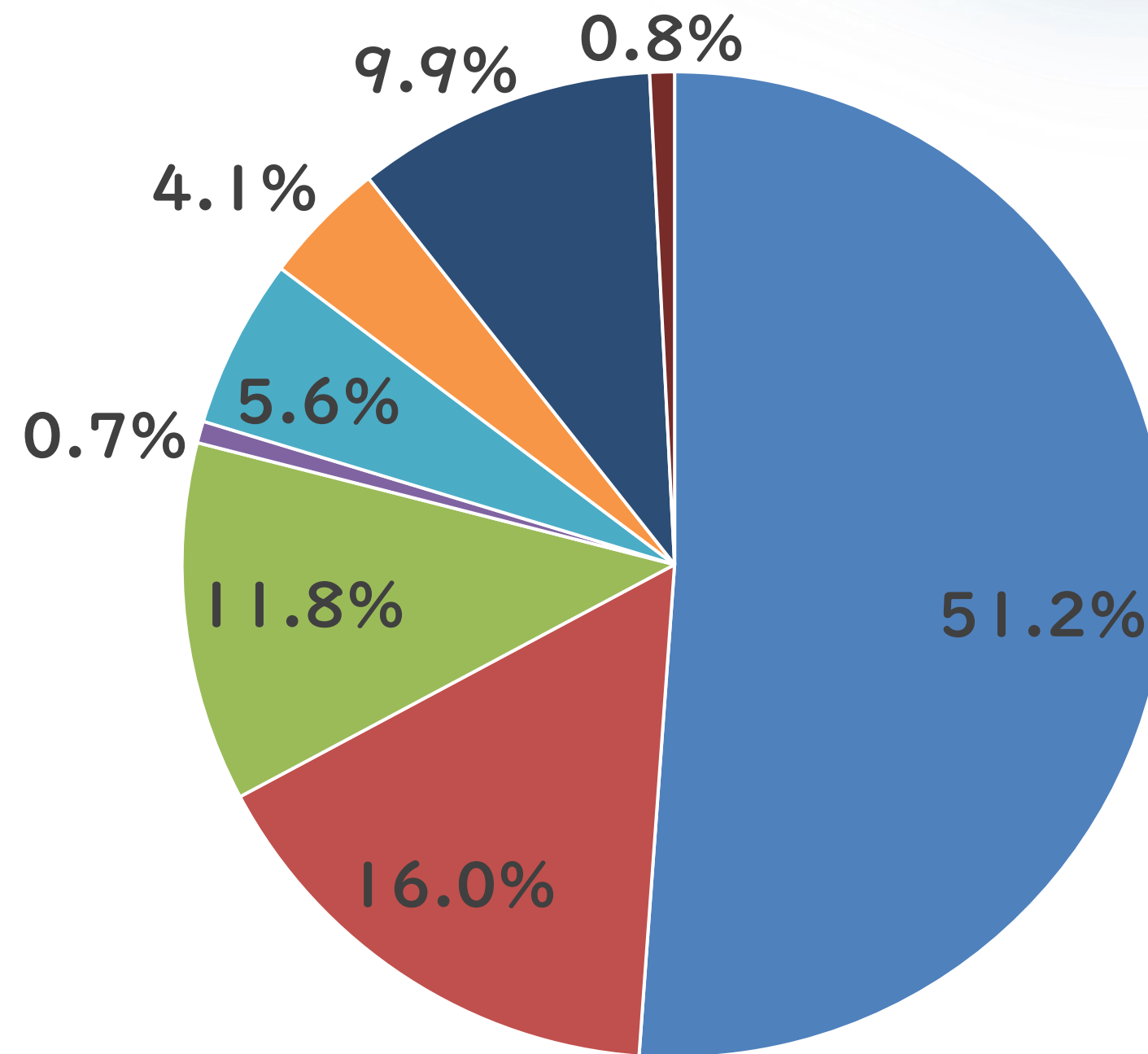
Cebu International Academy

2024年 平均国籍比率



- TAIWAN
 - JAPAN
 - KOREA
 - CHINA
 - ARAB
 - VIETNAM
 - RUSSIA
 - THAILAND
 - ETC
- *トルコ、ペルー、チリ、イタリアなど

2024年 平均コース比率



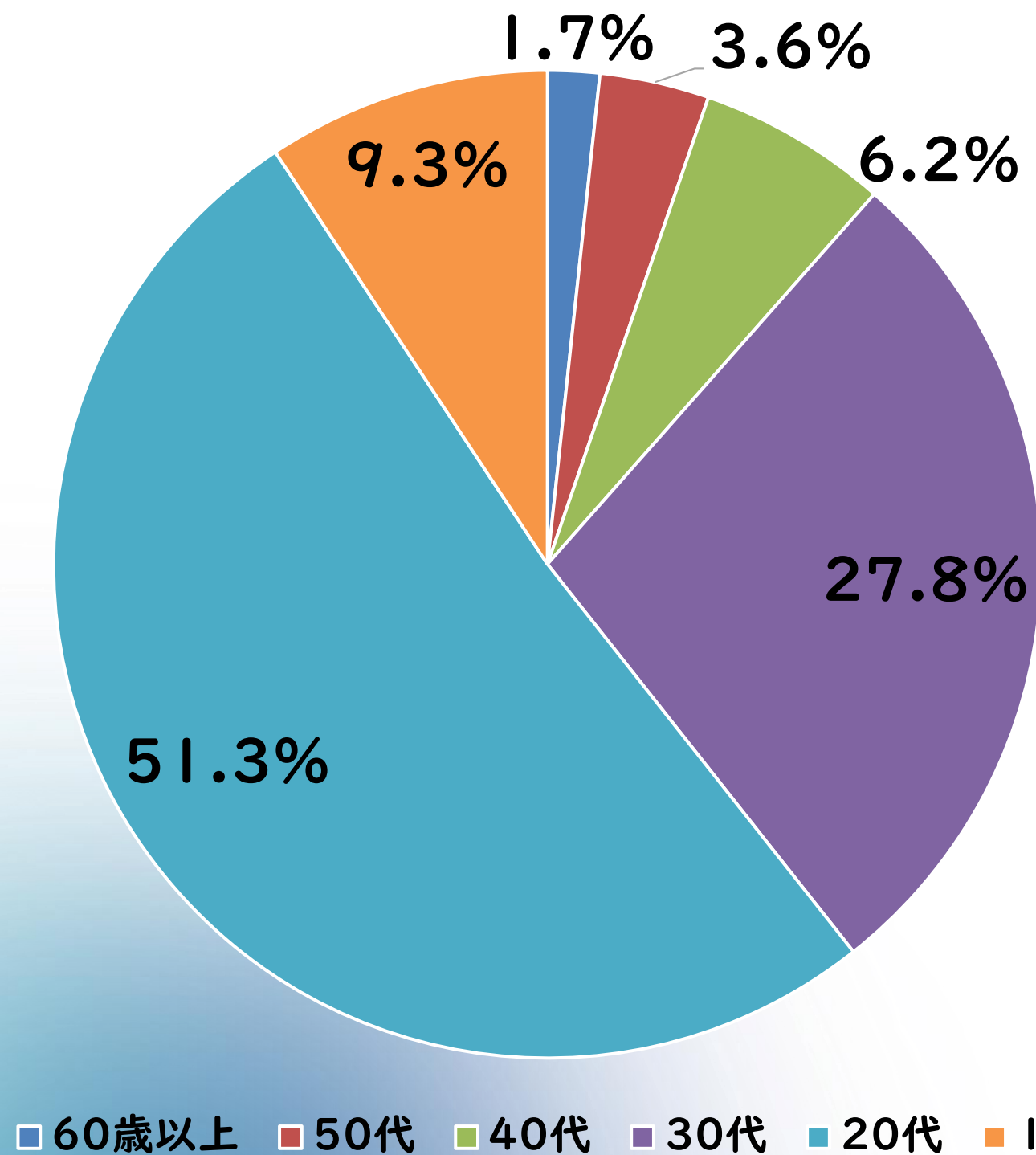
- Regular ESL
 - Intensive ESL
 - Power ESL
 - Working Holiday
 - IELTS
 - TOEIC
 - Business
 - Family and Junior
- *2025年から受け入れ停止 *2025年からCallanコースを設置



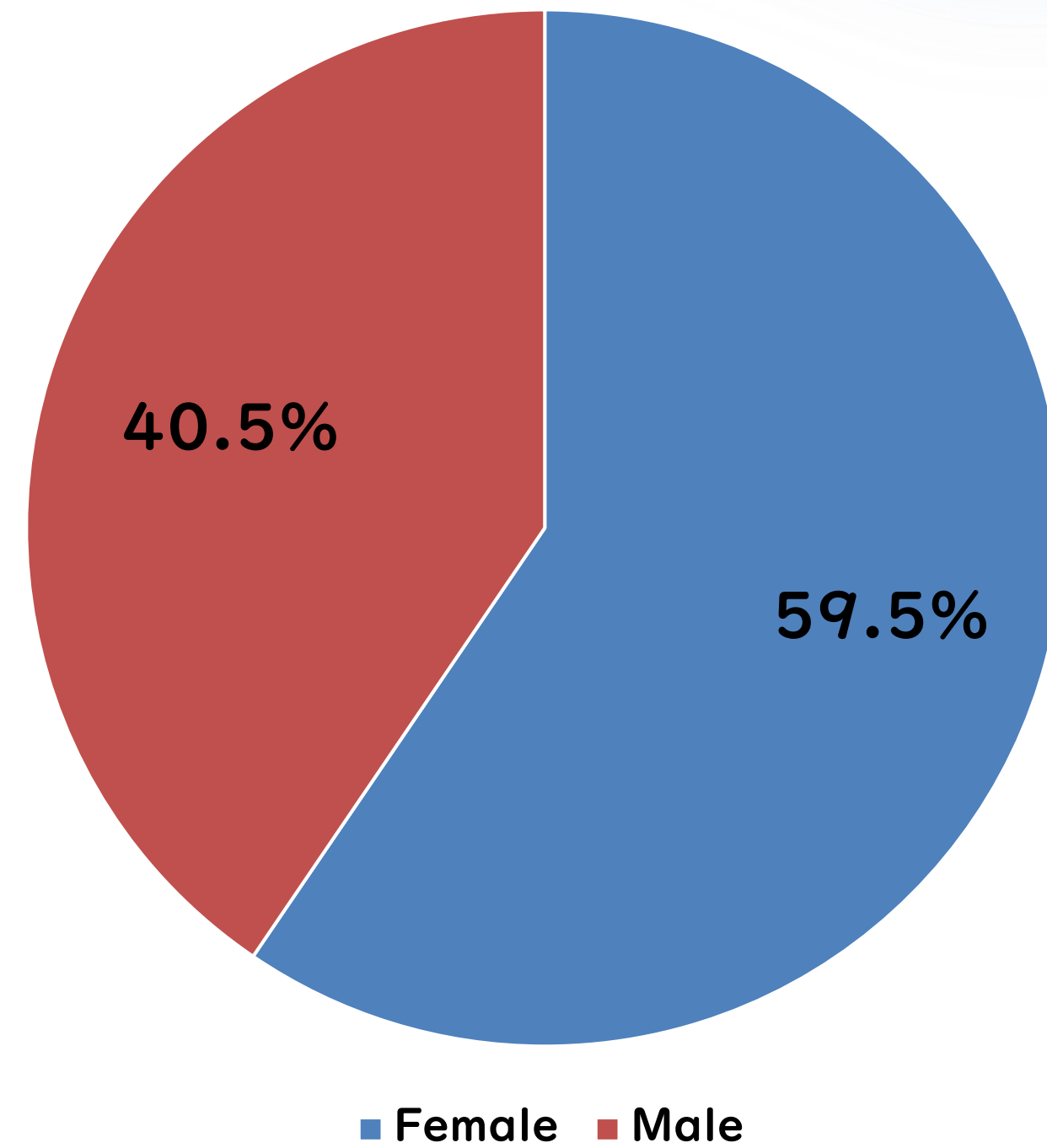
国籍バランスとコース比率

Cebu
International
Academy

2024年 平均年齢比率



2024年 平均性別比率



*2025年から15歳以上のみ受け入れ



キャンパスマップ

Cebu
International
Academy

BUILDING 3

COUNSELING ROOM / TEACHERS' LOUNGE /
FACULTY ROOM / ROOMS / DORMITORIES /
SWIMMING POOL DECK / BASKETBALL COURT

BUILDING 2

MEETING ROOM / DINING HALL / CRO /
STORAGE ROOM / ADMIN OFFICE / CAFE /
GROUP CLASSROOMS / CONFERENCE ROOMS /
CLINIC / ONLINE ENGLISH / YOGA / GYM /
MUSIC ROOM / RECREATION ROOM /
LIBRARY / ROOMS / AUDITORIUM

BUILDING 1

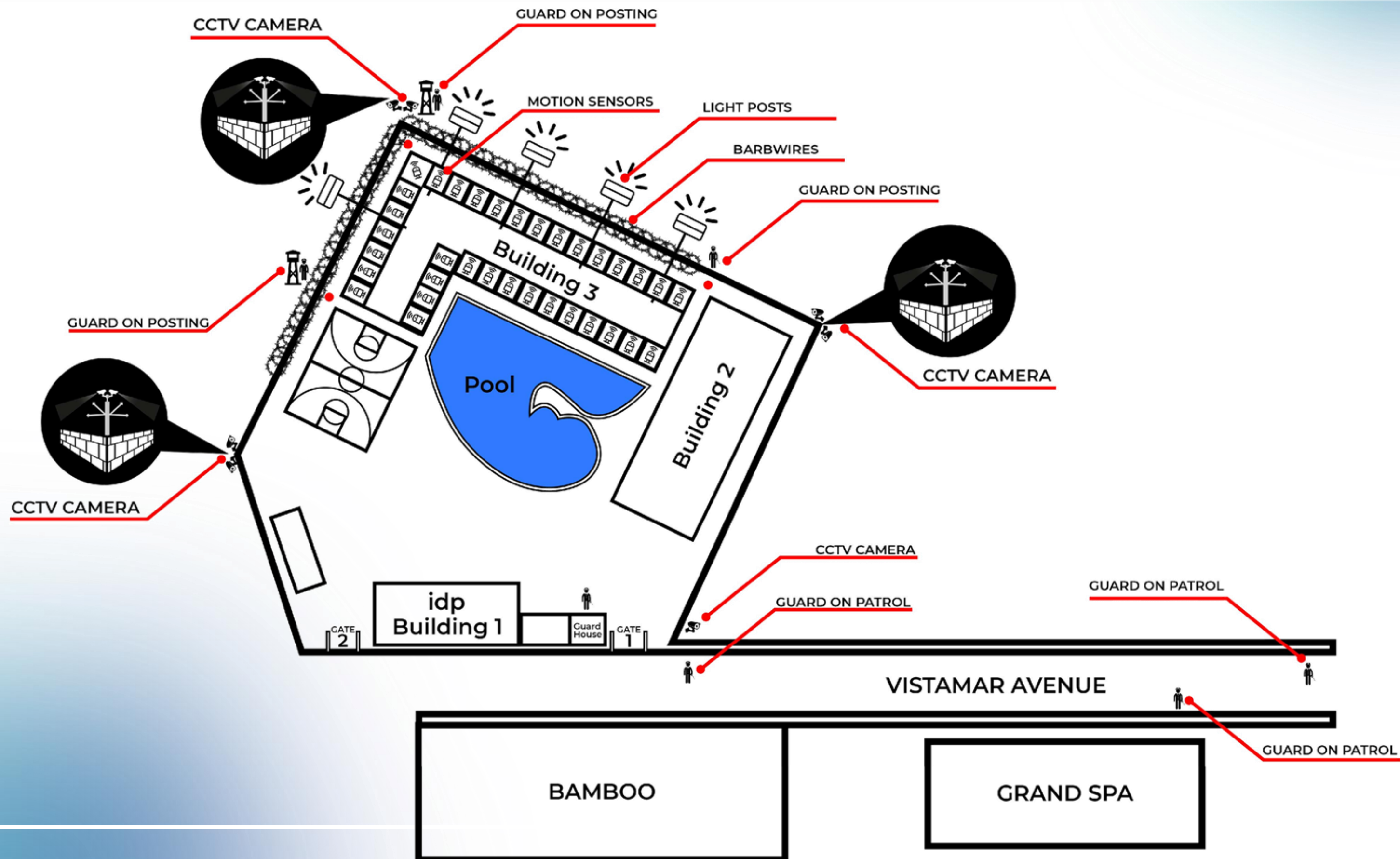
IDP WAITING AREA / INFORMATION /
TESTING AREA / SUPERMARKET /
TRAVEL AGENCY





セキュリティ

Cebu
International
Academy





施設

Cebu
International
Academy





【Premium I人部屋の特徴】(家族での利用の場合2人でも利用可能)
ダブルベッド、ミニキッチン、IHコンロ、食器一式、電気ケトル
週3回の掃除と洗濯





学生内部寮(Standard 1 人部屋)

Cebu
International
Academy





学生内部寮(2人部屋)

Cebu
International
Academy





【3人部屋/4人部屋の特徴】
3人部屋はセミダブルベッド、4人部屋はシングルベッド
トイレとシャワールームが別室





【 SUITE ROOM 1人部屋の特徴】(家族での利用の場合3人まで利用可能)
キングベッド、ミニキッチン、IHコンロ、食器一式、電気ケトル、テレビ
週3回の掃除と洗濯

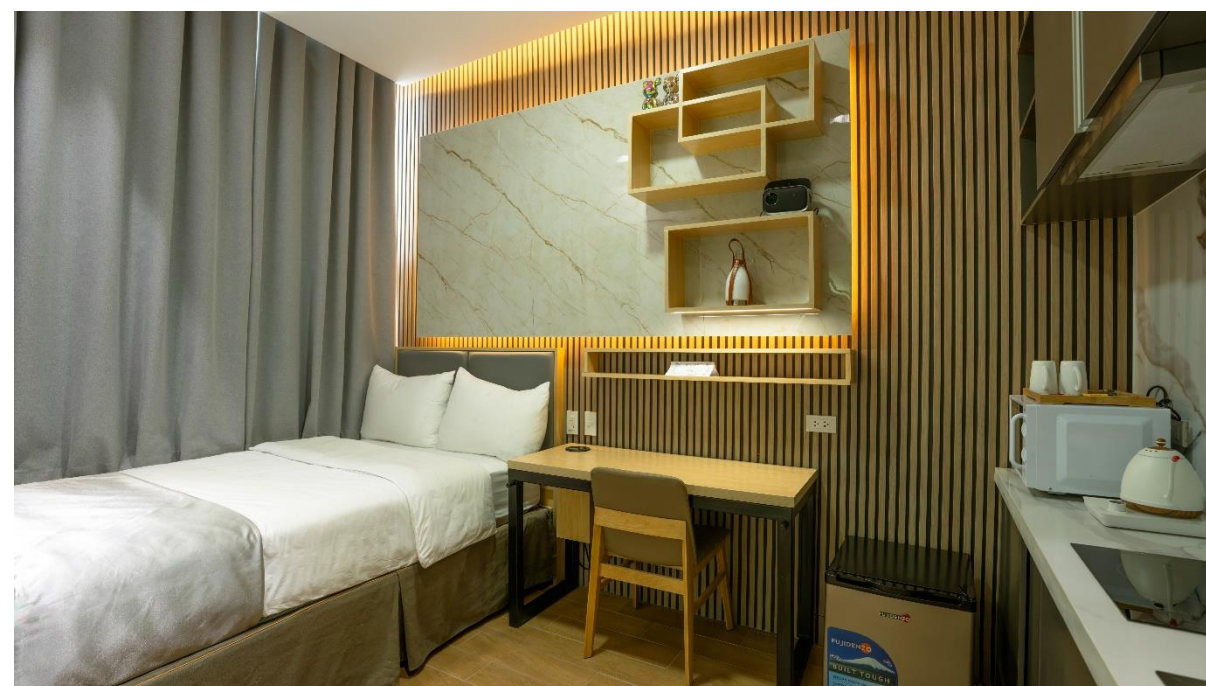




単三電池3本をご用意ください。

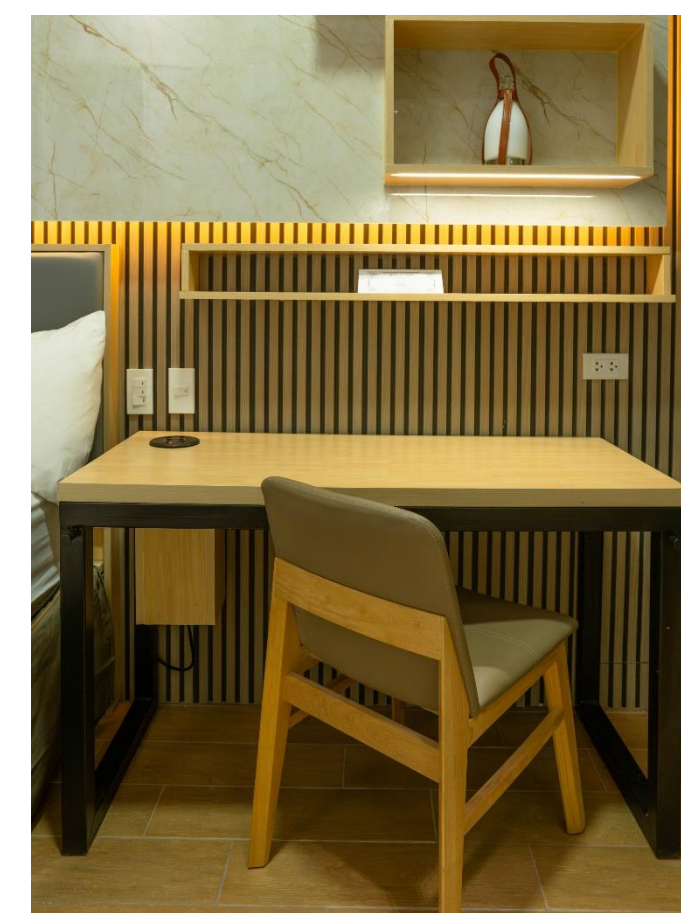


- | | |
|-----------|---------------|
| 1. 電子ロック | 8. ドライヤー |
| 2. ハンガー5本 | 9. 静音エアコン |
| 3. 金庫 | 10. 冷蔵庫 |
| 4. ライト | 11. 物干しハンガー |
| 5. カードキー | 12. バルコニー |
| 6. ベッド下収納 | 13. 靴収納スペース |
| 7. ルーター | 14. 遮光カーテン、網戸 |



【CB4 1人部屋の特徴】

CB4棟の入り口は顔・指紋認証のセキュリティーキー（警備員も常駐）
週3回の掃除と洗濯





単三電池3本をご用意ください。



1. 電子ロック
10. 冷蔵庫
19. チャージャー

2. ハンガー5本
11. 靴収納スペース
20. 食器類

3. 金庫
12. 遮光カーテン
21. ミニファン

4. ライト
13. プロジェクター

5. カードキー
14. 電気コンロ

6. ベッド下収納
15. 電子レンジ

7. ルーター
16. 電子ケトル

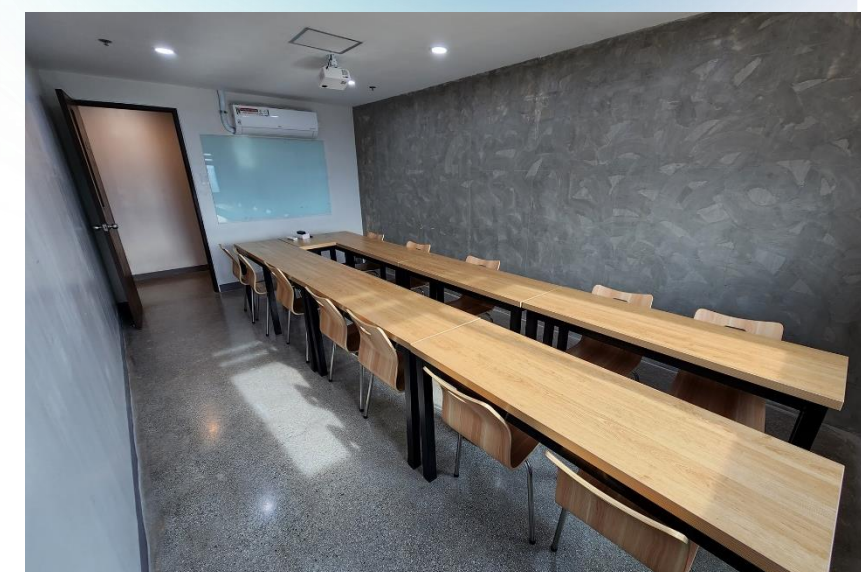
8. ドライヤー
17. ミニ洗濯機

9. 静音エアコン
18. スチームアイロン



教室

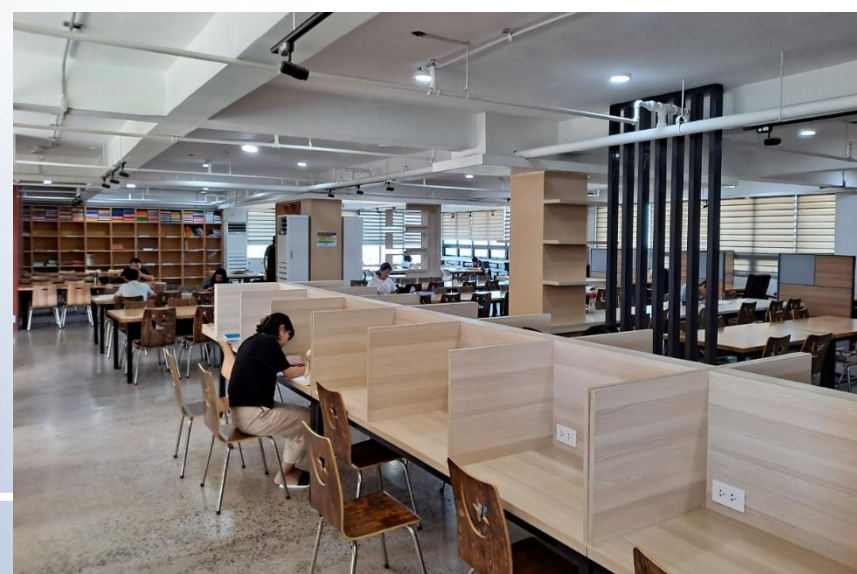
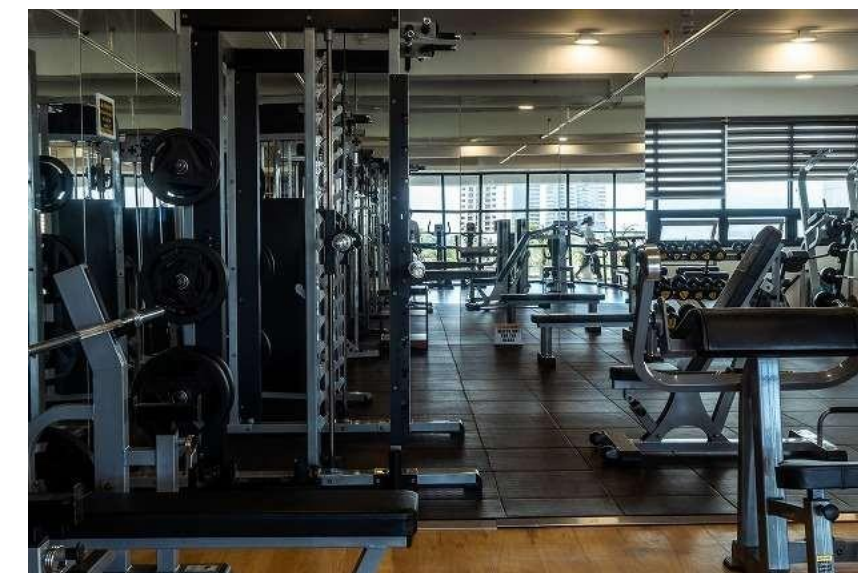
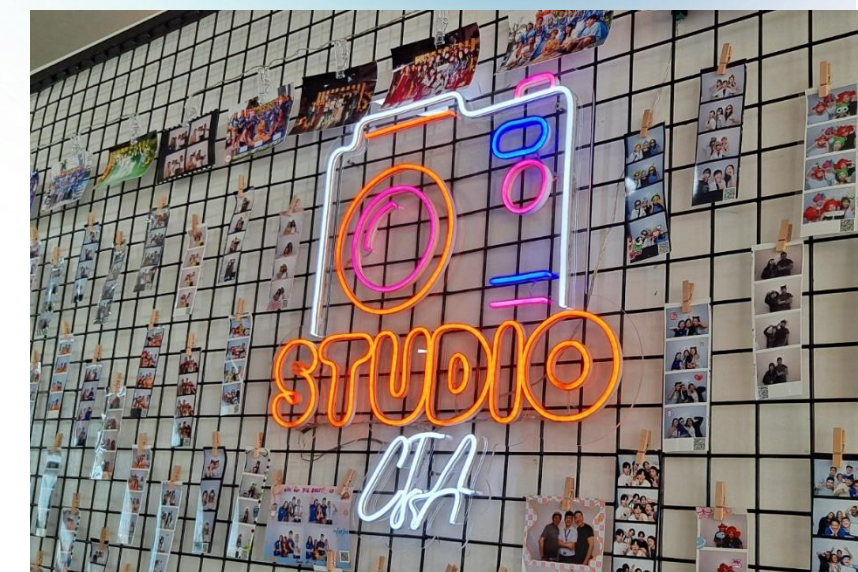
Cebu
International
Academy





その他の施設

Cebu
International
Academy





1日のスケジュール

Cebu
International
Academy

MON to THU		FRIDAY	
TIME	SCHEDULE	TIME	SCHEDULE
06:40 - 08:00	BREAK FAST	06:40 - 08:00	BREAK FAST
07:20 - 07:50	Daily Test	-	No Daily Test
08:00 - 08:45	1 CLASS	08:00 - 08:40	1 CLASS
08:50 - 09:35	2 CLASS	08:45 - 09:25	2 CLASS
09:40 - 10:25	3 CLASS	09:30 - 10:10	3 CLASS
10:30 - 11:15	4 CLASS	10:15 - 10:55	4 CLASS
11:20 - 12:05	5 CLASS	11:00 - 11:40	5 CLASS
12:05 - 13:05	LUNCH	11:45 - 12:25	6 CLASS
13:05 - 13:50	6 CLASS	12:25 - 13:25	LUNCH
13:55 - 14:40	7 CLASS	13:30 - 14:10	7 CLASS
14:45 - 15:30	8 CLASS	14:15 - 14:55	8 CLASS
15:35 - 16:20	9 CLASS	15:00 - 15:40	9 CLASS
16:25 - 17:10	10 CLASS	15:45 - 16:25	10 CLASS
17:15 - 18:00	11 CLASS	16:30 - 17:10	11 CLASS
18:00 - 19:00	DINNER	17:10 - 18:00	ACTIVITIES / EVENTS
18:00 - 22:00	FREE TIME	18:00 - 19:00	DINNER
		18:00 - 24:00	FREE TIME



MEAL SCHEDULE

MONDAY TO THURSDAY

MEAL	MEAL TIME	SERVING TIME	RECOMMENDED TIME
BREAKFAST	06:40AM-08:00AM	06:40AM-07:50AM	06:40AM-07:40AM
LUNCH	11:30AM - 13:30AM	11:30AM-13:20PM	11:30AM-13:10PM
DINNER	17:30PM - 19:00PM	17:30PM-18:50PM	17:30PM-18:40PM

FRIDAY, SATURDAY, AND HOLIDAYS

MEAL	MEAL TIME	SERVING TIME	RECOMMENDED TIME
BREAKFAST	06:40AM-8:00AM	06:40-07:50AM	06:40AM-07:40AM
LUNCH	11:30AM-13:05PM	11:30AM-12:50PM	11:30PM-12:40PM
DINNER	18:00PM-19:00PM	18:00PM-19:00PM	18:00PM-19:00PM

SUNDAY

MEAL	MEAL TIME	SERVING TIME	RECOMMENDED TIME
BRUNCH	10:00AM-12:00NN	10:00AM-11:50AM	10:00AM-11:40AM
DINNER	18:00PM - 19:00PM	18:00PM-19:00PM	18:00PM-19:00PM



食事 (朝食一例)

Cebu
International
Academy





食事 (昼食・夕食一例)

Cebu
International
Academy





食事(昼食・夕食一例)

Cebu
International
Academy





充実のアクティビティ(平日)

Cebu
International
Academy



ヨガ(月・水)



ピラティス(火・木)

*ヨガ、ピラティスは現地にて事前予約が必要
*それぞれレッスン費用を現地でお支払い



スピーチコンテスト(金)



スペリング・ビー(金)



ズンバ(火・木)

*ズンバは無料で参加可能



充実のアクティビティ(月1回のビッグイベント)

Cebu
International
Academy



Sinulog Festival



Valentine's Day



Golden Bell



Pool Party



Global Cultural Show



Choral Reading



充実のアクティビティ(月1回のビッグイベント)

Cebu
International
Academy



Sports Fest



創立記念セレモニー



National Day



ハロウィン パーティー



フードフェスティバル



クリスマスパーティー

*実施内容は毎年・毎月異なります。



ボランティア活動(月1回/第2土曜日)

Cebu
International
Academy



*現地の事情により、実施日・場所等は変更になる場合があります。



CIA

idp

Make Your Story with CIA





Cebu
International
Academy

CIA Dormitory Rooms

Building 4 (CB4)

www.cebucia.com



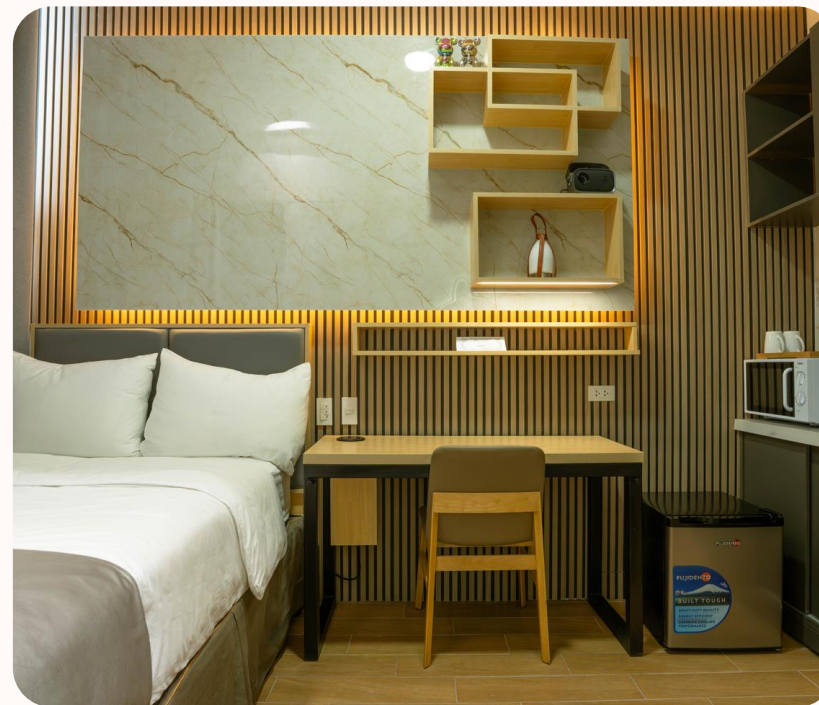


Cebu
International
Academy

New Rooms

快適さと上品さを兼ね備えたお部屋で、
充実した留学生活をお楽しみください。
まるで自宅で過ごしているかのような居
心地の良さを感じられる空間をご用意し
ています。

www.cebucia.com



Amenities

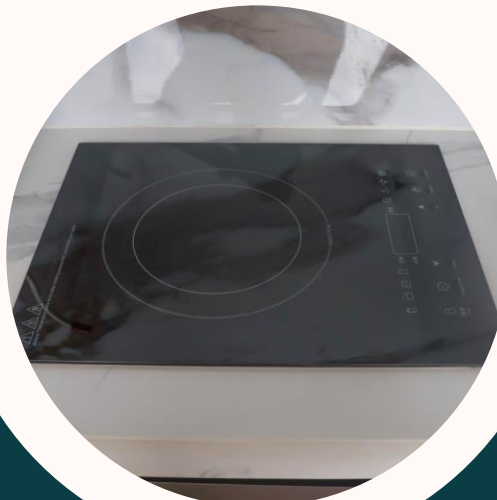
広々としたお部屋には、簡易キッチン、クローゼット、バスルーム、勉強机と椅子が備わっており、さらにプロジェクターやミニ洗濯機も完備しています。また、従来のお部屋同様、ハウスキーピングサービスが付いており、便利で快適に過ごしていただける環境をご提供します。



Study table & chair



Projector



Induction



Mini Fridge



Microwave



Teapot



Mini Washing Machine



Steam Iron



Safety Box



Pop-up Charger

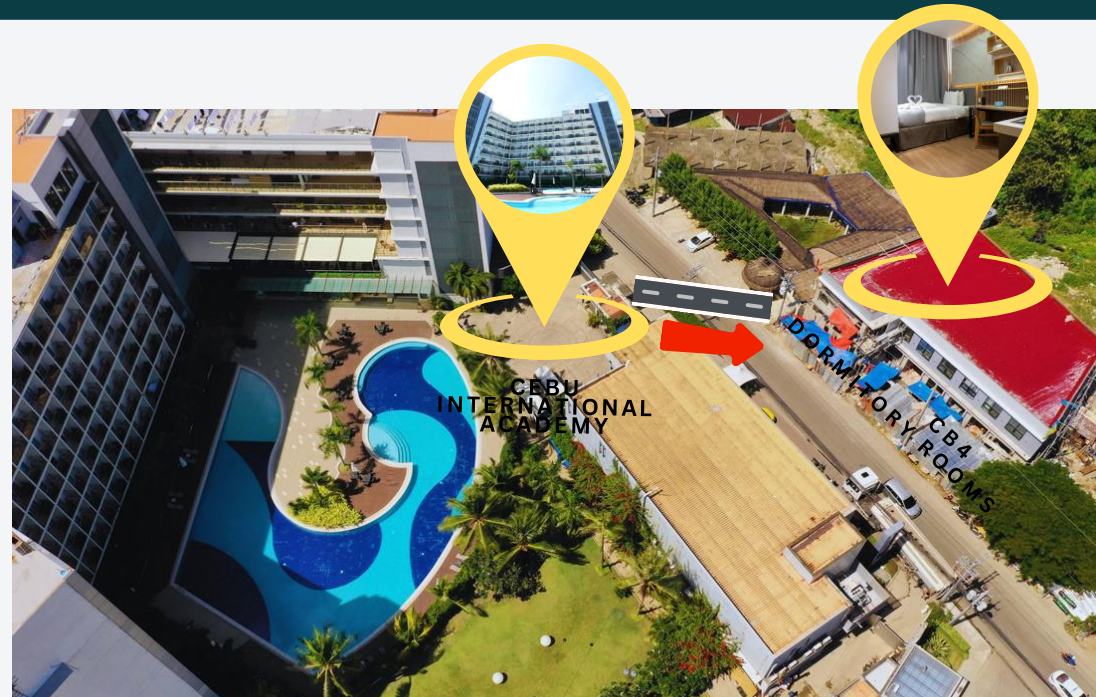






Mini Fan



Utensils

CB4 LOCATION



-  CIAビルの正面/道路を挟んだ向かい側
-  CIAから徒歩数歩の距離
-  すべてシングルルーム
-  24時間体制のセキュリティと監視カメラを完備

 **CIA Building 4, Vistamar Avenue Street, Mactan, Lapu-Lapu City, Cebu**

Dormitory Rules & Regulations

*CB4では安全で快適な生活を維持するため、以下の規則を遵守していただく必要があります。

- ・生徒は昼休みや自由時間に部屋に戻ることができます。
- ・CIAの外で発生した全ての事件、事故について、学校側は一切の責任を負いません。
- ・ルームキーを部屋内のホルダーに残し、授業に出席、外出した場合、5,000ペソの罰金が課されます。
- ・部屋内の物品を損傷、汚損した場合、生徒はその全額を現金(ペソ)で支払う必要があります。
- ・部屋への外部者(他のCIA生徒を含む)の立ち入りは禁止されています。他の生徒の部屋に入ったり、他の生徒を入れた場合、初回違反: 200ドルの罰金、または返金なしで退寮。2回目: 即時退寮(返金なし)の罰則が適応されます。
- ・全ての部屋は禁煙です。違反した場合、5,000ペソの罰金、10ポイントの減点が適用されます。喫煙は寮内の指定喫煙エリアで午後10時まで許可されています。門限後は最大10分間のみ喫煙可能です。
- ・寮内へのアルコールの持ち込みは禁止されています。警備員が生徒の持ち物を確認し、アルコールが見つかった場合は没収、また10ポイントの減点が課されます。
- ・チェックインの際、スタッフと共に部屋内の設備を確認してください。すべて問題がない場合は、部屋のチェックリストに署名してください。
- ・滞在最終金曜日にCROデスクを訪問し、部屋の点検を依頼してください。スタッフが部屋を点検した後、チェックリストフォームをWindow 1に持参してパスポートとデポジットを受け取ってください。
- ・CB4寮に住む生徒は、CB4の規則に加え、学校規則も遵守することが求められます。
- ・罰則を受け入れなかった場合、1回につき5ポイントの減点が課されます。

違反事項	罰則
<ul style="list-style-type: none"> ・ 門限違反(日~木:午後10時 / 金・土:午前0時) ・ 1週間に10ポイント以上のデメリットポイント ・ 1週間に6回以上の欠席 ・ デイリーテストの週合格点に到達しなかった場合 	翌週の月曜から木曜の午後6時から午後9時まで メインキャンパスからの外出禁止
<ul style="list-style-type: none"> ・ その日のデイリーテスト合格点に到達しなかった場合 	その日の午後6時から午後9時まで メインキャンパスからの外出禁止