

I.BREEZE
International Language Center Inc

Feel the breeze

WE CREATE THE DIFFERENCE

I.BREEZE INTERNATIONAL LANGUAGE CENTER

Welcome to the Philippines

フィリピン

公用語：英語

優れたカリキュラム

フレンドリーな講師陣や文化

何年にも渡り試行錯誤された環境

手頃な価格

セブ

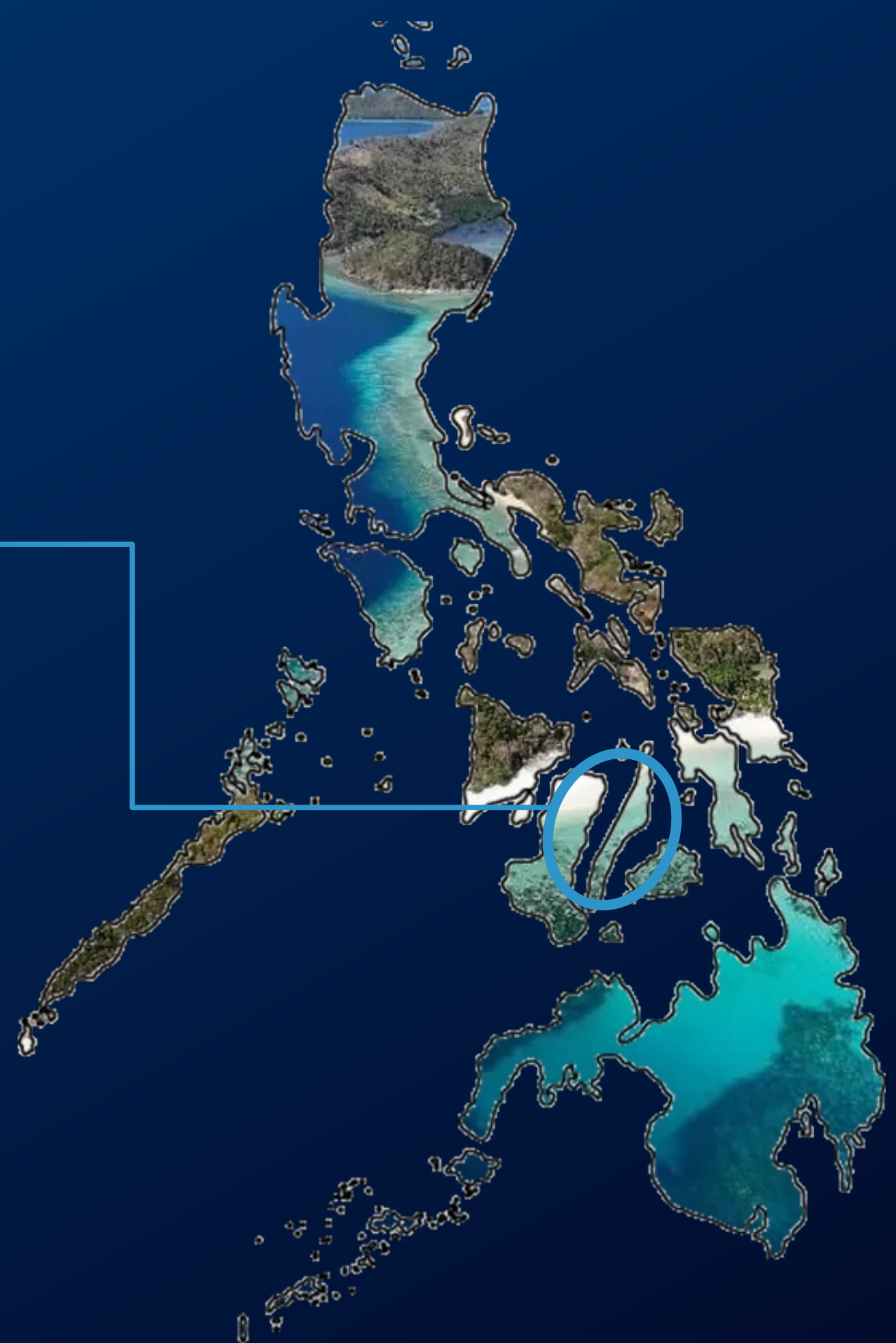
2番目に大きく治安の良い都市

留学やアクティビティに人気のスポット

亜熱帯気候 26 ~ 30℃

交通アクセスや医療支援が良い地域

※ 空港からI.BREEZEまで約20分



なぜ IBREEZE なのか？

I.BREEZE CREATES THE DIFFERENCE



24時間
英語環境



100%
常勤講師



最高の立地



独自の
マネジメント

2013
旧 BOC 設立
生徒数 100名



2019
I.BREEZE 設立
生徒数 180名



2024
新校舎 設立予定
生徒数 300名

24時間英語環境

単語テスト

朝7時40分～（月～木）



ルームメイト

多国籍な環境



1日8コマの授業

Power ESL（朝8時～夕方5時10分）



アクティビティクラス

ボキャブラリー、ポップスイングリッシュ、ズンバ



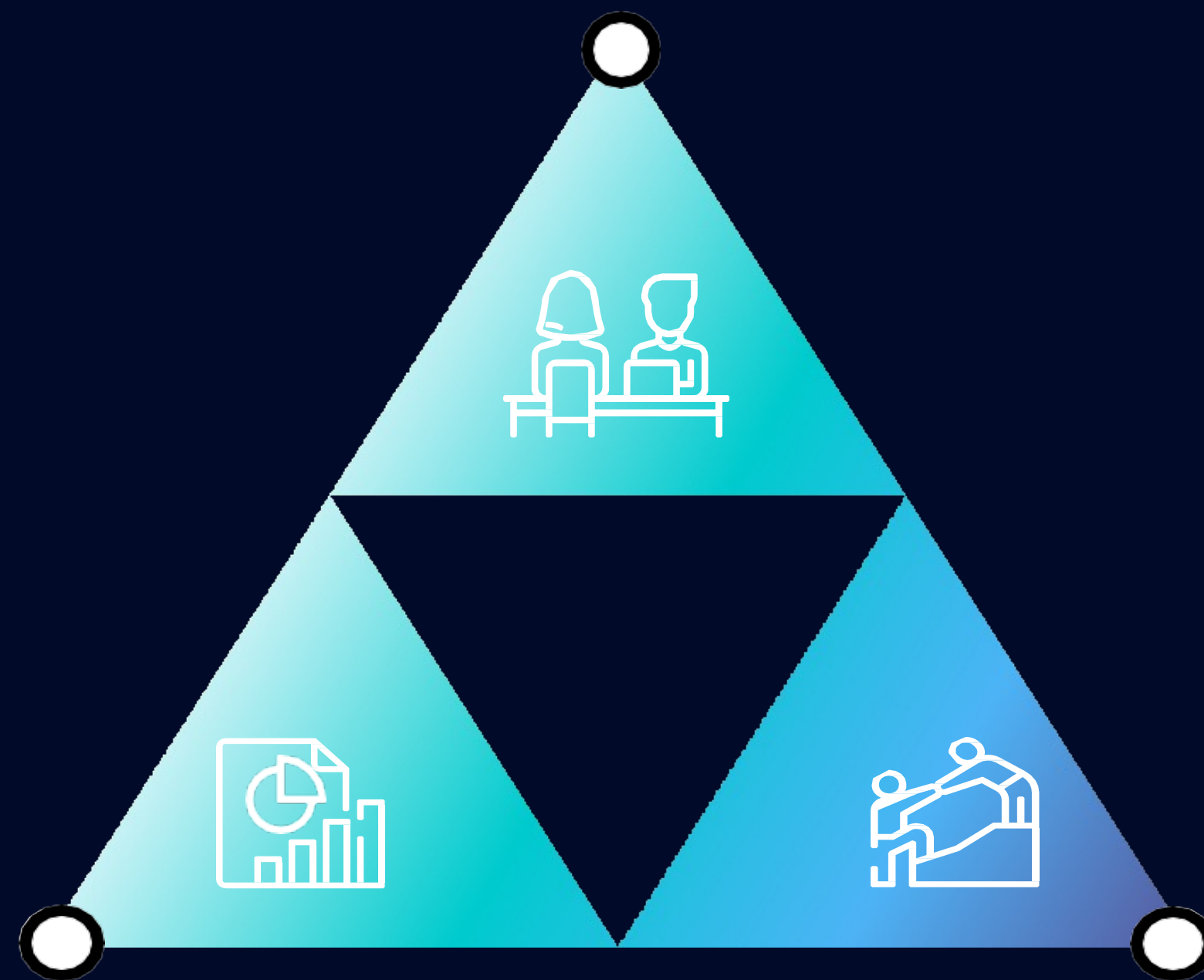
独自の マネジメントシステム

Since 2013

No.1 I.BREEZE マネジメント

I.BREEZE は特別なマネジメントシステムによって、生徒様が満足のいく留学生活を送れるようサポートします。

新入生面談
(毎週金曜日)



ウィークリーレポート
(IELTS, TOEIC, JUNIOR)

親子留学 & 英語初心者
マネジメント

I.BREEZE INTERNATIONAL LANGUAGE CENTER

講師の トレーニングプログラム

Since 2013



1. 毎日のトレーニング

IELTSトレーニング 午前8時～午後5時



2. 週末のトレーニング

土曜日のスペシャルトレーニング



3. 毎月のトレーニング

毎月 IELTS 模擬試験
フィードバック & 表彰

空き時間がある場合
スキルアップのためにトレーニングを実施
1日9回 午前8時～午後5時



講師陣のモチベーションを高める
毎月の表彰



パートごとのスキル向上
新人講師へIELTS・TOEIC等の
スペシャルトレーニング



なぜ I.BREEZE なのか?

セブで 1番最適 な立地



SM Mall

フィリピン1有名な
ショッピングモール

映画館、スーパーマーケット
両替所、百貨店等

I.BREEZEより徒歩10分



IT Park

セブ島最大のビジネス街

レストラン、カフェ
ナイトマーケット(毎週木-日)
ヨーロッパ/フィリピン等の企業

I.BREEZEより車で5分



Ayala Mall

観光客や地元の人々に人気の
ショッピングモール

映画館、スーパーマーケット
両替所、各種店舗等

I.BREEZEより徒歩15分



UCEMED & CHONGHUA

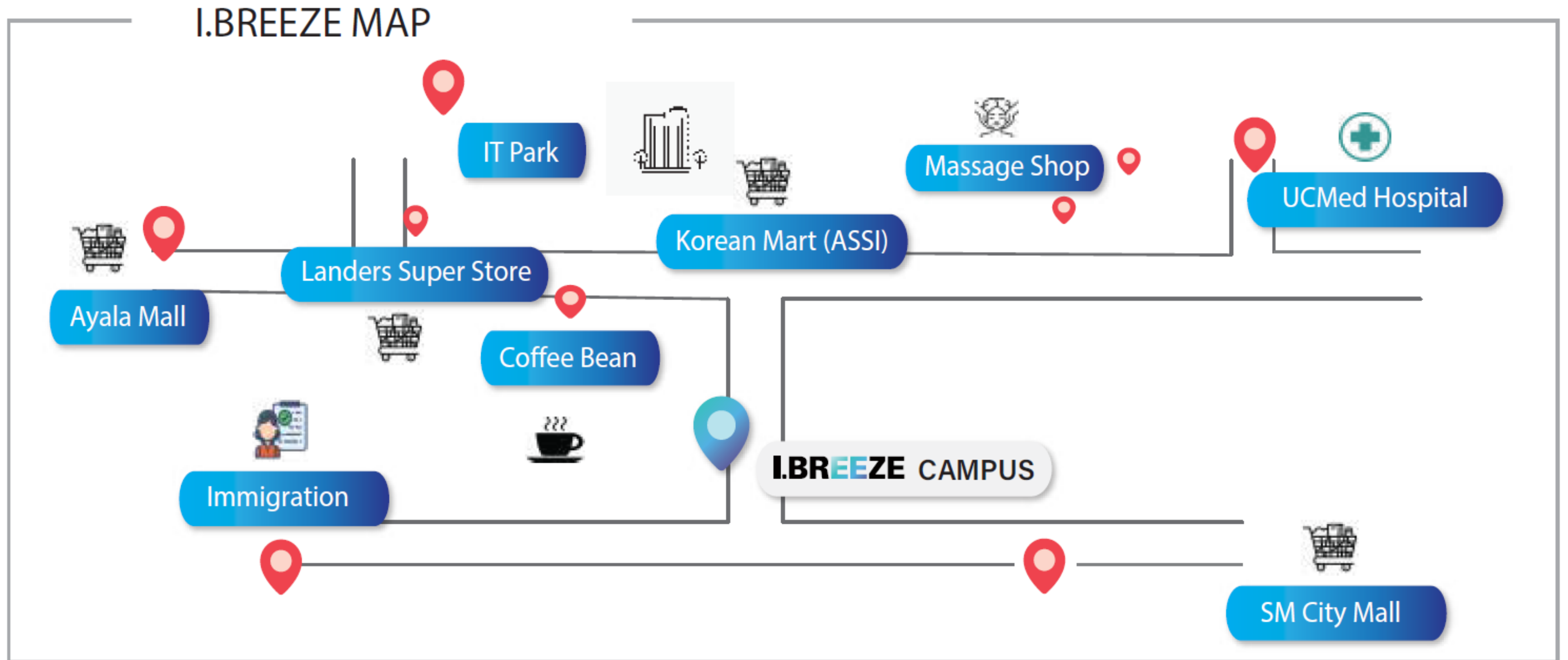
セブ市最大の病院

安全で快適な環境で
過ごすことが可能

I.BREEZEより車で10分

なぜ I. BREEZE なのか?

セブで 1番最適 な立地



I.BREEZE Course



POWER ESL
(+POWER HOLIDAY PROGRAM)

LOW BEGINNER ESL

IELTS TARGET
(Online Reward)

IELTS STARTER

LIGHT ESL

INTENSIVE SPEAKING

TOEIC TARGET

BUSINESS
(GENERAL & BEC)

JUNIOR ESL & YLE

**INTERNATIONAL
JUNIOR CAMP**

※ CEFRLレベルに基づく

POWER ESL

I.BREEZE コース

マンツーマン	Reading, Writing, Speaking, Listening, Grammar	5コマ
グループクラス	Expression & Debate Skills, etc.	2コマ
スペシャルクラス	Survival English & Situational Dialogue, etc.	1コマ
アクティビティクラス	Vocabulary, Pops English, Zumba, etc.	1コマ

※グループクラス：1クラス最大5名

※スペシャルクラス：1クラス最大10名(ネイティブ講師 or フィリピン人のヘッドティーチャー)
(Pre A1, A1 レベルの生徒はフィリピン人のヘッドティーチャー)

※アクティビティクラス(希望制)：夜6時30分～7時15分(月～木)

・ Power ESL + Working Holiday Preparation

POWER ESL
8 週間

=

POWER ESL
6 週間

+

WORKING HOLIDAY
PREPARATION
2 週間



- POWER ESL を8週間以上受講の方が対象
- 最後の2週間は、マンツーマンクラス(5コマ)がワーキングホリデーのプログラムへ変更
(レジュメ, インタビュー, シチュエーション別日常会話 等)
(例 : POWER ESL 6 週間 + Working Holiday Program 2 週間)
- 生徒はご登録時か学校に到着後に現地にて申請することが可能 *到着時の登録状況次第
- 追加料金、コース変更費用不要

LOW BEGINNER

ゼロから英語を始める生徒向けの特別なカリキュラム

プログラム期間	4週間	
マンツーマンクラス	Pronunciation & Vocabulary, Speaking, Reading, Listening, Grammar	5 コマ
グループクラス	Daily Conversation, Debate, Discussion, Useful Expressions	3 コマ
アクティビティクラス	Vocabulary, Pops English, Zumba, etc.	1 コマ
MONITOR	Lesson planning and feedback all under the main teacher's daily & weekly monitoring	毎週

※ グループクラス: 講師一人につき最大5名

※ 毎朝単語テストへ参加必須

※ 100%宿題を完了させる必要あり(毎週担当講師よりレポート)

※ アクティビティクラス: Pre A1の生徒は4週間参加必須(夜6時半~7時15分)

LIGHT ESL

マンツーマンクラス	Reading, Writing, Speaking, Listening, Grammar	4コマ
グループクラス	Expression & Debate Skills, etc.	2コマ
アクティビティクラス	Vocabulary, Pops English, Zumba, etc.	1コマ

INTENSIVE SPEAKING

マンツーマンクラス	必修科目 3コマ Speaking (2コマ), Grammar(1コマ) 選択科目 2コマ Listening, Writing, Reading	5コマ
アクティビティクラス	Vocabulary, Pops English, Zumba, etc.	1コマ

GENERAL BUSINESS & BEC

I.BREEZE コース

マンツーマンクラス	Business Correspondence, Business Presentation, Business Listening, Business Reading, Business Grammar	5 コマ
グループクラス	Business Vocabulary, Intercommunication, Business Talks	2 コマ
アクティビティクラス	Vocabulary, Pops English, Zumba	1 コマ

※ 初期必要レベル – IELTS 3.5 / TOEIC 350 / I.BREEZE Level A2

レベルに達していない生徒はIntensive Speakingに変更(返金なし)

(4週間毎のマンスリーテストにてレベルアップ後、Business courseを受講可能)

※ グループクラス的人数が3名未満の場合は、ESLコースのグループクラスを提供

TOEIC TARGET

I.BREEZE コース

プログラム期間	最短4週間 ~ 最長24週間
マンツーマンクラス(5)	- 必修科目3コマ : TOEIC Listening / Reading & Speaking - 選択科目2コマ : TOEIC Listening / Reading & Speaking / Writing / Grammar
グループクラス(2)	TOEIC vocabulary and ESL Grammar
模擬テスト	毎週金曜日
公式テスト(無料)	12週以上の学生(1回のみ) 必須条件: 出席率90%以上、卒業3週間前の模擬テストで550点以上
アクティビティクラス	Vocabulary, Pops English, Zumba

※ コース開始日 - 毎週月曜日

※ 初期必要レベル - IELTS 3.5 / TOEIC 350 / I.BREEZE Level A2

レベルに達していない生徒はPOWER ESLに変更(返金なし)

(4週間ごとのマンスリーテストにてレベルアップ後、TOEIC targetを受講可能)

※ グループクラスの人数が3名未満の場合は、ESLコースのグループクラスを提供

IELTS STARTER

ゼロからIELTSを始める生徒向けの特別なカリキュラム

プログラム期間	4週間~8週間	
マンツーマンクラス	IELTS Speaking, IELTS Reading, IELTS Listening, IELTS Writing IELTS Vocabulary	5コマ
グループクラス	Daily Conversation, Debate, Discussion, Useful Expressions	3コマ
スペシャルクラス	Vocabulary, Pops English, Zumba	1コマ
模擬テスト	金曜日	2週間毎
フィードバック	Lesson planning and feedback all under the main teacher's daily & weekly monitoring	毎週

※ コース開始日 - 毎週月曜日

※ 初期必要レベル - IELTS 2.5 / TOEIC 250 / I.BREEZE Level A1

※ レベルに達していない生徒はlow beginnerに変更(返金なし)

(4週間ごとのマンスリーテストにてレベルアップ後、IELTS Targetを受講可能)

IELTS TARGET (オンラインリワード)

プログラム期間	最短4週間 ~ 最長24週間
マンツーマンクラス (5)	IELTS :Speaking, Listening, Reading, Writing, Grammar
グループクラス (3)	IELTS : Listening, Reading, Vocabulary & Idioms supplemental
模擬テスト	毎週金曜日
公式テスト(無料)	12週以上の学生(1回のみ) 必須条件:出席率90%以上、卒業3週間前の模擬テストで目標値スコア以上
オンラインクラス(無料)	出席率90%未満、卒業3週間前の模擬テストで目標値スコア以上 公式テストの代わりに、卒業後4週間オンライン授業を提供
スペシャルレビュークラス	IELTS Common Mistakes in Writing / Speaking (毎週金曜日/無料)

※コース開始日 - 毎週月曜日

※初期必要レベル - IELTS 3.5 / TOEIC 350 / I.BREEZE Level A2

レベルに達していない生徒はPOWER ESLに変更(返金なし)

(4週間ごとのマンスリーテストでレベルアップ後、IELTS targetを受講可能)

※グループクラスの人数が3名未満の場合は、マンツーマンクラス6コマとESLのグループクラス1コマを提供

※オンラインクラス: 1コマ25分、1週間3コマ

IELTS TARGET (オンラインリワード)



1日 9コマ
IELTS TARGET
12 週間

24時間英語環境

1. 朝: 単語テスト

7:40 - 7:55 (月 - 木)

IELTS受講の生徒は必須

2. 通常クラス: 1日8コマ

- **マンツーマン5コマ:** Speaking, Listening, Reading, Writing, Grammar
- **グループクラス3コマ:** Listening, Grammar, Voca & Idioms

3. 夜: アクティビティクラス

18:30 - 19:15 (月 - 木)

4. Free Common Mistake classes * New

18:30 - 19:15 (金)

12週以上の生徒は必須



週次システム
個人ごとに
サポート

IELTS マネジメントシステム

1. 毎週金曜日: 模擬テスト

8:10 - 12:00

2. 毎週水曜日: レビュー

弱点と改善点を知るために
先週の模擬テストを見直し

3. 毎週月曜日: フィードバック

授業ごとに見直しを行い
1週間ごとにレベルアップを目標



オンラインリワード
無料公式テスト
無料オンライン授業

無料公式テスト (12週以上受講のみ)

必須条件: 出席率90%以上

卒業3週間前の模擬テストで目標値スコア以上

条件に満たない場合:

1. 無料のIELTSオンラインクラス (4週間)

1コマ25分、1週間3コマ

2. 気軽に続けられる

追加費用・セブ島での受講期間延長不要

3. 便利で効果的

帰国後いつでも、どこでも続けられる

JUNIOR ESL & YLE

Young Learners English by Cambridge (ケンブリッジ児童英語検定)

マンツーマンクラス	Bricks Reading, Speaking, Writing & Grammar, Phonics & Vocabulary, YLE Module	5 コマ
スペシャルクラス	Diary	

- 5-14歳のジュニアは保護者と共に受け入れ可能
保護者は通常のレギュラーコースから選択する必要がある
- 未成年：18歳(国際年齢)の学生は、到着日に基づく
- 全ての未成年者はジュニアコースを選択する必要があるが、
16歳~17歳のマイナーの学生はジュニアコースの費用で一般のコースを受講することが可能
- ジュニア、マイナーの生徒はジュニアポリシーに従う必要あり
- 未成年の生徒が保護者なしで単独での入学をする場合、\$25/1週ガーディアン費用をお支払いいただく必要あり



I.BREEZE コンドミニウム寮

※ 4週単位のみ : 1人部屋, 2人部屋, 3 & 4人部屋 (2部屋)

※ 電気、水道、WIFI、TV、キッチン代を含む

※ I.BREEZEより徒歩5分



設備:

- キッチン (電子レンジ, 冷蔵庫, 炊飯器, ケトル 等)
- エアコン
- テレビ
- 金庫
- クローゼット
- ヘアドライヤー 等

1日のスケジュール

Ex) Power ESL コース

※ スケジュールは一例のため、コースや学校の状況により変動する可能性あり

※ アクティビティクラス: 夜6時30分～

※ 食事は**1日3回**(月～日)提供

開始	7:00	8:00	8:50	9:40	10:30	11:20	12:05	13:05	13:55	14:45	15:35	16:25	17:15	17:30	18:30
終了	7:50	8:45	9:35	10:25	11:15	12:05	13:00	13:50	14:40	15:30	16:20	17:10	18:00	18:30	19:15
クラス	-	1:1	1:1	-	1:1	1:5	-	1:1	-	1:10	1:1	1:5	-	-	1:10
内容	朝食 単語テスト	Reading	Speaking	自習	Grammar	Group Class	昼食	Listening		Special Class	Conver- sation	Group Class		夕食	Activity Class



CAMPUS

Feel the Breeze



CAMPUS

Feel the Breeze



CAMPUS Feel the Breeze



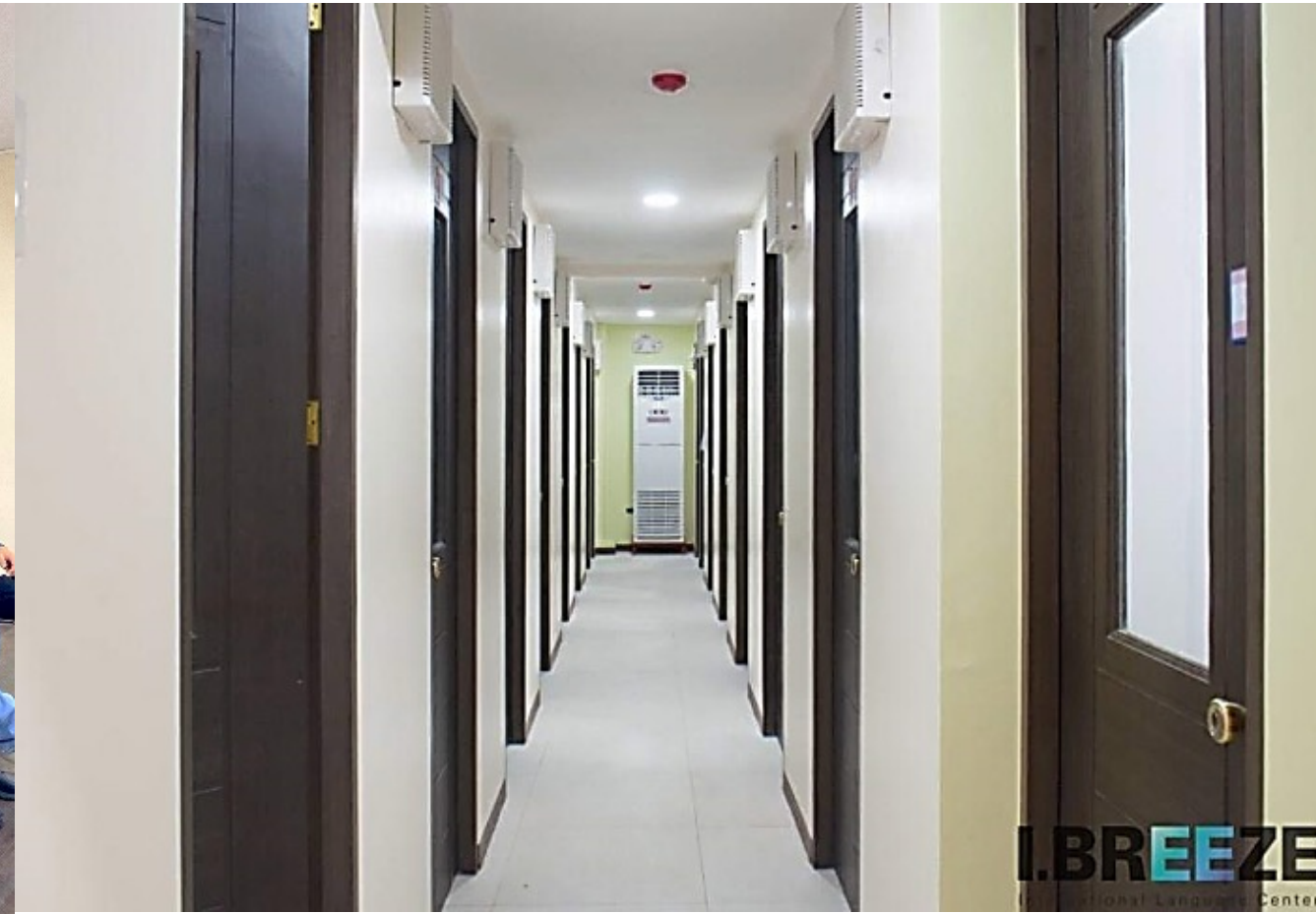
CAMPUS

Feel the Breeze



CAMPUS

Feel the Breeze



ACTIVITIES On weekend



CITY TOUR

MOALBOAL – DIVING WITH TURTLE



KAWASAN FALL



RESORT



BOHOL

Feel the Breeze

PERMIT & ACCREDITATION



TESDA

TECHNICAL
EDUCATION & SKILL
DEVELOPMENT
AUTHORITY



BUREAU OF
IMMIGRATION

ACCREDITED



LOVE
THE PHILIPPINES



DEPARTMENT
OF TOURISM

ACCREDITED



CITU

MEMORANDUM OF
UNDERSTANDING





**CREATE A DIFFERENCE
MISSION & PASSION**

