



*“What blocks our way may not be a wall,
but a door waiting to be opened.”*



Angasil corner, Kasinto St., Mactan, Lapu-Lapu City, Philippines 6015



[bcebu.official](https://www.instagram.com/bcebu.official)



[B'Cebu](https://www.youtube.com/B'Cebu)



api-bcebu.com

B' Cebu

2025

“A New Language Is A New Life”



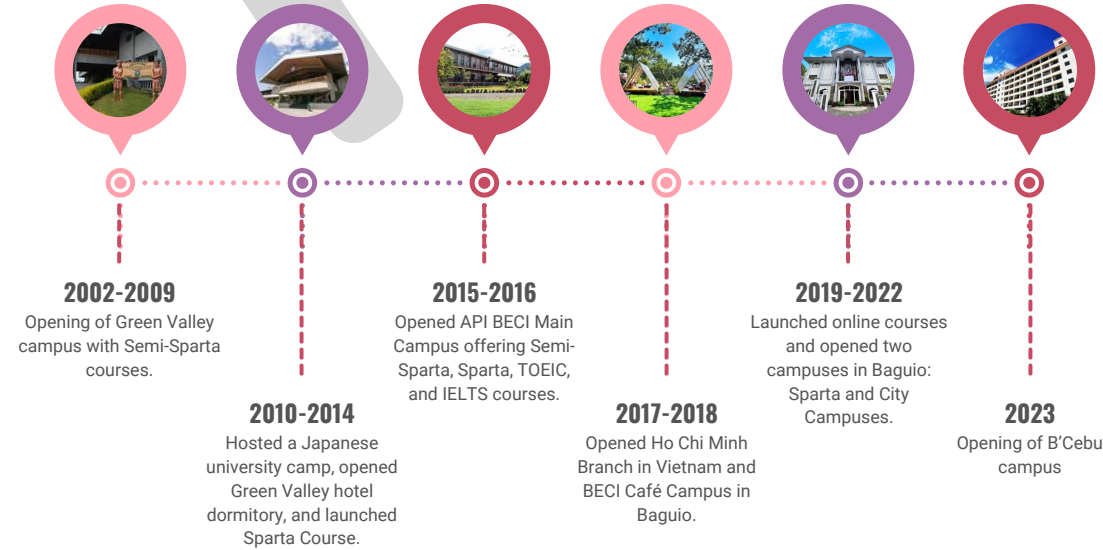


INDEX

- 01** INTRODUCTION
- 03** WHY PHILIPPINES
- 05** WHY B'CEBU
- 07** COURSE SUMMARY
- 10** COURSE DETAIL
- 17** ACADEMIC POINT
- 24** SCHOOL MAP
- 25** FACILITIES
- 28** B'CEBU DORMITORIES
- 35** WEEKEND ACTIVITIES
- 37** MACTAN AREA AND SCHOOL AREA MAP

API BECI History

2002年、API BECIはフィリピンの「サマーキャピタル」として知られるバギオに設立され、学生それぞれの多様な学習スタイルに合わせてカスタマイズされた英語教育を提供してきました。以来、同校はバギオを代表する語学学校へと成長し、3つのキャンパスを通じて最適な学習環境を提供しています。



43 Gladiola Street, Amparo Heights, Camp 7 Baguio City, Philippines

EOP CAMPUS

The Ideal Environment for English Immersion

このキャンパスではEnglish Only Policy (EOP)を厳しく行っており、学生は一日中英語で考え話すことが求められます。英語力を自然に身に付けたい方におすすめとなっています。



37 Yangco Rd., Upper General Luna, Baguio City, Philippines

SPARTA CAMPUS

Intensive Learning for Rapid Improvement

このキャンパスでは、厳格な学習管理体制と集中的な学習プログラムにより、短期間で英語力を最大限に高めることが出来る環境を提供しています。



Zenmist properties # 48 Kisad Rd, Montinola Subd, Baguio City, Philippines

CITY CAMPUS

A Flexible Learning Environment in the City

デジタルノマドやシニア層などのリラックスした雰囲気を好む方のために設計されたこのキャンパスでは、快適で実用的な環境の中で個人に合わせてカスタマイズされたプログラムを提供しています。

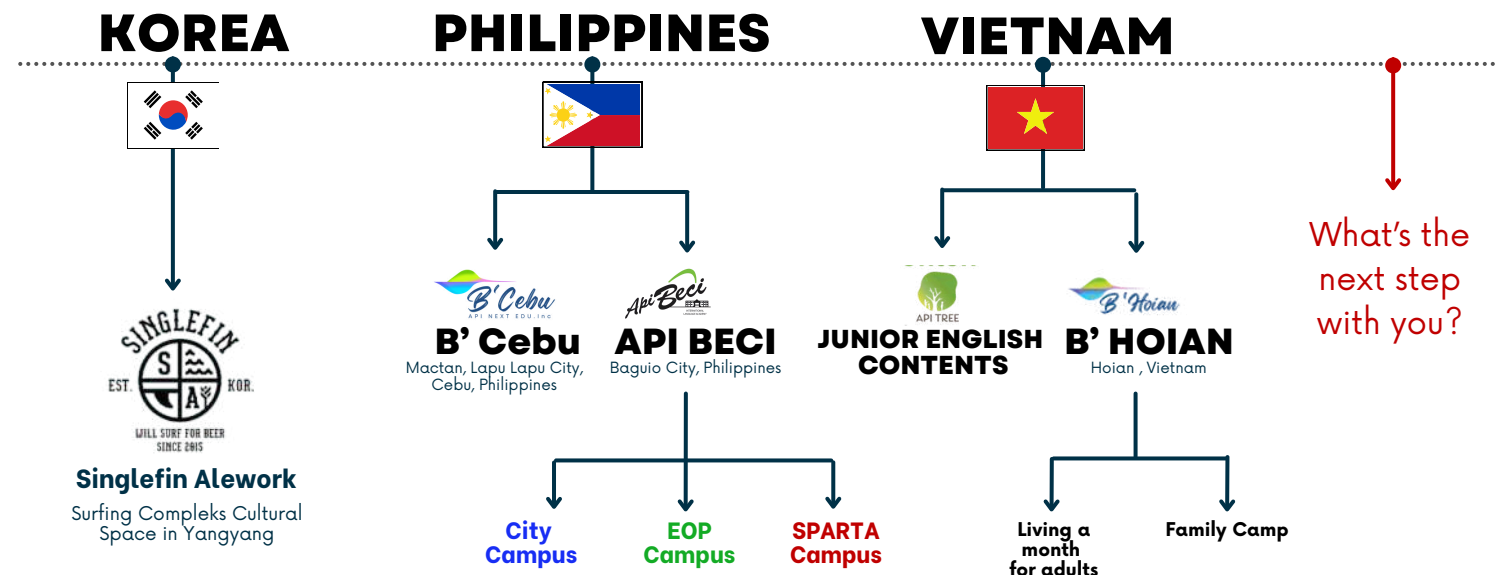
B'CEBU

Beyond Baguio, Now in Cebu!

2023年、API BECIはセブ・マクタン島にB'Cebuを開校し、フィリピン最大のシングルキャンパスを持つ語学学校としてさらに拡大しました。このキャンパスは、広々とした施設、充実した学習サービス、そして様々なアクティビティを提供しており、学習と体験を融合させたオールインワンの語学学校となっています。



The Way We Go



Why is the Philippines Still a Top Choice for Language Study?



AI学習ツールやリアルタイムの翻訳技術が急速に発展しているにもかかわらず、フィリピンはアジア、中東、ヨーロッパの学生にとって依然として人気のある語学留学先です。

では、なぜ今でも多くの人々がフィリピンを選ぶのでしょうか？

1 The Irreplaceable Value of Face-to-Face Communication

B'Cebuでは平日は集中的な英語学習、週末は旅行やダイビングなどのアクティビティを組み合わせたバランスの取れた学習体験を提供しています。フィリピンは、英語に没頭できる環境と美しい自然や豊かな文化を兼ねそろえており、学習意欲を高く保つことができます。AIが語学学習をサポートする時代であっても実体験こそが上達の鍵です。フィリピンは質の高い教育と国際的なネットワークを備えた、コストパフォーマンスの高い英語学習を提供しています。



2 Proficient English-Speaking Teachers with Over 20 Years of Experience



B'Cebuでは、経験豊富でフレンドリーな講師陣が快適な環境で英語学習をサポートします。英語を公用語とし、世界で3番目に英語話者が多い国であるフィリピンは、20年以上にわたり海外からの学生に英語教育を提供してきた実績のある教育システムを持っています。



3 A Balance Between Learning and Leisure

B'Cebuでは、平日は集中的な英語学習を行い、週末には旅行やダイビングなどのアクティビティを組み合わせることで、バランスの取れた学習体験を提供しています。フィリピンは英語に没頭できる環境と美しい自然や豊かな文化を兼ねそろえており、学習意欲を高く保つことができます。フィリピンは質の高い教育と国際的なネットワークを備えた、コストパフォーマンスの高い英語学習を提供しています。



4 High Cost-Effectiveness

B'Cebuでは、宿泊や食事が含まれた手頃な価格での留学プログラムを提供しており、同じ費用でより多くの学習時間を確保

することができます。物価の高い英語圏の国々とは異なり、フィリピンでは生活水準を保ちながら、低価格で集中的な英語学習が可能です。



5 Global Networking with Students from Various Nationalities

B'Cebuでは、世界各国の学生と英語で交流する機会があり、将来のキャリアやビジネスに役立つ

グローバルな人脈を築くことができます。また、韓国、日本、中国、台湾など様々な国から学生が集まるフィリピンでは、英語を共通言語とした異文化理解と国際的なコミュニケーションスキルを自然に育むことができます。



WHY B'CEBU

API BECI's Proven Curriculum and Effective Management System

B'Cebuは、20年以上の英語教育の実績を持つAPI BECIの確立されたカリキュラムに基づいて運営されています。ESL, Sparta, IELTS, Business English, Lite, Junior coursesなど、多様なプログラムを提供しており、学習と生活の両面で最適な環境を実現するためのサポート管理体制が整っています。さらに、全ての運営責任者がフィリピンでの英語留学を自ら経験しているため、学生目線に立った学習環境づくりが徹底されています。

THE LARGEST SINGLE-CAMPUS Language School in the Philippines

B'Cebuは最大700名の学生を受け入れることが出来るオールインワンのキャンパスで、学習設備と快適な宿泊施設が同じ敷地内に揃っています。キャンパス内の賑やかな「B'tral Park」は学生と講師がリラックスしながら交流し、自然に英語を練習できる場所となっています。



UNIQUE Learning Support Programs

B'Cebuでは、効果的な言語習得は従来の教室学習だけにとどまらないと考えています。だからこそ、学習効果を最大限に引き出し、上達を加速させるための特別なサポートプログラムを開発しました。

- 1 Speaking Prescription (SP)**
各個人のスピーキング能力を分析し、個別の課題に応じたフィードバックを提供する診断プログラム。具体的なニーズに焦点を当て、効率的な上達をサポートします。
- 2 Academic Coaching & Engagement (ACE)**
授業時間外であっても、質問や学習相談ができる、アカデミックスタッフによるサポートプログラムがあり、継続的な学習支援が可能です。
- 3 Students Consultation**
学生コンサルテーションでは、授業や学習内容、ポリシー、イベント、学習の進捗など、学校生活全般に関する意見やアイデア、フィードバックを自由に共有することができます。
- 4 Variety of optional classes**
通常の授業で学んだ内容を定着させるために設計されたオプションクラスでは、ポキャブラリーや言い回しを計画的に強化することができます。

Learning through **EXPERIENCE**

B'Cebuが提供するものは、単なる語学教育に留まりません。様々な国籍の学生、マネージャー、講師が共に生活し学びあうグローバルなコミュニティです。このような英語漬けの環境は、語学力の実践的な活用と異文化交流を通じて、個人の成長を促します。

Off-Campus Activities

- 🏛️ Cebu City Cultural Tours
- 🌊 Island Hopping Adventures
- 🐋 Oslob Whale Shark Experiences
- 🤝 Community Service & Outreach

On-Campus Events

- 🌃 Vibrant Night Markets
- 🎤 Talent Shows & Performances
- 🏆 Sports Competitions
- 🎭 Cultural Exchange Festivals

SPEED ESL

Man to Man Classes: 4
Group Classes: 2
Supplementary Classes: 2 *任意
Total Classes: 8

初心者～上級者

INTENSIVE ESL

Man to Man Classes: 6
Supplementary Classes: 2 *任意
Total Classes : 8

初心者～上級者
マンツーマン授業を多く受けたい学生向け

IELTS

Man to Man Classes: 4
Group Classes: 2
Supplementary Classes: 2 *任意
Total Classes: 8

IELTSに馴染みがなくIELTS試験の詳細な準備を計画している学生向け

IELTSコースに申し込むには、過去2年以内に発行された公式IELTSスコアの提出が必要です。また入学時のIELTSコースエントリーテストで3.5以上取得する必要があります。スコアが3.5を下回る場合は、pre-IELTSプログラムでのご案内となります。

IELTS SPARTA

Man to Man Classes: 4
Group Classes: 2
Supplementary Classes: 5 *必須
Total Classes: 11

IELTSをより集中的に学び、短期間でのスコア向上を目指す学生向け

* IELTSコース申し込み要件*
過去2年以内に発行された公式IELTSスコア、またはIELTSコースエントリーテストでスコア3.5以上のいずれかが必要です。スコアが3.5未満の場合は、ESLコースへの振り分けとなります。

IELTS GUARANTEE

Man to Man Classes: 4
Group Classes: 2
Supplementary Classes: 3 *必須
Total Classes: 9

海外留学や就労を目的に公式IELTS試験の受験を予定している学生向け

期間は固定で12週間となります

COURSE SUMMARY

B'SPARTA

Man to Man Classes: 5
Group Classes: 2
Supplementary Classes: 5 *必須
Total Classes: 12

初級～上級者
Spartaルールに従い、タイトなスケジュールで学習したい学生向け

BUSINESS ENGLISH

Man to Man Classes: 4
Group Classes: 2
Supplementary Classes: 2 *任意
Total Classes: 8

初心者～上級者

JUNIOR ESL

Man to Man Classes: 6
Total Classes: 6

Junior students (小学生から中学生の方)

LITE ESL 4

Man to Man Classes: 4
Total Classes: 4

よりゆとりのあるスケジュールを好む学生向け

LITE ESL 2

Man to Man Classes: 2
Total Classes: 2

柔軟かつ自由なスケジュールを希望する学生向け

*対象: 40歳以上の方

Monthly Calendar

Note: This is a sample schedule. Schedule varies every month.

- For All New students
- B'Sparta students only.
- Zumba (Dance Exercise)
- Graduation Ceremony
- Off Campus Activity
- Progress Test

SUNDAY	MONDAY	TUESDAY	WEDNESDAY	THURSDAY	FRIDAY	SATURDAY
01	02 Regular Class Entry Test Orientation + Shopping Tour	03 Regular Class Zumba	04 Regular Class Academic Consultation	05 Regular Class Zumba Progress Test	06 Regular Class SP Test Graduation	07 City Tour
08	09 Regular Class Entry Test Orientation + Shopping Tour	10 Regular Class Zumba	11 Regular Class Academic Consultation	12 Regular Class Zumba Progress Test	13 Regular Class SP Test Graduation	14 Island Hopping
15	16 Regular Class Entry Test Orientation + Shopping Tour	17 Regular Class Zumba	18 Regular Class Academic Consultation	19 Regular Class Zumba Progress Test	20 Regular Class SP Test Graduation	21 Outreach Program
22	23 Regular Class Entry Test Orientation + Shopping Tour	24 Regular Class Zumba	25 Regular Class Academic Consultation	26 Regular Class Zumba Progress Test	27 Regular Class SP Test Graduation	28 Oslob Tour
29	30 Regular Class Entry Test Orientation + Shopping Tour	31 Regular Class Zumba				

Sample Daily Schedule

Note: The schedule depends on student's enrolled course.

- B' Sparta
- Speed ESL
- Intensive ESL
- IELTS
- Junior ESL
- Lite ESL 4
- Business English

7:00 - 8:00		Breakfast							
	7:25 - 7:55	-	Optional Class	Optional Class	Optional Class	-	-	-	
MORNING	P0	8:00 - 8:45	B'Sparta Morning Voca Class		(1:1 Class)				
	P1	8:55 - 9:40	(1:1 Class)	(Group Class)	(1:1 Class)	(1:1 Class)	(1:1 Class)		
	P2	9:50 - 10:35	(1:1 Class)			(1:1 Class)	(1:1 Class)	(1:1 Class)	
	P3	10:45 - 11:30	(1:1 Class)	(1:1 Class)	(1:1 Class)		(1:1 Class)	(1:1 Class)	
	P4	11:40 - 12:25		(1:1 Class)					
11:45 - 13:30		Lunch							
AFTERNOON	P5	13:30 - 14:15	(1:1 Class)	(Group Class)	(1:1 Class)	(1:1 Class)		(1:1 Class)	
	P6	14:25 - 15:10	(1:1 Class)	(1:1 Class)	(1:1 Class)	(Group Class)	(1:1 Class)	(1:1 Class)	
	P7	15:20 - 16:05	(Group Class)	(1:1 Class)	(Group Class)	(Group Class)	(1:1 Class)		
	P8	16:15 - 17:00	(Group Class)		(Group Class)			(1:1 Class)	
	P9	17:10 - 18:00	Mandatory Night Class	Optional Class	Optional Class	Optional Class	-	-	
17:30 - 19:00		Dinner							
NIGHT	P10	19:00 - 19:45	B'Sparta Night Voca Class	-	-	IELTS Guarantee: Mandatory Mock Tests	-	-	
	P11	19:55 - 20:40	Self-Study	-	-		-	-	
	P12	20:50 - 22:00	Self-Study	-	-		-	-	

SPEED ESL



SPEED ESLは、API BECIが提供するプログラムの中で最も長い歴史を持つ看板コースです。語学研修を目的にフィリピンを訪れる学生から特に高い支持を得ており、英語力の基礎スキル（スピーキング・リーディング・ライティング・リスニング）を総合的に伸ばし、流暢かつ自信を持って英語を使えるようになることを目的としています。また、本コースでは英語力を社会的・職業的な様々な場面で活用できるよう支援し、将来のキャリアチャンスや人脈の拡大にもつながることを目指しています。

Key Features:

Course Highlights:

- 様々なグループクラスの中から選択でき、クラスメイトと一緒に練習・学習することが出来ます。また、オプションでボキャブラリークラスも受講可能です。

Course Requirements:

Entry Level:

- 全レベルの学生対象 (初心者～上級者)

Important Notes:

- マンツーマンクラスの科目を変更したい場合は、コーディネーターと相談の上、申請が可能です。(追加費用無し)

Course Structure:

4

1:1 Classes

- Reading
- Speaking
- Writing/ Grammar
- Vocabulary/ Speaking

2

Group Classes

- Speaking
- Listening

1

Optional Morning Class

- Listening
- Vocabulary

1

Optional Night Class

You can choose from the following;

- Debate and Speech
- Idioms and Expressions
- Listening

INTENSIVE ESL



このプログラムでは、より多くのマンツーマンクラスを受講することにより、出来る限り早く英語力を向上させることが可能です。さらに、各クラスでは多様な学習体験を提供し、英語力の迅速な上達に貢献します。

Key Features:

Course Highlights:

- より多くのマンツーマンクラスにより、個別のフィードバックを受けることができ、自分の考えを自由に表現しながら会話練習をより多く行うことが可能です。
- 本コースには、オプションでボキャブラリークラスおよびナイトクラスも含まれています。

Course Requirements:

Entry Level:

- 全レベルの学生対象 (初心者～上級者)

Important Notes:

- マンツーマンクラスの科目を変更したい場合は、コーディネーターと相談の上、申請が可能です。(追加費用無し)

Course Structure:

6

1:1 Classes

- Reading
- Speaking
- Writing/ Grammar
- Vocabulary
- Listening
- Speaking

1

Optional Morning Class

- Listening
- Vocabulary

1

Optional Night Class

You can choose from the following;

- Debate and Speech
- Idioms and Expressions
- Listening

B'SPARTA



B'Spartaでは、学校で開講されている他のコースに比べて、よりタイトなスケジュールになっており、入学初日から最終日まで学生の英語力向上のみに焦点を当てています。そのため、英語で自分の考えを効果的に伝える力が確実に伸び、同時に生徒の自信も最大限に高めます。短期間で英語力が2倍、3倍に向上することも期待できるプログラムです。

Key Features:

Course Highlights:

- このコースでは、通常のマンツーマン授業やグループクラスに加えて、追加授業や自習も必須となっており、1日あたり合計11コマの学習時間が確保されています。
- 授業への出席は厳格に管理されています。
- 平日は外出禁止となります。

Course Requirements:

Entry Level:

- 全レベルの学生対象 (初心者～上級者)

Important Notes:

- B'Spartaは追加クラスへの参加が必須となっております
- ナイトクラスの内容は変更される場合があります。
- ナイトクラスへの申し込みは先着順で受け付けており、申請用紙は毎週水曜日に掲示されます。申込締切は木曜日の午後4時までです。

Course Structure:

5

1:1 Classes

- Reading
- Speaking
- Writing/ Grammar
- Vocabulary/ Speaking
- Speaking
- Prescription

2

Group Classes

- Speaking
- Listening

3

Sparta Additional Classes

- Morning Voca Class
- Supplementary Class
- Debate and Speech
- Idioms and Expressions
- Listening
- Night Voca/ Sentence Class

2

Self-Study

- Self-Study *Mandatory

IELTS

- IELTS
- IELTS SPARTA
- IELTS GUARANTEE



BUSINESS ENGLISH



IELTSコースは、IELTSテストの受験を目指す学生や、より計画的な英語学習を求める方のためのプログラムです。IELTS Spartaコースは、出席管理の厳格化、ボキャブラリークラスの受講、テスト、模擬試験、自習が必須となる、より集中的な内容となっています。IELTSスコア保証コースでは、AcademicまたはGeneralの試験形式に合わせた段階的な指導を行い、初回アセスメントに基づいた目標スコアの達成を保証します。これら3つのコースは、基本的な構成は同じです。

IELTS GUARANTEE (BENEFITS)

- 保証スコアに達するまで授業料は全額免除されます。
- ただし、宿泊費（食事付き）、ビザ延長費、教科書代、光熱費等は自己負担となります。
- IELTS公式試験1回分が含まれます。

IELTS GUARANTEE CONDITIONS

- 保証コースの学生は、1回の警告で保証資格を失います。警告は1回の欠席で与えられます。
- 毎晩2時間の模擬試験を受ける必要があり、12週間以内に公式試験を受験しなければなりません。

* IELTS/IELTS Sparta Course Application Requirements *

入学時には、過去2年以内に発行された公式IELTSスコア、またはIELTSコースエントリーテストでスコア3.5以上のいずれかが必要です。スコアが3.5未満の場合は、ESLコースへの振り分けとなりますのでご了承ください。

Course Structure:

4

1:1 Classes

- Reading
- Writing
- Speaking
- Listening

2

Group Classes

- Speaking
- Listening

1

Optional Morning Class

- Listening & Voca

2

Hours Mock Test

- Mock Tests

業界別のスピーキングや国際ニュースを活用したリスニング、テーマ別ビジネスボキャブラリーなど、実践的な内容と個別指導通じて、プロフェッショナルなコミュニケーション力と自信を高めます。職場でのやり取り、交渉、会議、プレゼンテーションに必要な流暢さを養うために、文法を組み込んだレッスンが用意されており、明確で的確、かつインパクトのある表現力を身に付けることができます。

Key Features:

Course Highlights:

- 概念的な学習と実践的な応用を通じて確かな基礎力を築き、最終的にはビジネスプレゼンテーションやプロジェクト型評価に取り組みます。
- 語学トレーニングとビジネスコミュニケーションを融合させた、バランスの取れた目標志向型の学習体験を体験できます。
- ニュースを題材にしたLIVE ESLクラスを通じて、現代のグローバルビジネスの最新動向をリアルタイムで学ぶことができます。

Course Requirements:

Entry Level:

- A1以上の英語レベルの学生対象
- 21歳以上の方におすすめ

Important Notes:

- ネイティブスピーカーセッションや面接対策のビジネス英語などのオプションクラスでスキルをさらに強化しましょう。
- マンツーマンのビジネス英語クラスや、完全個別指導で最大限の上達を目指す「Intensive BE Program」を追加することで、学習効果をさらに高めることができます。

Course Structure:

4

1:1 Classes

- ESL Speaking
- BE Vocabulary
- BE Speaking
- LIVE ESL

2

Group Classes

- ESL Speaking / Listening
- BE Integrated

1

Optional Morning Class

- Listening
- Vocabulary

1

Optional Night Class

- You can choose from the following:
- Debate and Speech
 - Idioms and Expressions
 - Listening

JUNIOR ESL



LITE ESL 4 LITE ESL 2



JUNIOR ESLコースは、小学生および中学生向けにカスタマイズされたカリキュラムを提供しています。このコースでは、話す・聞く・読む・書くといった主要な言語スキルに重点を置き、魅力的なアクティビティを通じて英語力の基礎をしっかりと築きます。また、基本的な文法構造の習得や語彙力の向上にも注力しており、会話力の発展を目的としています。

このコースは、英語を学びながらも、よりゆったりとしたスケジュールを希望する学生のために設計されています。学習のペースが緩やかで授業時間も柔軟なため、生徒は自分のペースや都合に合わせて学ぶことができます。また、忙しいライフスタイルを送る学生でも、他の予定を優先しつつ、英語学習をおろそかにすることなく取り組むことが可能です。

さらに、「LITE ESL 4コース」は、留学を希望する子どもに付き添う保護者の方にも適したカリキュラムを提供しています。このコースは英語の4技能（話す・聞く・読む・書く）に特化しているため、お子さまの成長を見守りながら、リラックスして英語学習を楽しむ時間を持つことができます。

Key Features:

Course Highlights:

- 担当教師は、ジュニア向けの指導に必要なスキルを備えるための専門的なトレーニングを受けています。
- 教材や教科書は、ジュニアの生徒のニーズに応じてカスタマイズされています。
- 授業で扱うトピックは年齢に適しており、英語の学習だけでなく、他の教科や学校外の生活においても重要な内容となっています。

Course Requirements:

- **Entry Level:**
 - 全レベルの学生対象 (初心者～上級者)

- **Minimum Age:**
 - 5歳から17歳までの生徒に推奨されています。

Course Structure:

6

1:1 Classes

- Reading
- Speaking
- Writing
- Vocabulary
- Listening
- Grammar

Key Features:

Course Highlights:

- 1日の授業数が限られているため、宿題をしたり、授業で扱った内容を復習したりする自由な時間を多く取ることができます。
- 英語の4つの主要スキルすべてをカバーしているため、英語のあらゆる分野でスキルを伸ばすことができます。
- LITE ESL 2コースでは、週に1回「海外のライフスタイル」に関するグループクラスが行われます (*最大12週間まで)

Course Requirements:

- **Entry Level:**
 - 全レベルの学生対象 (初心者～上級者)

- **Minimum Age:**
 - LITE ESL 2は、40歳以上の大人の方のみを対象としたコースです。

Course Structure:

Lite ESL 4

4

1:1 Classes

- Reading
- Speaking
- Writing
- Listening

Lite ESL 2

2

1:1 Classes

- Speaking
- Listening

ACADEMIC POINTS

1. LEVELING SYSTEM

B'CEBU LEVELING ALIGNS WITH CEFR

CEFRは、言語能力を評価・記述するための国際的な基準です。言語能力を6つのレベル (A1~C2) で示しており、A1は初心者レベル、C2はその言語を完全に習得しているレベルを意味します。

User	CEFR	Cambridge / B' Cebu Juniors	IELTS	B' Cebu	Leveling Descriptors	
Proficient	C2	CPE(Certificate in Advanced)	9.0	C2	Master (Proficiency)	
			8.5			
	C1	CAE (Certificate in Advanced English)	8.0	C1	Advanced	
7.5 7.0						
Independent	B2	FCE (First certificate in English)	6.5	B2	High Intermediate	
			6.0			
	B1	PET (Preliminary for Schools)	5.5	B1+	Intermediate	
			5.0			
A2	KET (Key for Schools)	4.5	B1	Low Intermediate		
		4.0				
Basic	A1	Flyer		A1+	High Beginner	
	Pre A1	Mover			A1	Beginner
Pre A1	Starter			PA1	Foundational	

2. LEVEL TEST

レベルテストは、学生の現在の英語力に合ったクラスに正しく配置するために行われます。これにより、自分に合ったペースと難易度で学習を進めることができ、効果的な学習が可能になります。また、テストを通じて改善が必要なスキルや弱点を把握することもできます。

I. TEST FORMAT

ESL tests assess:

- Listening: 英語の音声を聞いて理解する力
- Reading: 文章の内容を読み取り理解する力
- Writing: 明確で構成がある文を書く力
- Speaking: 口頭インタビュー形式を通じた流暢さの評価
- テストによっては、文法や語彙のセクションが含まれる場合もあります。

II. TEST LEVELS

学生はレベルテストの結果 (初心者～上級者) に基づいて、適切に振り分けられます。

III. ADMINISTERING THE TEST

- 対面形式: 筆記試験および口頭試験による評価が行われます。

IV. TEST SCORING

テスト結果により、PA1からC2までの習得レベルが割り当てられます。

V. AFTER THE TEST

学生は適切なクラスに振り分けられ、必要に応じて追加の学習アドバイスがされることもあります。



3. EDUCARE

Real-Time Student Progress Tracking

What is EDUCARE?

生徒様がリアルタイムで学習状況を把握し、積極的に英語力の伸びしろが分析出来るよう設計された、オンライン生徒管理システムです。

What you can see on EDUCARE:

Student Profile

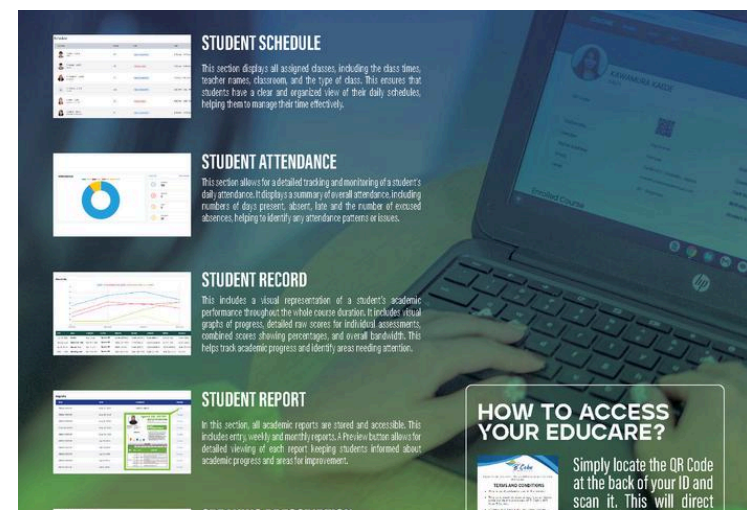
生徒の個人情報

Schedule

1日の授業スケジュールが分かりやすく、整理された形式で確認することができます。

Attendance

毎日の出席状況を詳細に確認することができます。



Records

コースを通じた生徒様の学業成績を視覚的に表示します。

Reports

全てのレポート（入学時、毎週、毎月）がアップロードされており、プレビューボタンから詳細を確認できます。これにより、生徒様は学習の進捗や改善点を把握しやすくなっています。

Speaking Prescription

保護者の方は、お子様の。これらの動画では、文法の弱点とその訂正内容も示されています。

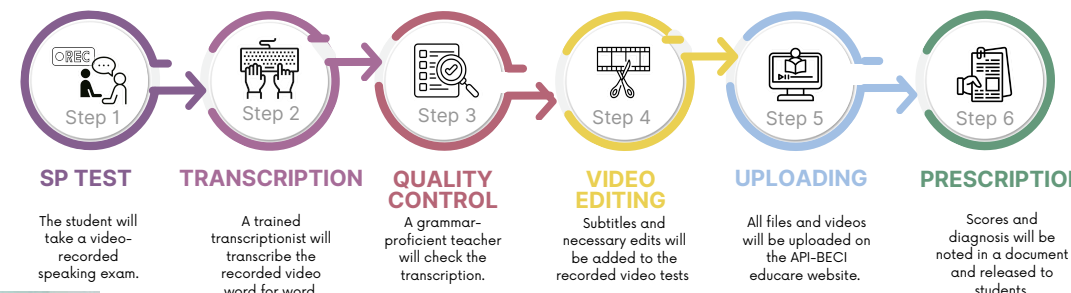
4. SPEAKING PRESCRIPTION (SP)

Mandatory SPARTA Class & Add-on Program

SPは、様々な文の構成要素や基本的な文法の概念に慣れるのをサポートし、より長く構造的な文を段階的に組み立てる手助けをします。

WEEKLY SCHEDULE

Monday	SP Class
Tuesday	SP Class
Wednesday	SP Class
Thursday	SP Review
Friday	SP Test



5. LIVE ESL

EDUCARE Benefits

For Parents

- お子様の進捗状況をリアルタイムで把握
- 教師とのスムーズなコミュニケーション
- 得意分野と課題を明確に可視化
- 家庭での学習サポートが可能

For Students

- 自信の成長を把握
- 達成可能な目標を設定
- 成果を祝う
- 主体的に学習に取り組む

For Agencies

- 総合的な学習進捗のモニタリング
- データに基づく意思決定
- 責任を明確化するための文書
- 効率的な教育資源のための分析・洞察

B'CeboのLive ESLプログラムは、学生の英語力向上を目的とした、インタラクティブで没入型の言語学習を提供します。最新のニュースや文化的な知見、日々のディスカッションを通じて実践的な英語力を養い、学業だけでなく実社会での成功に備えることができます。

このプログラムは、従来の語学学習をダイナミックで実践的な学びへと変革します。「リスニングクイズ」や「シャドープロナクション」、「文の構造の分析」などを通じてリアルタイムでの言語練習に重点を置いており、さらにニュース記事や動画などの関連コンテンツを取り入れることで、学習への興味と集中力を維持します。



6. OPTIONAL CLASS

生徒の興味、キャリア目標、または個人的な好みに合わせてカスタマイズされた授業となっております。オプションクラスは、特定のスキルを向上させ、専門分野の知識を深めるための目的を絞った学習機会を提供します。

Daily Vocabulary and Pronunciation

- 基本的な基礎を身につける
- 記憶力の強化
- 発音の徹底トレーニング

Morning Melodies: "Wake Your Ears Up"

- オーディオ・イマージョン
- リスニング理解力の練習
- ディスカッション・セッション

Idioms and Expressions

- 文化的背景：イディオムの期限と使用される理由を学ぶ
- 自然な使い方：ネイティブのように話すため
- 実践的な応用：日常会話で表現を使ってみよう

Speech and Debate

- トピックの調査
- スピーチ準備
- 生徒からのフィードバック
- 発表練習

IELTS Mock Test and Checking

- 試験シュミレーション
- 詳細な評価
- パフォーマンス分析
- 目標別の改善指導

BSPARTA Self-Study Period

- 教材の利用
- 計画的なスケジュール
- 自主学習の促進



7. 2+1 SYSTEM

DORM CLASS

2+1システムでは、2人の生徒が1人のフィリピン人講師と一緒に寮で生活を共にします。日中の通常授業が終わった後、生徒たちは寮に戻り、講師と一緒に日常的なフレーズや会話の練習を行います。異なる国籍のルームメイトとともに、リラックスした没入型の環境で語学力を高めることができます。

KEY FEATURES

- 宿題やプロジェクト、学習のサポート
- 学業や授業、学校生活に関するコンサルテーション
- 定期的な交流を通じたコミュニケーション能力の向上



Monday to Thursday, 9PM
15 mins daily Dorm Class + 15 mins daily consultation



8. ACE TEACHER

(Academic Coaching and Engagement)

ACEティーチャーとは、個別の学習指導やモチベーションの向上、効果的な指導戦略を通じて、生徒一人ひとりの学業成長をサポートすることに注力する教育者のことです。

HOW IT WORKS?

- 空き時間に学生ラウンジにお立ち寄りください。
- 各生徒はACEティーチャーと10~15分の相談時間があり、全員が利用可能となっています。
- 授業外でも指導を受けたり、質問したりして、英語力を向上させましょう!



STUDENT LOUNGE

PERIOD: 1 (8:55 AM) to 8 (5:00 PM)

SCHOOL MAP



1F

Dining Area
Gym
Swimming Pool

Basketball Court
Reception
Shops

3F

B' Tral Park
Academic Area
School Clinic
Prayer Room
Dormitories

2F

Academic Area
SP Center
Presentation Room

Information Desk
Relaxation Area
Recreational Area

4F-8F

Dormitories

FACILITIES

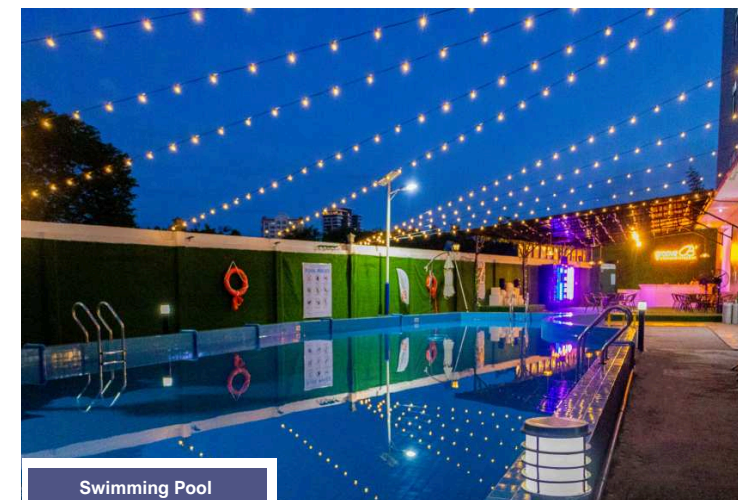
B'CEBU 1F

Dining Area
Swimming Pool
Basketball Court
Reception
Guard House

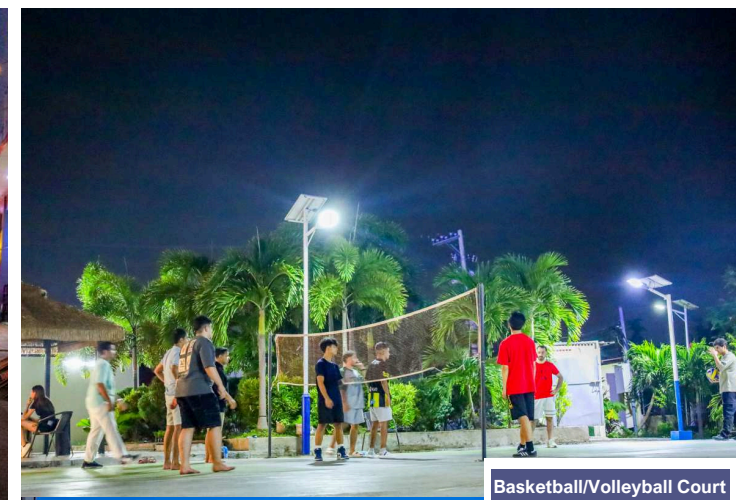
Travel Agency
Diving Center
Cafe Hola
Laundry Shop
Convenience Store

Korean Restaurant
Spa
Fitness Gym
Boxing Gym

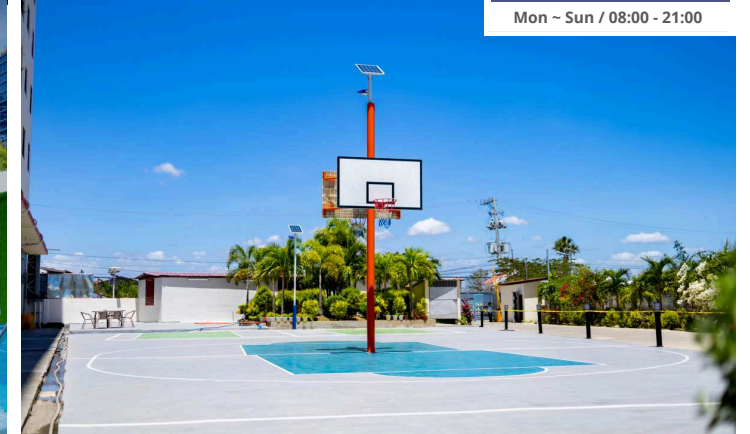
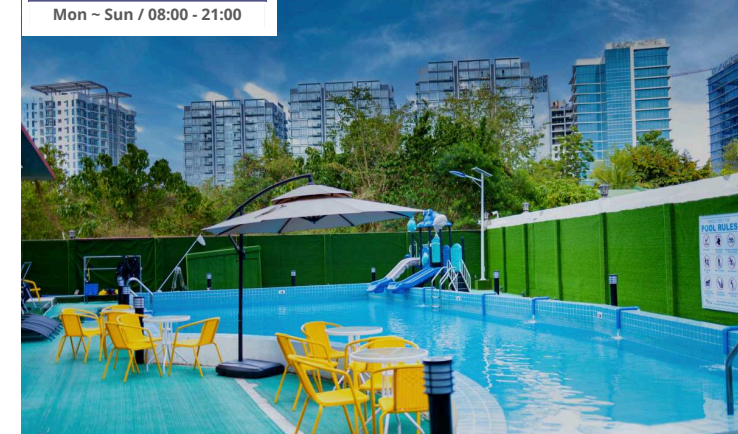
Kids Center
Coding Center
Junior Zone
Conference Rooms



Swimming Pool
Mon - Sun / 08:00 - 21:00

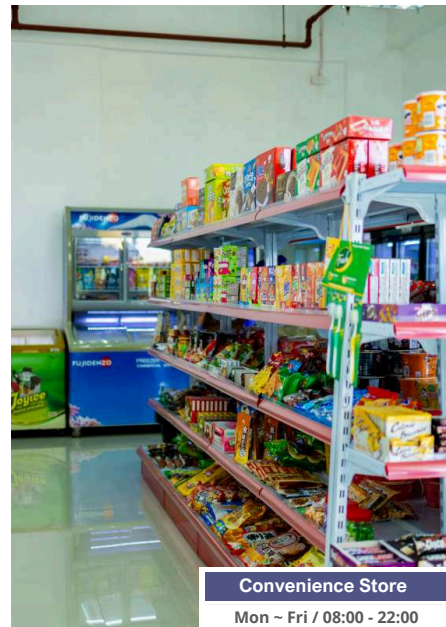


Basketball/Volleyball Court
Mon - Sun / 08:00 - 21:00

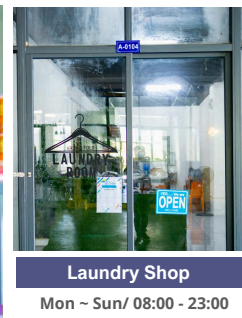




Dining Hall
Mon ~ Sun / 08:00 - 24:00



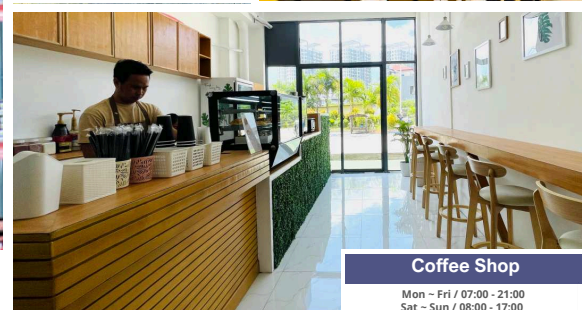
Convenience Store
Mon ~ Fri / 08:00 - 22:00



Laundry Shop
Mon ~ Sun / 08:00 - 23:00



Korean Restaurant
Mon ~ Sun / 10:00 - 23:00



Coffee Shop
Mon ~ Fri / 07:00 - 21:00
Sat ~ Sun / 08:00 - 17:00



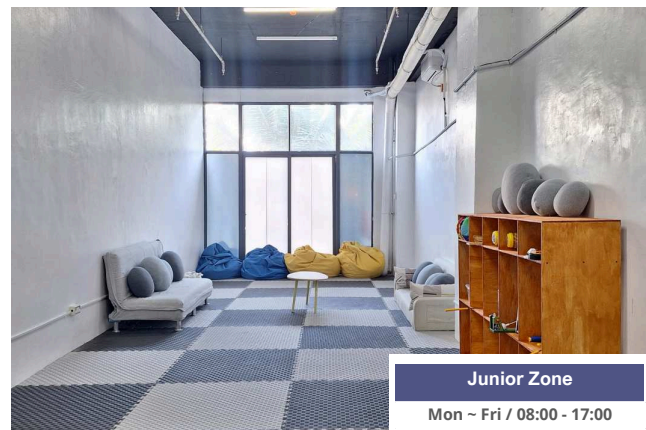
Travel Agency
Mon ~ Sat / 10:00 - 20:00



Guard House
Mon ~ Sun / 24hours



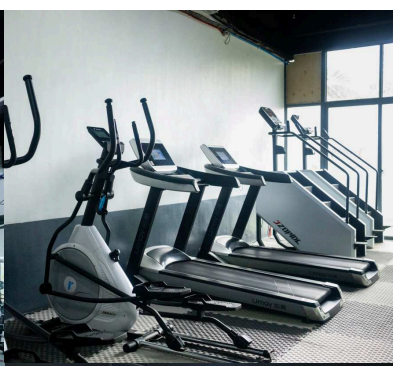
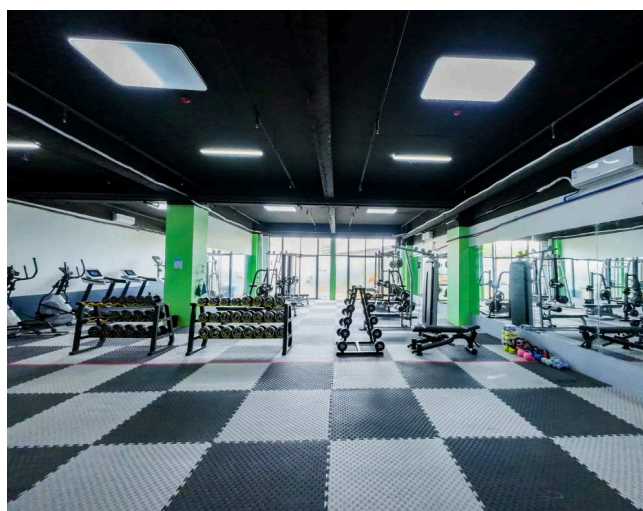
Diving Center
Mon ~ Sun / 10:00 - 19:00



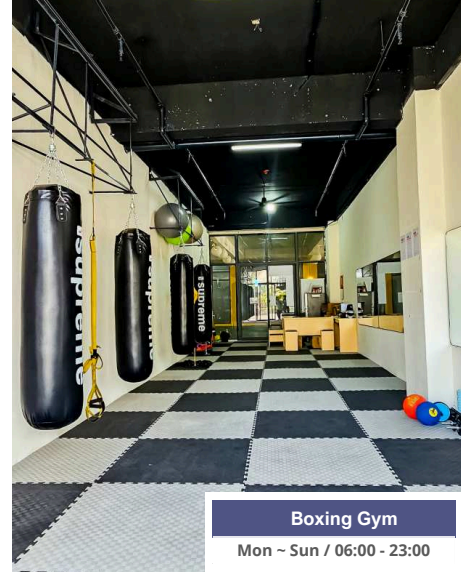
Junior Zone
Mon ~ Fri / 08:00 - 17:00



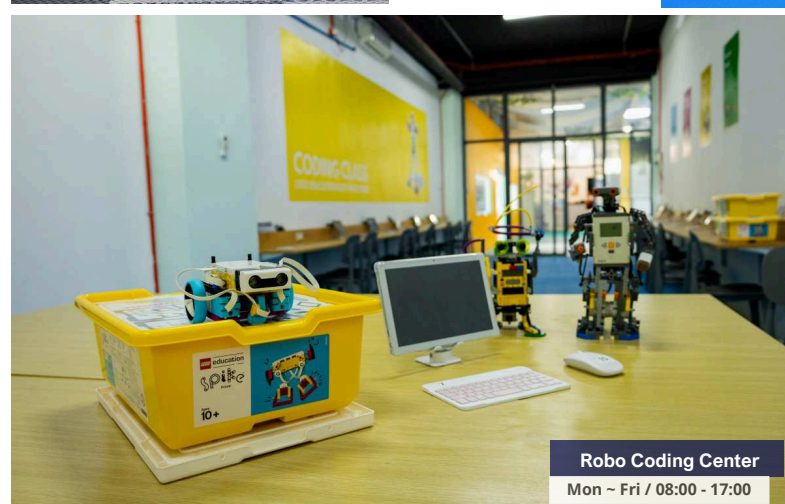
Kids Center
Mon ~ Fri / 08:00 - 17:00



Fitness Gym
Mon ~ Sun / 06:00 - 23:00



Boxing Gym
Mon ~ Sun / 06:00 - 23:00



Robo Coding Center
Mon ~ Fri / 08:00 - 17:00



Conference Rooms
Mon ~ Fri / 08:00 - 17:00

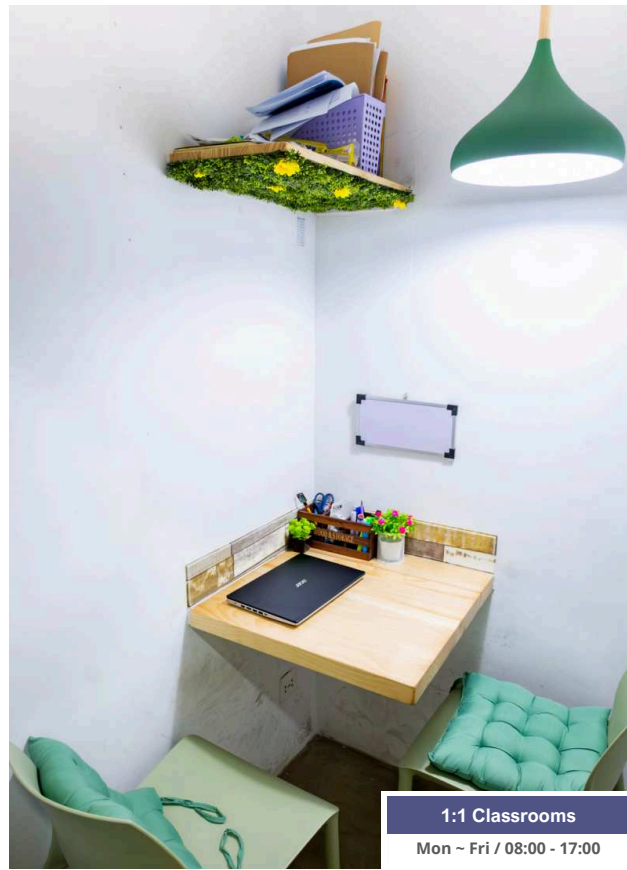
ACADEMIC AREA

B'CEBU 2F

- 1:1 Classroom
- Group Classroom
- SP Center
- Presentation Room
- Study Hall
- Information Desk
- Admin Office
- Library
- Relaxation Area
- Recreational Area



Group Classroom
Mon ~ Fri / 08:00 - 17:00



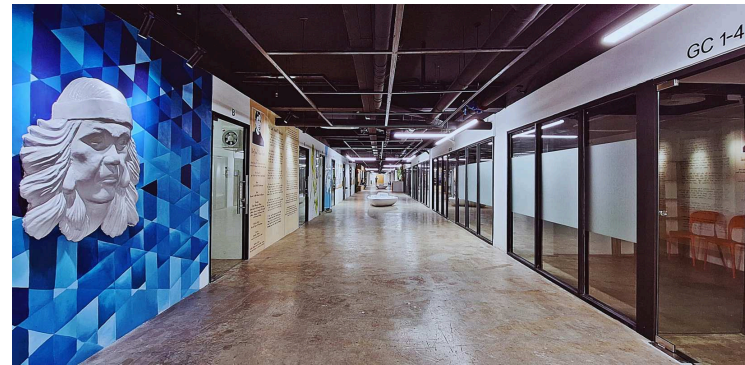
1:1 Classrooms
Mon ~ Fri / 08:00 - 17:00



Study Hall
Mon ~ Sun / 08:00 - 24:00



Information Desk
Mon ~ Fri / 08:00 - 17:00



Library
Mon ~ Sun / 08:00 - 24:00



SP Center
Mon ~ Fri / 08:00 - 17:00



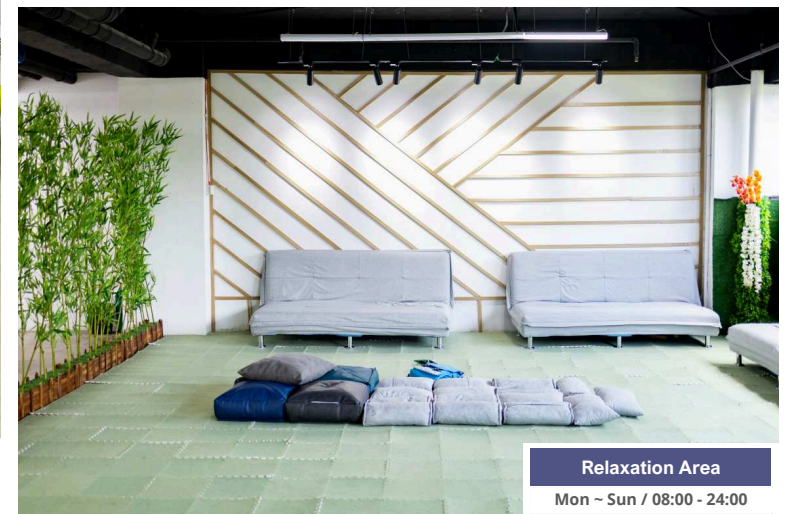
Presentation Room
Mon ~ Fri / 08:00 - 22:00



Recreational Area
Mon ~ Sun / 08:00 - 23:00



Admin Office
Mon ~ Fri / 08:00 - 17:00



Relaxation Area
Mon ~ Sun / 08:00 - 24:00

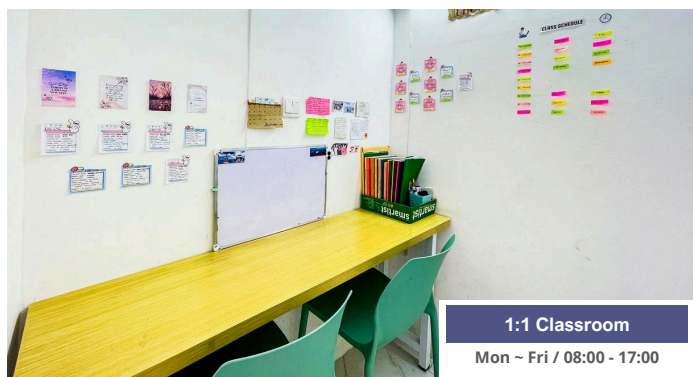
ACADEMIC AREA

B'CEBU 3F

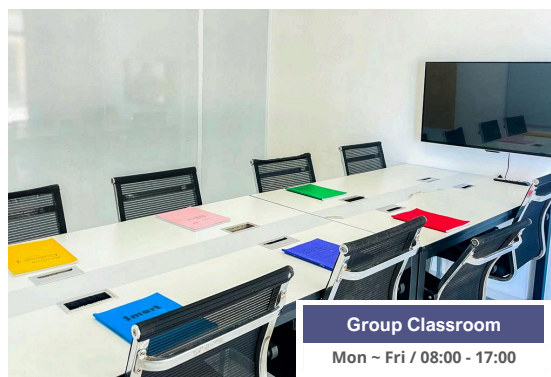
- 1:1 Classroom
- Group Classroom
- English Library
- B' Tral Park
- School Clinic
- Prayer Room



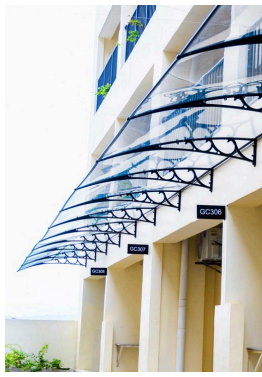
B' Tral Park
Mon ~ Sun / 06:00 - 24:00



1:1 Classroom
Mon ~ Fri / 08:00 - 17:00



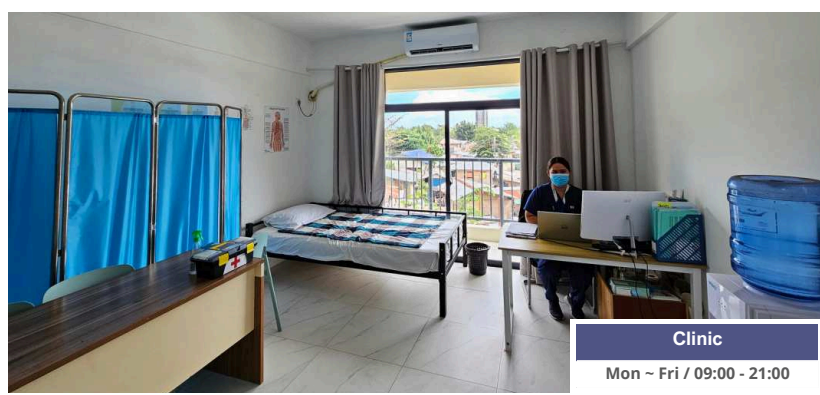
Group Classroom
Mon ~ Fri / 08:00 - 17:00



Junior English Library
Mon ~ Sun / 08:00 - 24:00



Prayer Room
Mon ~ Sun / 08:00 - 24:00



Clinic
Mon ~ Fri / 09:00 - 21:00

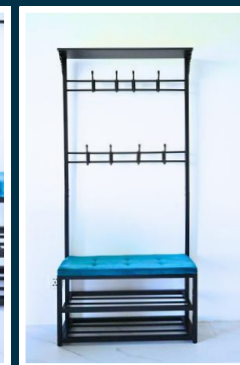
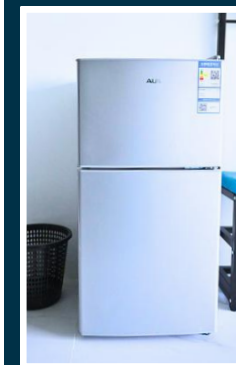
B' CEBU DORMITORIES

AWESOME FEATURES

B'Cebuでは、生徒様の快適さを最優先に考え、心地よくストレスのない滞在を提供するために必要な設備を全て備えています。利用可能である主なアメニティには以下のようなものがあります。

-  WiFi
-  Refrigerator
-  Desk & Lamp
-  Clothing Rack
-  Shoe Rack
-  Hair Dryer
-  Separate Shower

“At B'Cebu, your comfort is our priority.”



ROOM TYPES



Single Room

プライバシーや自分だけの空間を大切にしたい方向け



Twin Room

仲間との交流を楽しみながら、自立した生活も大切にしたい学生向け



Twin Room + Living Room

広めのスペースを必要とする方や快適な滞在を希望するご家族向け



Triple / 2+1 Room

コストパフォーマンスが高くシェア型で社交的な生活を好む学生向け



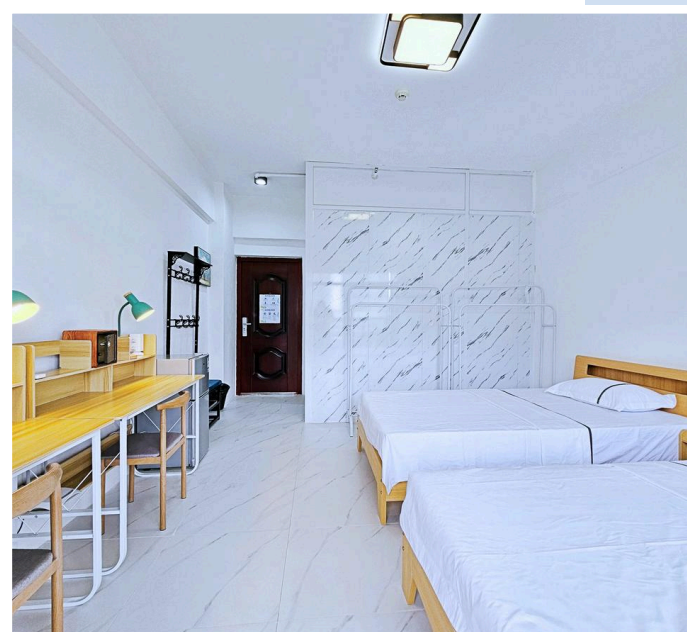
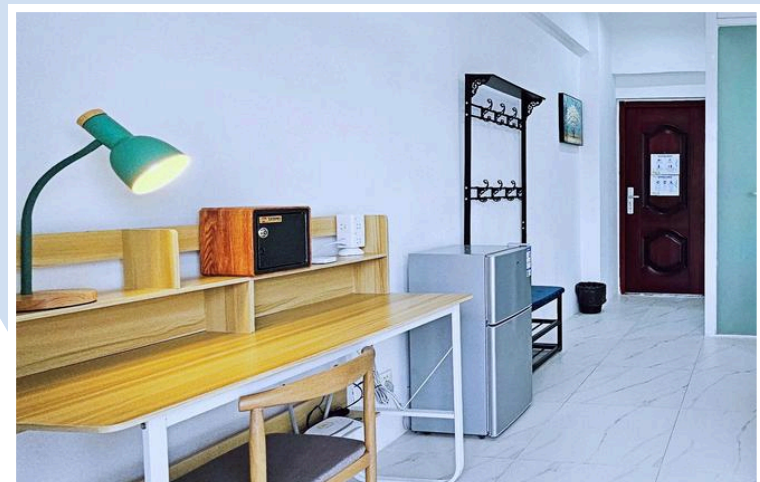
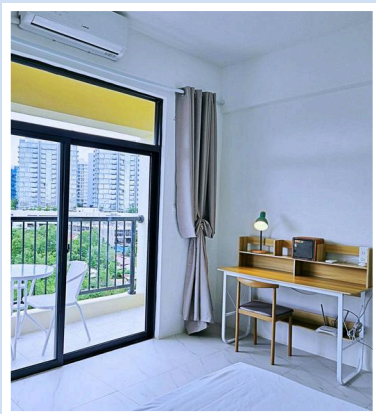
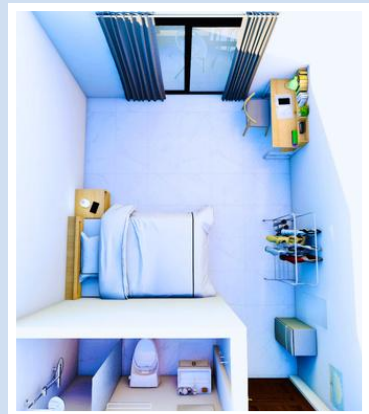
Enjoy privacy and a space of your own.

SINGLE ROOM



Share your space with a roommate for a balanced social and study life.

TWIN ROOM





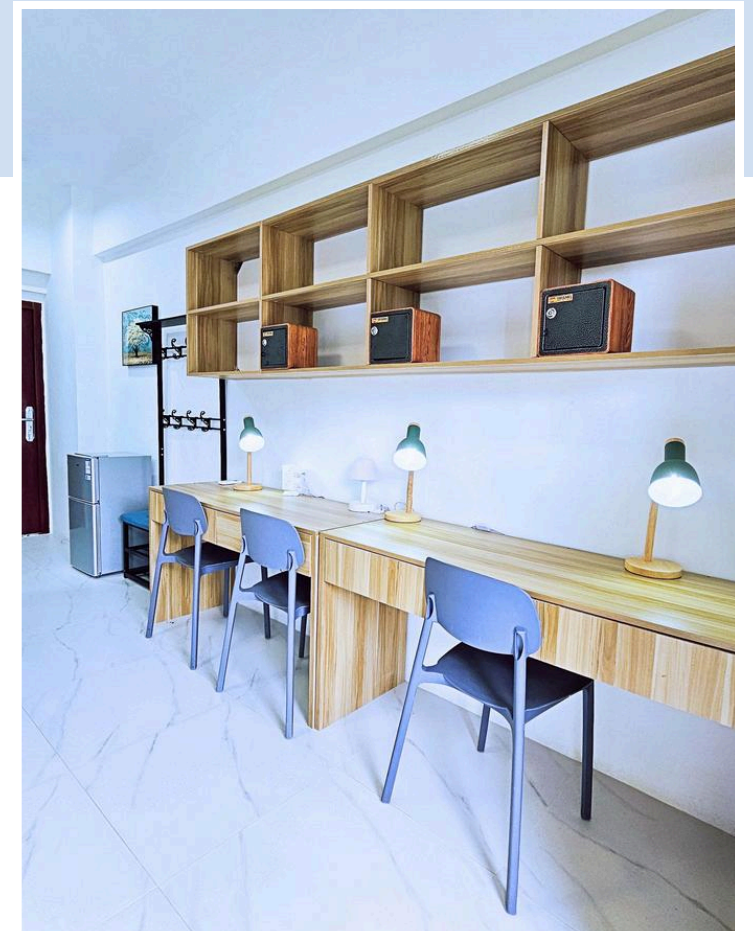
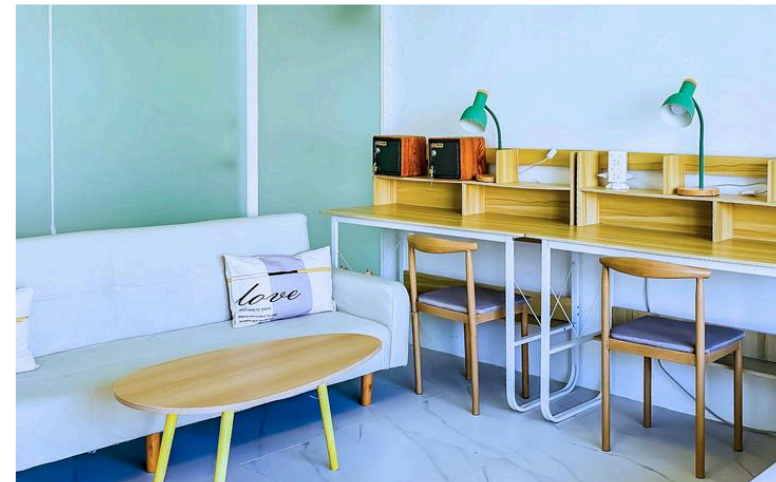
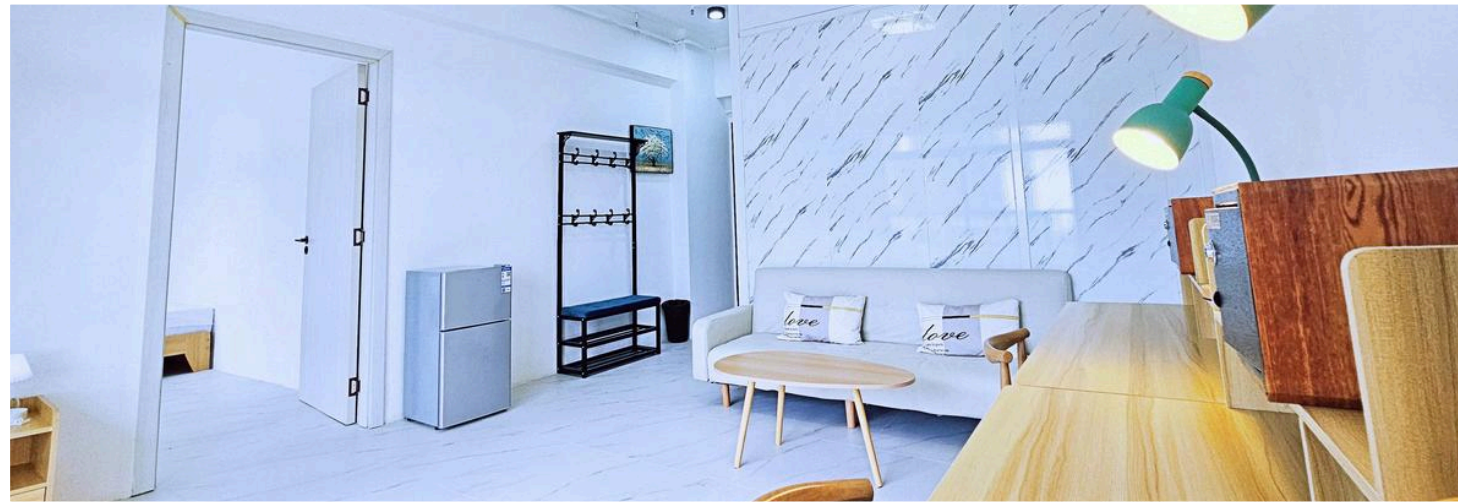
TWIN + LIVING ROOM

A spacious setup with a separate bedroom and relaxation study area.



TRIPLE / 2+1 ROOM

A budget-friendly option with a comfortable shared space.



SATURDAY ACTIVITIES

生徒様がより多くの学びや経験を得られるよう、毎週土曜日に特別なアクティビティを企画しております。

ISLAND HOPPING

美しい島々、透き通った海、そして鮮やかな海洋生物を探索しましょう。




OSLOB TOUR

雄大なジンベエザメと一緒に泳ぐ忘れられない体験をしましょう。




CITY TOUR

セブの豊かな歴史や文化、美しい名所を探訪しましょう。




OUTREACH PROGRAM



"Make a Difference, Be the Change"

私たちのセブでのアウトリーチプログラムは、地域社会、特に支援が行き届いていない方や様々な困難に直面している人々を支援することに専念しています。重要な課題に取り組み、必要なサービスや資源を最も必要としている人々に提供することで、社会に良い影響をもたらすことを目指しています。



- 地域のエリアと連携し、経済成長の促進に取り組んでいます。
- 地域イベントや様々な取り組みを主催しています。
- 教育プログラムやワークショップへスポンサーを行っています。
- 地域の慈善団体を支援し、ボランティア活動に参加しています。
- 企業を目指す人々に対して、リソースやメンターシップを提供しています。



STUDENTS TESTIMONIAL

B'CEBUでは、生徒一人ひとりの存在が私たちの全ての活動の中心にあります。経験やストーリー、成功体験は、私たちが提供する教育の質、サポート体制、そして機会の証です。ここでは、実際にB'CEBUで学んだ生徒たちの声をご紹介します。努力と真剣に取り組む姿勢、そして優れた講師陣のもとで未来を切り開いた生徒たちのリアルな体験をお聞きください。



Name: ERIC
Nationality: Chinese 🇨🇳
Age: 30 years old
Course: Speed ESL

After three months of learning at B'Cebu, I am no longer afraid of English. It no longer hinders my personal growth. Now I can use it to communicate, solve problems and expand my life choices. I am deeply grateful for the support and companionship of my teachers and friends during my stay in B'Cebu. I believe that I gain a remarkable transformation with this journey.



Name: YU
Nationality: Japanese 🇯🇵
Age: 25 yrs old
Course: Intensive ESL

Thank you everyone at B'Cebu for the past 2 months. At first, I was struggling and frustrated because I couldn't convey what I wanted to say, but everyone felt the same way at first. Now I can finally express myself, I'm sad to leave, I'm truly glad I chose B'Cebu. I'll come back when I've grown more to express my gratitude.



Name: ROBIN
Nationality: Korean 🇰🇷
Age: 67 years old
Course: Speed ESL

Attending B'Cebu has changed my perspective on education. It's not just about preparing for a career—it's the foundation for a secure and fulfilling retirement. I've gained not only technical skills but also critical thinking, problem-solving, and creativity that will help me adapt in a fast-changing world. I'm confident the foundation I'm building here will support me for years to come.



Name: NINI
Nationality: Taiwanese 🇹🇼
Age: 25 years old
Course: Speed ESL

Learning English hasn't been easy for me! Before coming here I can't understand what people said but now I am able to have a conversation with everyone, it feels incredible. I joined many school activities and traveled with friends during weekends, creating so many happy memories here. I'm so grateful for everyone I've met. I'll surely miss everyone and specially B'Cebu.



Name: TEMDA
Nationality: Mongolian 🇮🇲
Age: 26 years old
Course: Speed ESL

I choose B'Cebu because it is new school and affordable. My first impression is the facility is good, teachers and employees are approachable always smiling that makes me comfortable. The school has a lot of students from different countries, this motivates me to learn more and make a lot of friends. B'Cebu helps me improve my English because they have a lot of skills to offer and also they offer trips and you can also have a relax time while studying here.



Name: KRISTIE
Nationality: Vietnamese 🇻🇳
Age: 22 years old
Course: Speed ESL

It is my first time to be in here to improve my communication skills. B'Cebu is located in a good area with so many beautiful beaches near it. My teachers are very nice I like all of them. They always cheer me up and make me happy. I am excited with the other activity specially zumba because I love dancing. B'Cebu has taught me to balance things in life there is always time for studying and a time for having fun.



Name: MARIA
Nationality: Turkish 🇹🇷
Age: 18 years old
Course: Speed ESL

In B'Cebu learning English is a fast pace after a month of staying here I have improved a lot because when I came here I just know a little English but now I can manage a conversation. I choose B'Cebu because it is located in a good area aside from this the teachers are so good in teaching. They also have many good activities for me to enjoy. And what motivates me more is when I make a mistake teachers are very welcoming to teach and correct me whenever I needed.



Name: NAIF
Nationality: Saudi Arabians 🇸🇦
Age: 28 years old
Course: Speed ESL

I had the privilege of studying, and it was a rewarding experience. The teacher was knowledgeable and supportive, using effective methods that made learning enjoyable. Overall, my study experience was valuable, and I greatly appreciated the dedication of the teachers and the school's commitment to quality education.



Name: HASSAN
Nationality: Egyptian 🇪🇬
Age: 19 years old
Course: Speed ESL

My experience at B'Cebu has been great. The teachers are kind, helpful, and always there when I need support. I learned a lot, not just from classes but also from real-life activities and conversations that improved my English. The school has a friendly and welcoming environment, which helped me build confidence and enjoy learning. I'm really thankful for everything I've experienced here.



Name: MAZIN
Nationality: Yemenis 🇲🇪
Age: 20 years old
Course: ESL LITE 4

My 4-week stay at this school has been a great experience. I felt welcomed from day one, and the teachers were kind and supportive. The lessons were clear and engaging, and I enjoyed connecting with classmates from different backgrounds. School activities also made me feel like part of the community.



Name: SULTAN
Nationality: Emirian 🇲🇪
Age: 20 years old
Course: B'Sparta

My time at B'Cebu has been amazing. The facilities are clean and well-equipped, and the teachers are friendly and supportive, especially in helping us improve our English. The staff are kind and make the school feel safe and welcoming. I've enjoyed meeting diverse friends and learning from different cultures. This school truly feels like a place to learn, grow, and belong.



Name: POND
Nationality: Thai 🇹🇭
Age: 22 years old
Course: B'Sparta

My 24-week stay at B'Cebu was an unforgettable experience. I started with limited English skills, but thanks to the supportive teachers, I made great progress. The friendly environment and activities helped me improve while making lasting friendships. I'm now more confident in my English and communication skills. B'Cebu has given me memories I will always cherish, and I'm grateful for everything I've learned here.



Name: ARTIM
Nationality: Russian 🇷🇺
Age: 41 years old
Course: IELTS

B'Cebu has greatly improved my English skills. My favorite classes are the group and native classes, where we use English in real-life situations with fun activities. The teachers are patient and kind, making it easy to learn and improve without fear of making mistakes.



Name: YENNIE
Nationality: Korean 🇰🇷
Age: 28 years old
Course: B'Sparta

Studying in B'Cebu was the best choice in 2024. While I'm studying, I've learned a lot of things, not only English but also friendship. I actually didn't expect that I could meet such wonderful people and have memorable experiences. Thanks to my teachers who helped me improve my English and friends who made me happy all the time. Studying English abroad is obviously not easy but I did it and it boosted my confidence to socialize with others.



Name: TOI
Nationality: Japanese 🇯🇵
Age: 26 years old
Course: Speed ESL

Staying for three months in B'Cebu taught me many things. My English has improved a lot, when I first came here I just knew how to say my name and I am from Japan but now I can have a conversation with others that leads me to gain many foreign friends. The school also offers many weekend activities where I enjoyed so much. B'Cebu is not just a school for me, it's a home away from home that has given me so many precious memories.



Name: AURELIA
Nationality: Chinese 🇨🇳
Age: 29 years old
Course: Speed ESL

My favorite class at B'Cebu is the group class. It's not just about grammar and vocabulary; it's where I practice speaking English in a supportive environment, improving my pronunciation and confidence. I also joined a volunteer program, which taught me the importance of making a positive impact on others and myself. These experiences have made my time here even more rewarding.



Name: HARUN
Nationality: Turkish 🇹🇷
Age: 27 years old
Course: Speed ESL

After one month at B'Cebu, I am no longer afraid of English. It is now a way for me to make friends, solve problems, and support during this time. I also enjoy the group classes as it gives me the opportunity to boost my confidence in speaking with different people with different nationalities. B'Cebu has given me a new beginning and a big step for my future.

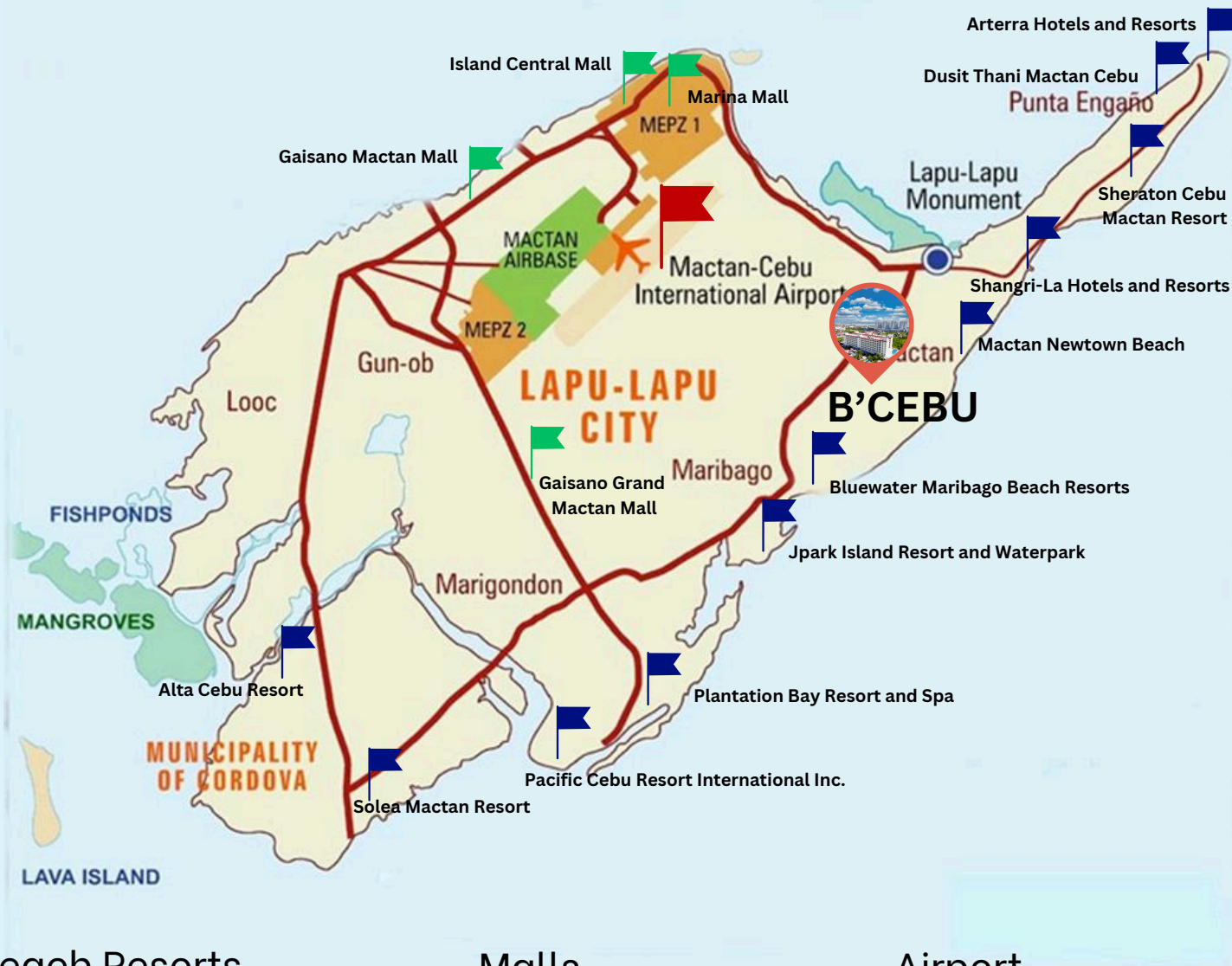


Name: MARI
Nationality: Japanese 🇯🇵
Age: 28 years old
Course: Intensive ESL






I'm glad to spend three months of my time here in B'Cebu. Most of the people are so kind and generous more than what I thought. I appreciate every memory we shared together with my lovely teachers and my friends. Sharing all the good memories with you are one of my treasures!! I will surely miss my teachers, friends and B'Cebu itself.

MACTAN AREA MAP





-  Airport
-  Malls
-  Beach Resorts




Beach Resorts

-  **Shangri-La Hotels and Resorts**
6mins from B'Cebu
-  **Mactan Newtown Beach**
5mins from B'Cebu
-  **Bluewater Maribago Beach Resorts**
10mins from B'Cebu
-  **Sheraton Cebu Mactan Resort**
10mins from B'Cebu
-  **Jpark Island Resort and Waterpark**
13mins from B'Cebu

Malls

-  **Island Central Mall**
13mins from B'Cebu
-  **Marina Mall**
15mins from B'Cebu
-  **Gaisano Grand Mactan Mall**
18mins from B'Cebu
-  **Gaisano Mactan Mall**
19mins from B'Cebu

Airport

-  **Mactan-Cebu International Airport**
17mins from B'Cebu

SCHOOL AREA MAP

- A SECTOR - LG GARDEN
- B SECTOR - NEWTOWN MAIN STREET
- C SECTOR - NEAR QUEZON NATIONAL HIGHWAY
- D SECTOR - ALFRESCO FOODCOURT



LG GARDEN WALK

Variety of shops, restaurants, and more



HMART
The mart with Korean groceries and Korean food

MR.D.I.Y.
The variety of household items



STARBUCKS
Fuel up for your day with a delicious cup of coffee from Starbucks



ROBINSONS EASYMART
The supermarket where you can purchase various household items and groceries



PORTSIDE
Money Exchange



ROSE PHARMACY
The pharmacy that sells simple household goods



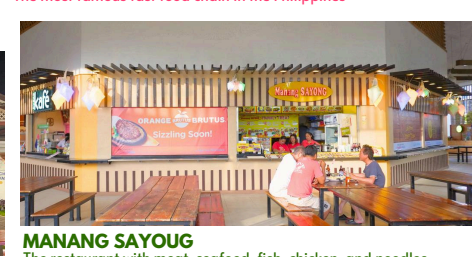
JOLLIBEE
The most famous fast food chain in the Philippines



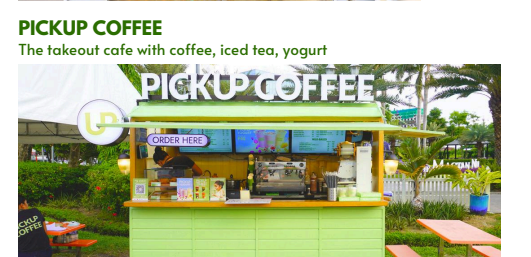
LAUNTEA LAUNDRY
Self Laundry Service



OUTDOOR DINING AREA
The space where you can sit and eat outside



MANANG SAYOUG
The restaurant with meat, seafood, fish, chicken, and noodles



PICKUP COFFEE
The takeout cafe with coffee, iced tea, yogurt

A SECTION
5min walk

B SECTION
5min walk

C SECTION
7min walk

D SECTION
5min walk