



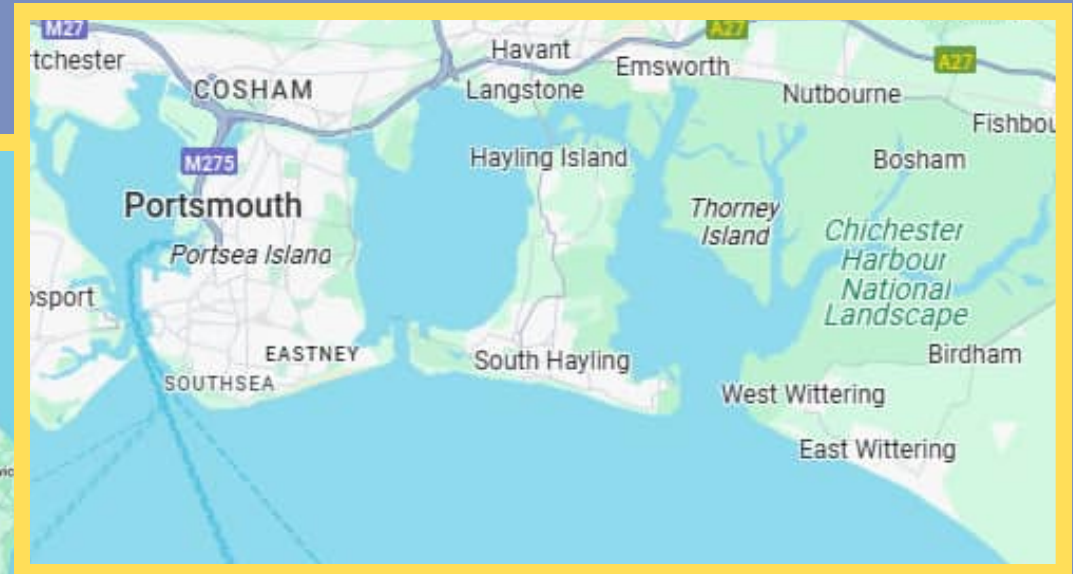
エグゼクティブ・30+コース用



LSI/IHポーツマスへようこそ!



LSI/IHポーツマス基本情報



ロケーション

- ロンドンから直通列車で90分の快適アクセス
- ロンドン行きの格安コーチ（バス）も利用可
- イギリス南部の温暖な海辺の街
- 英国海軍や文学の史跡・アウトレットショッピングモール・ビーチのある英国唯一のアイランドシティ

LSI/IHポーツマス基本情報

キャンパス施設

- 3階建てのビルの2・3階部分に位置
- 13教室（繁忙期には増設可）
- 学生ラウンジ（コーヒー/紅茶・電子レンジ・ワイドスクリーンTV）
- 高速Wi-Fi
- 自習室（図書や教材の貸し出し・スーパーバイザーによる宿題サポート・会話練習）

国籍比率（2025年・受講者ベース）



■サウジ ■日本 ■フランス ■スイス ■ドイツ ■クウェート ■イタリア ■ブラジル ■オマーン ■スペイン ■その他

その他の国籍：ウクライナ、中国、トルコ、韓国、カタール、チェコ、オランダ、イギリス、スロバキア、リビア、イエメン、オーストリア、タイ、台湾、ペルー、コロンビア、マレーシア、トーゴ、スウェーデン、ミャンマー、パキスタン、ギニア、イラク、スロベニア、ベネズエラ、デンマーク

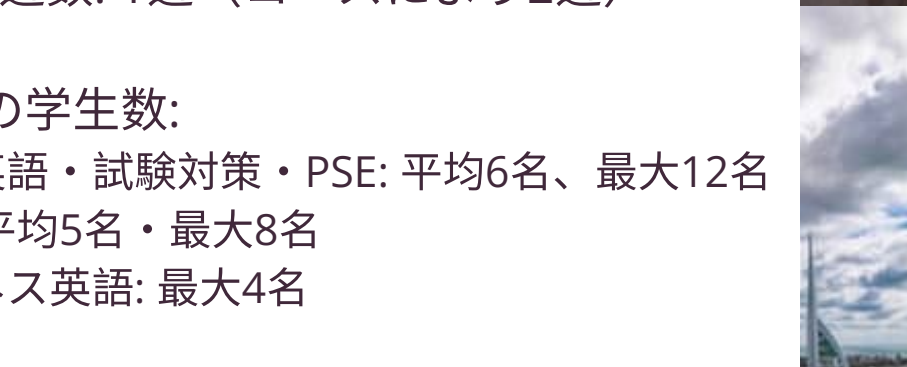
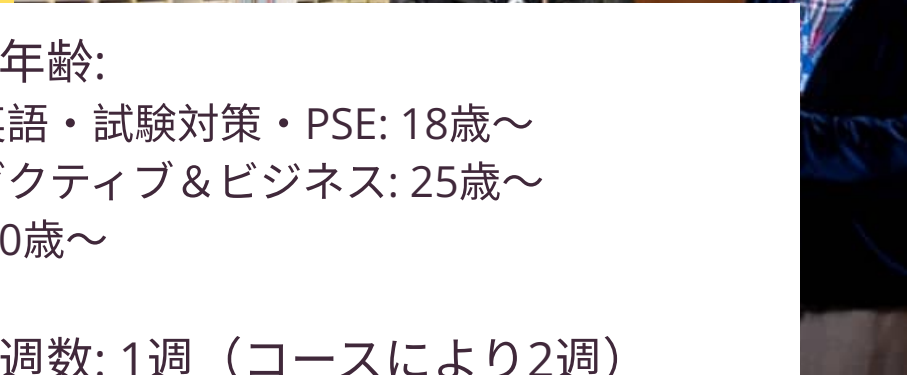
受講対象年齢:

- 一般英語・試験対策・PSE: 18歳～
- エグゼクティブ&ビジネス: 25歳～
- 30+: 30歳～

最低受講週数: 1週（コースにより2週）

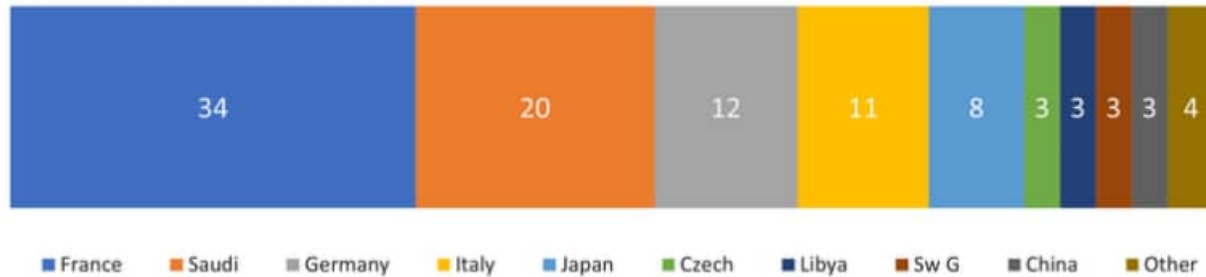
1クラスの学生数:

- 一般英語・試験対策・PSE: 平均6名、最大12名
- 30+: 平均5名・最大8名
- ビジネス英語: 最大4名



エグゼクティブコース受講者

国籍比率（2025年・受講者ベース）



その他の国籍：オランダ、ブラジル、オーストリア、オマーン

※上記は、エグゼクティブコース受講者を対象にした国籍比率です。

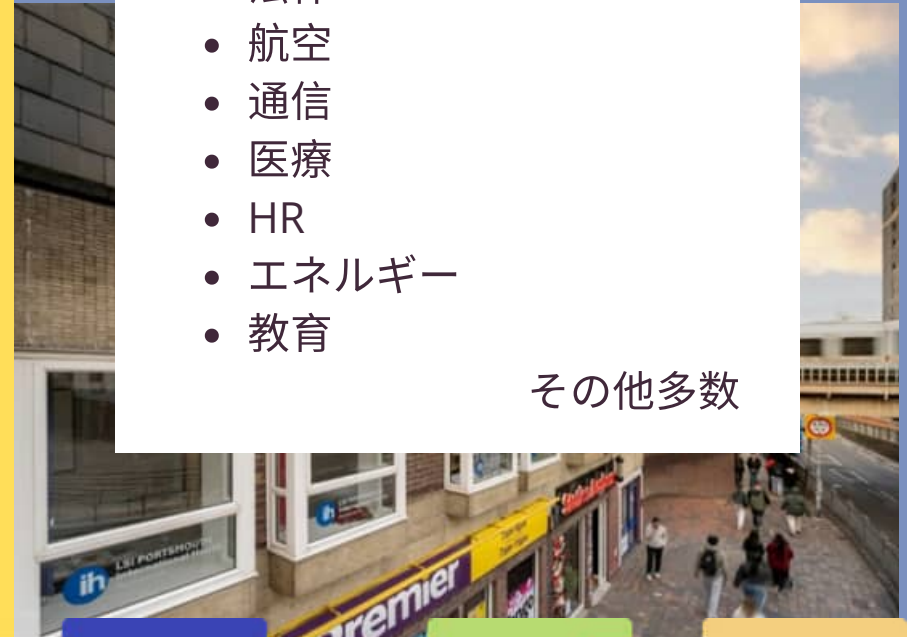
平均年齢: 46歳



クライアント様の業種

- メーカー
- 金融・保険
- 不動産
- 物流
- 法律
- 航空
- 通信
- 医療
- HR
- エネルギー
- 教育

その他多数



LSI/IHポーツマス認定団体・パートナー



LSI/IHポーツマス基本情報



Accredited by the
 BRITISH COUNCIL
 for the teaching
 of English in the UK

THE TOP UK LANGUAGE CENTRES

Score	Institution	Region	Summer Min Age	Yr round min age	Assessment month	Chain	Type	Strategic and quality management	Staff management	Student administration	Publicity	Premises and facilities	Learning resources	Academic staff profile	Academic management	Course design	Learner management	Teaching	Care of students	Accommodation	Leisure opportunities	safeguarding under 18s
10	†ELC Bristol	SW	16+	16+	03-23		PLS-A	1	1	1	1	1	1	1	1	1	1	1	1	1	1	1
10	†ELC Chester	NW	14+	16+	06-24	Y	PLS-A	1	1	1	1	1	1	1	1	1	1	1	1	1	1	1
10	†English Language Centre, Brighton, The	SE	16+	16+	06-24		PLS-A	1	1	1	1	1	1	1	1	1	1	1	1	1	1	1
10	†LSI/International House Portsmouth	SE	18+	18+	06-23		PLS-A	1	1	1	1	1	1	1	1	1	1	1	1	1	1	1
10	†London School of English (The)	LDN	18+	18+	07-24		PLS-A	1	1	1	1	1	1	1	1	1	1	1	1	1	1	1
10	†Summer Boarding Courses	MLT	8+	NA	07-23		PLS:Y SS	1	1	1	1	1	1	1	1	1	1	1	1	1	1	1
10	†Wimbledon School of English	LDN	16+	16+	03-23	Y	PLS-A	1	1	1	1	1	1	1	1	1	1	1	1	1	1	1
9.5	†Bell Cambridge	EA	No	16+	06-23	Y	PLS-A	1	1	1	1	1	1	1	1	1	1	1	1	1	1	1
9.5	†Broadstairs English Centre	SE	12+	9+	11-24		PLS:Y+A	1	1	1		1	1	1	1	1	1	1	1	1	1	1
9.5	†Harrow School Short Courses	LDN	13+	No	07-24		PLS:Y BS	1	1	1		1	1	1	1	1	1	1	1	1	1	1
9.5	†NILE Norwich	EA	18+	18+	08-24		TT	1	1	1		1	1	1	1	1	1	1	1	1	1	1
9	†International House London	LDN	16+	16+	09-22	Y	PLS-A	1	1	1	1	1	1	1	1	1	1	1	1	1	1	1
9	International House Torquay (formerly Torquay International School)	SW	10+	16+	06-24	Y	PLS-A	1	1	1	1	1	1	1	1	1	1	1	1	1	1	1

Joint Number 1 English Language Centre in the UK*

イギリスNo.1の語学学校

LSI/IHポーツマスは、ブリティッシュカウンシルの監査で満点評価を受け、14項目中、すべての評価項目に合格しており、イギリス第1位グループの学校として選出されています。

*EL Gazette誌ランキング

LSI/IHポーツマスの特徴とおすすめポイント

- イギリス全土で**No.1 グループ校**に選ばれている、信頼の品質とサービス
- **ロンドンまで直通列車で90分**。コーチ便もあり、日帰りロンドン旅行も楽しめます
- ロンドンに比べ、**物価が低めで安全な人口20万の街**
- 英国海軍の歴史、イギリス文学の史跡、温暖な気候とビーチ、スタイリッシュなショッピングエリア
- ポーツマス大学他、複数の**提携大学に直接進学**が可能
- 一般クラスは平均6-8名（最大12名）の**少人数クラス**
- フルタイム一般英語コースは**週22.5時間**でじっくり学習
- 近隣に競合する語学学校がないため、**満足度の高いホームステイ**の提供が可能。夜は**ファミリーとの時間を確約**。学校から**徒歩圏**（平均15～30分・最大45分）
- **ポーツマス大学の施設利用**（カフェ、ジム、図書館、クラブや大学主催のイベントへの参加）
- 30歳+及びエグゼクティブコース設置。エグゼクティブコースは**最大4名の超少数クラス**
- 毎日**アクティビティ**を提供。土曜日には小旅行実施。※アクティビティ実施には最低5名の参加者が必要です
- 近隣の**ボランティア活動**のアレンジ可

ポーツマス大学の施設利用



LSI/IHポーツマスとポーツマス大学は緊密な提携関係にあるため、当校の学生は同大学の施設を利用することが可能です。またキャンパス等で学生割引の特典を受けることができます。

- クラブ活動やStudents' Union（学生組合）が主催するイベントに参加可能
- ポーツマス大学の学生が利用するすべての学生用カフェテリアを利用可能
- 最新設備のスポーツセンター“Ravelin Sports Centre”へのアクセス（大学の学生と同料金でのメンバーシップ）
- 図書館を利用（本の貸し出しは許可されていません）
- 無料の大学バスサービスの利用（LSIの学生証を提示するだけで、U1とU2の大学バス路線の利用が可能）





英語プログラム



30+ (30歳以上対象)

- 週15時間 (月～金曜日 8:45-10:30 & 10:45-12:00)
- 1週間から受講可
- A2/初級上レベル対象
- 最大8名、平均5名
- エグゼクティブホームステイの利用可
- エグゼクティブソーシャルアクティビティへの参加可
- 午後の選択科目 (任意):
 - +ビジネスコミュニケーション (A2+/B1以上・月～金曜日) ※1
 - +プライベートレッスン (週5時間または10時間)
 - +ブリティッシュカルチャーの遠足 (春～秋のみ・月～木曜日)
 - +インテンシブ英語 (週10時間・月～木曜日) ※2

プログラム詳細は30+資料をご参照ください。



(※1) ビジネスコミュニケーションクラスを除き、30+のコースは、祝日は休校となります。ご了承ください。

(※2) インテンシブ英語のオプションクラスは、開講人数に満たない場合、等価値の個別レッスンのご提供となります。

エグゼクティブコンビネーション

- 企業研修の指導経験豊富な講師による的確な指導
- 最低受講年齢25歳・受講者平均年齢は46歳
- 1週間から受講可
- 祝日も開講（祝日を休校とする場合は、祝日の授業時間を他の日に充当）
- 1:1レッスンでは、個別ニーズに対応した授業
- 幅広い分野に対応（金融・法律・物流・エンジニアリング・エネルギー/電力・自動車・航空・ホテルマネジメント・行政/外交・財務/会計、その他）
- 午後には最大4名のビジネスコミュニケーションクラス（A2+/B1以上）
- 毎週の個別進捗チェック。修了後のプログレスレポート発行
- エグゼクティブホームステイ（オプション）
- エグゼクティブソーシャルアクティビティ（自由参加）
- エグゼクティブランチ（オプション・講師とのランチでソーシャルな会話力を磨く）

プログラム詳細はエグゼクティブコンビネーション資料をご参照ください。



イングリッシュ+ゴルフ
(春～秋) も開講

ビジネス英語クラス（午後）

学習内容の例

- 会議/オンラインミーティング
- 交渉
- プレゼンテーション
- 電話対応
- ソーシャライジングおよびネットワーキング
- Eメール・レター・報告書の作成
- 異文化理解
- グローバルリーダーシップおよびマネジメント
- 専門分野における語彙力の強化



- A2+/B1以上
- 月～金曜日の午後
- 最大4名
- 1週間から受講可
- 午前の他のプログラムとの組み合わせ要

エグゼクティブ英語各コース組み合わせ例

AM

1:1 (全レベル)

or

30+ 一般英語 (A2以上)

or

一般英語ライト
(18歳～・全レベル)

週12.5時間

週15時間

週12.5時間

PM

ビジネスコミュニケーション (A2+/B1以上)

or

30+ インテンシブ (月～木)

or

ブリティッシュカルチャー (春～秋の月～木)

or

1:1 (全レベル・週5または10時間)

週12.5時間

週10時間

週4回

×

お勧めの組み
合わせ例

- ① エグゼクティブコンビネーション (週25時間) = 午前の1:1 × 午後のビジネスコミュニケーションクラス
- ② エグゼクティブコンビネーションプラス (週30時間) = 午前の1:1 × 午後のビジネスコミュニケーションクラス + 1:1
- ③ オールデイ1:1 (～最大週30時間) = 午前の1:1 + 午後の1:1

自習用プラットフォーム

Sensations

E N G L I S H

1年間のアクセス可能...

- ・ 本物の最新ニュースビデオと記事
- ・ 初心者から上級者まで、5つのレベルに対応



21st November 2022 · History

Fires burn Easter Island heads



滞在施設



ホームステイ

- 長年にわたって信頼関係を築いてきたホストファミリー
- イギリスらしい経験・ファミリーとの時間を確約
- 近隣に競合する語学学校がないため、学生が安全でハッピーに滞在できる質の良いホストファミリーの手配が可能
- 新しいホームステイ先を当校のホストファミリーとして登録する際は、厳格な調査と徹底した選考プロセスのもとに実行
- 毎年ホームステイ先の検査を行い、品質を維持。ホームステイ先は、ブリティッシュ・カウンシルの規定条件を満たすことが必須。清潔さ、アメニティの状態、学生の福利厚生等
- 学生からのフィードバックを定期的に収集
- ファミリーを熟知する専任のアコモデーションマネージャーが、どのような問題や心配事にも対応いたします

ホームステイ

- ✓ 個室
- ✓ 平日は朝食と夕食、週末は全食事付き
- ✓ シェアバスルーム
- ✓ ベッドリネンとタオル付き
- ✓ 洗濯は週に1回対応
- ✓ 学校まで徒歩15～30分が一般的（最長45分）
- ✓ 空港送迎オプション有

エグゼクティブホームステイ

対象者:

エグゼクティブ各コースまたは 30+ コースのいずれかの受講者

特徴:

- 快適さと利便性の高いワンランク上の滞在環境
- ホストファミリーの多くは、現役または退職した専門職、大学関係者、または上級管理職であり、国際的な経験が豊富

エグゼクティブホームステイ

- ✓ 個室（リクエストに応じてダブルルームも可）
- ✓ 平日は朝食と夕食、週末は全食事付き（夕食時にワイン提供）
- ✓ ベッドリネンとタオル付き
- ✓ 洗濯は週に1回
- ✓ 学校まで徒歩15～30分程度（最長45分）
- ✓ 空港送迎オプション有

（注）専用バスルームをご希望の場合は、別途リクエスト願います（無料）。提供の可否は都度お問合せください。



学生寮・ホテル

Queens Hotel

1泊から利用可
LSI/IHポーツマスから徒歩25分



Crown Place (学生寮)

1週間から利用可
LSI/IHポーツマスから徒歩3分



詳細はお問い合わせください。

ホームステイ概要

- ・月～金曜日: 朝食と夕食付き
- ・週末: 3食付き
- ・勉強用デスクと最新のWi-Fi完備のベッドルーム (シングル)
- ・ベッドリネンとタオル
- ・週1回の洗濯
- ・生徒の英語力向上のため、夕方に家族と過ごす時間を保証
- ・すべてのホームステイ先は、学校から徒歩で平均15～25分 (最長45分)

学生からのフィードバック

日本人学生グループのホームステイレビュー (2023年7月～8月の4週間滞在)

学生	ファミリー	満足度	会話	食事	部屋	コメント
Airiさん	1	E	E	E	E	
Akariさん	2	G	E	E	G	すべてがとても良かった。ただ、部屋にゴミ箱があればもっと良かったです。
Aoiさん	3	E	E	E	E	
Fuyuさん	4	E	E	E	E	
Gentaさん	5	E	E	E	OK	ホストファミリーのみんなはとても親切でフレンドリーです!
Hinakoさん	6	E	E	E	E	
Hinataさん	7	E	E	E	E	
Koseiさん	8	E	E	E	E	彼らはとても親切で、宿泊施設もとても良い。
Ranさん	9	E	G	E	E	
Shotoさん	10	E	E	E	E	すべてを楽しめました。

E: Excellent	素晴らしい
G: Good	良い
OK: OK	可
U: Unsatisfactory	不満足
NA: Not Applicable	該当なし



イギリス・ポーツマスの街



ポーツマスのランドマーク
Spinnaker Tower (スピネカータワー)





イギリス海峡に面した温暖なリゾート地 英国最大の軍港都市ポーツマス

歴史的な建物や現代のランドマークが点在し、海岸線や都市の美しさをポーツマス港周遊ボートツアーで堪能できます。歴史、文化、自然美、そして海の冒険を組み合わせた魅力的な体験が可能です。

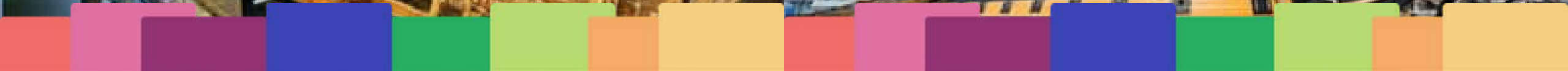




ポーツマス

ヒストリック ドックヤード

海軍の歴史と文化に関する素晴らしい観光スポット。



サウスシー城とD-DAY博物館

フランスの侵略からイギリスを守るために建てられたサウスシー城。
ポーツマスの歴史を学ぶ機会。



サウスシービーチ

イギリスの南海岸に面している、伝統的なイギリスの海辺の魅力を持つコーストリゾート。ショップや飲食店が新鮮なトレンドィさをもたらしています。



**ショッピング・アウトレットストア:
90店舗以上**

バー・レストラン: 30店舗以上

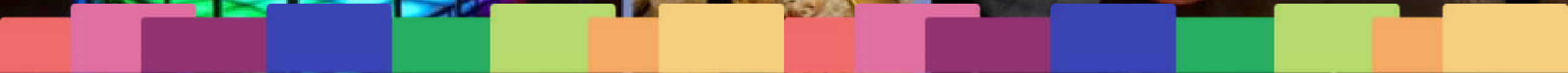
多くの選択肢があり、訪れる価値のある場所がたくさん！



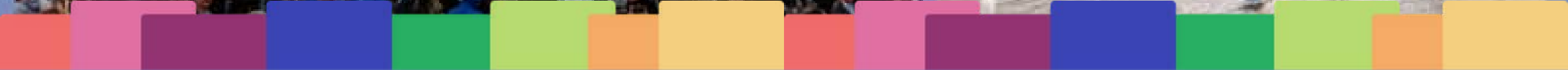


活気あふれる夜の街

夜のお出かけが好きな人やエンターテインメントを求める人にとって、豊富な選択肢があります。



12万人以上が参加する
ビクトリアス・フェスティバル！
(Victorious Festival・毎年8月)

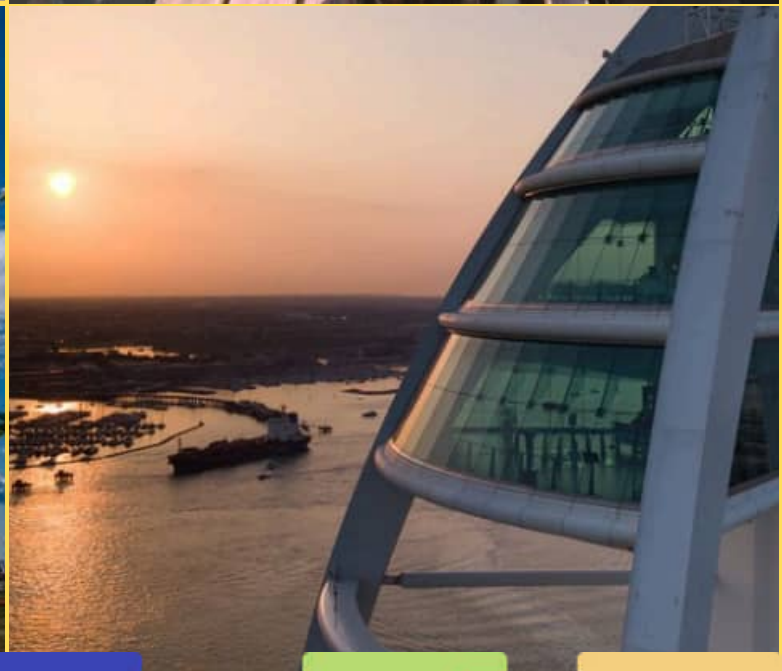




ソーシャルアクティビティ











LSI PORTSMOUTH
International House
Portsmouth

marketing@lsi-portsmouth.co.uk

2-2A Isambard Brunel Road
Hampshire, PO1 2DU, United Kingdom