



IELTS TARGET
Aldo IELTS

17-Jun-24 ▶ Entrance Test **5.0**
11-Jul-24 ▶ Official Test **6.5**

"After coming to the Philippines, I did not study the IELTS. My entry score was 5.0, it has been increasing each week. Today, I finally got my official score. It was remarkable for me to get a 6.5 overall score on the IELTS in just 4 weeks of study."

The teacher

Fullbright Bat-Eduna - IBREEZE STUDENT



IELTS TARGET
Aldo IELTS

3-Jun-24 ▶ Entrance Test **5.0**
27-Jul-24 ▶ Official Test **6.5**

"For me, studying English in I.Breeze makes me more confident, I have a lot of support from more than 150 professional teachers, especially in checking, reviewing, and receiving feedback from the teachers every day."

The teacher

Syren The Camo - IBREEZE STUDENT



IELTS TARGET
Aldo IELTS

"I chose IBREEZE because I wanted to study in a high standard teaching environment. IBREEZE provides IELTS Course with less pressure & personal strategies to each students so I can study comfortably and adjust my time to other studies. I prefer a clean & nice environment that's why I'm in here!"

- Arash Osokery -

CONGRATULATIONS
ARASH FOR ACHIEVING
T.B OVERALL BAND
SCORE FROM 5.5

ARASH OSOKERY - IBREEZE STUDENT



IELTS TARGET
Aldo IELTS

The IELTS course at I.Breeze Academy worked perfectly for me. In just 8 weeks, I managed to score a 6.0 and my preparation journey was made all the more enjoyable with the teacher and highly recommended for a program to anyone looking to increase their IELTS scores.

Eight weeks Vietnamese IELTS student Hayden got 6.0 official test with entry score 3.5

5.5	5.5	6.0	6.0	6.0
-----	-----	-----	-----	-----

TRUONG ANH TU / HAYDEN



IELTS TARGET
Aldo IELTS

29-Apr-24 ▶ Entrance Test **4.0**
17-Jul-24 ▶ Official Test **6.5**

"I think Filipino teachers, especially my teachers, have their own teaching methods that are effective and easy to follow."

The teacher

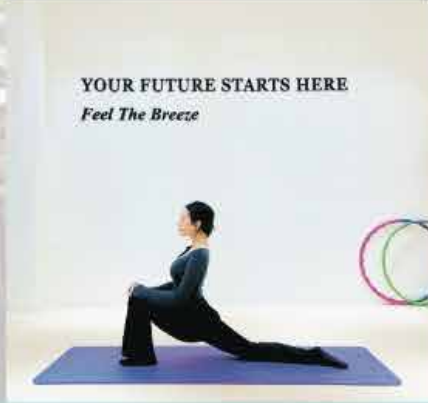
Patricia Simorang - IBREEZE STUDENT



IBREEZE

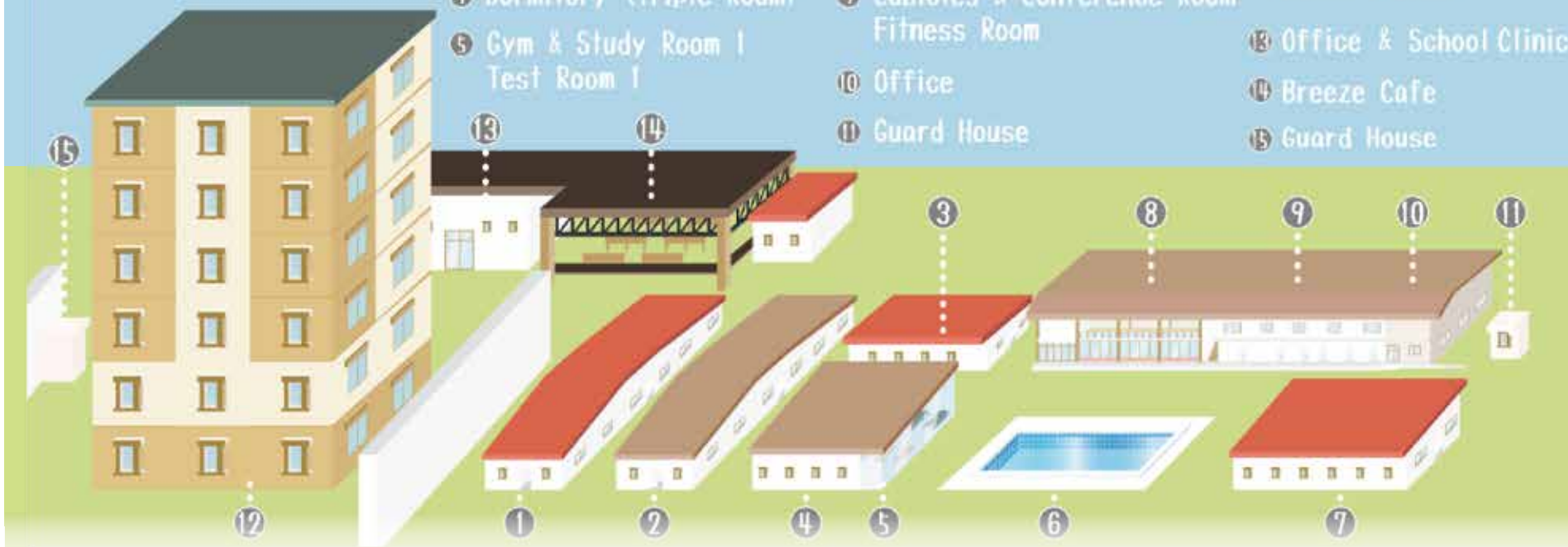
INTERNATIONAL LANGUAGE CENTER





Campus Map

- ① Dormitory (Quad Room)
- ⑥ Swimming Pool
- ⑫ Cubicles: Dormitory
- ② Dormitory (Quad Room)
- ⑦ Dormitory (Double Room)
- ⑬ Study Room 2/3
- ③ Dormitory (Single Room)
- ⑧ Dining Area
- ⑭ Test Room 2
- ④ Dormitory (Triple Room)
- ⑨ Cubicles & Conference Room
- ⑮ Laundry Shop
- ⑤ Gym & Study Room 1
- ⑩ Fitness Room
- ⑯ Office & School Clinic
- ⑥ Test Room 1
- ⑩ Office
- ⑭ Breeze Cafe
- ⑪ Guard House
- ⑮ Guard House



I.BREEZE

- 設立** : 2013年 / 2018年12月に現キャンパスに移動
- 学校住所** : Tres Borces, Tres Borces Street, Mabolo, Cebu City, 6000
- タイプ** : セミスパルタ (門限あり)
- 定員** : 250名 (日本、韓国、台湾、中国、タイ、ベトナム、モンゴル、サウジアラビア)
- 学生寮** : メインキャンパス - 1人部屋、2人部屋、3人部屋、4人部屋
プライムキャンパス - 1人部屋、2人部屋、4人部屋
- 施設** : ダイニング、テラス、カフェ、ランドリーショップ、自習室、ジム、ヨガスタジオ
プール、クラスルーム、テストルーム
- 周辺環境** : ショッピングモール(アヤラモール、SMモール)、大型スーパー、カフェ
コンビニ、ドラッグストア、病院、レストラン等

2013年
BOC 設立
100名規模

2019年
I.BREEZE 設立
150名規模

2024年
キャンパス拡張
250名規模

IDP PARTNERSHIP



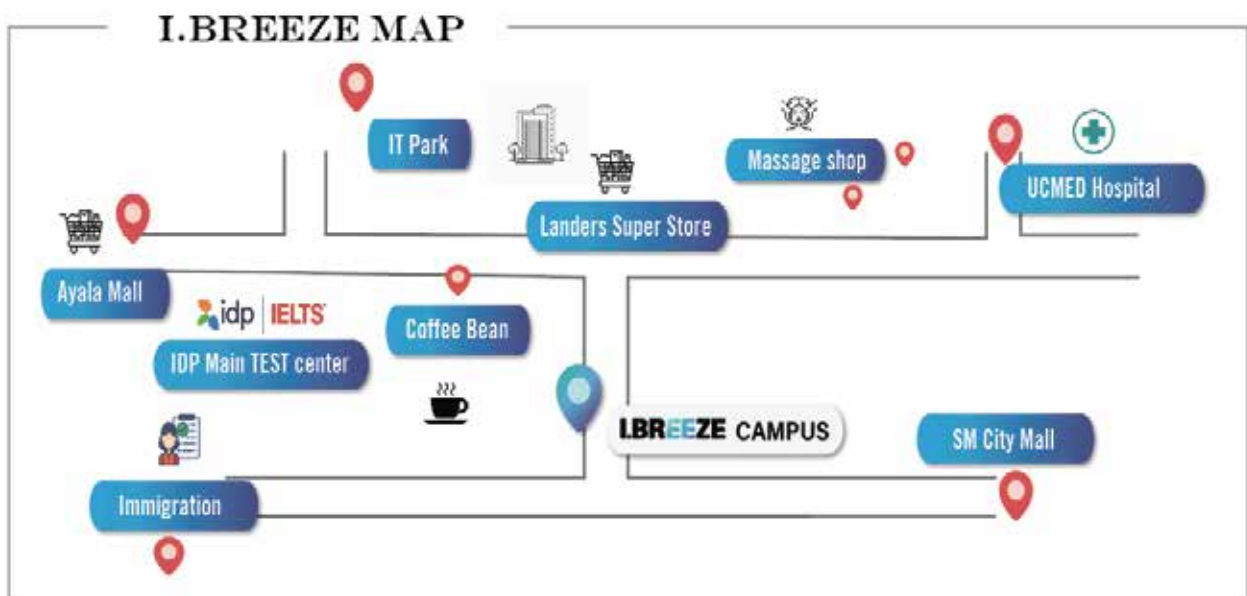
TESDA

BUREAU OF IMMIGRATION



DEPARTMENT OF TOURISM

CITU



Why I.BREEZE?



＜ セブシティ中心部で唯一のセミスパルタ&多国籍校 ＞

I.BREEZE

NO.1の管理体制

学生が安全に快適に学習できる環境を提供する為に、徹底した管理体制を整えています。
安心して滞在できるよう、学習面・生活面・健康面をサポートする仕組みがあります。

- ✓ 初週新入生面談 : マネージャーと初週に個別面談する機会があり、様々な事を気軽に相談可能。
- ✓ 徹底した出欠管理 : 毎時間マネージャーが出席チェックを行い、学生の出欠を管理。
- ✓ Beginner, Juniorコース : 毎週モニタリングとフィードバック
- ✓ IELTS, TOEIC : 毎週の模擬テスト、フィードバック、レビュー
- ✓ ESL, ビジネスコース : 定期テスト、レビュー



徹底した講師トレーニング

I.BREEZEは独自の専門テストで講師を採用し、定期的な研修で講師を育成しています。
ネイティブ講師を含む十分なトレーニングを受けた講師陣が2カ国留学、ワーキングホリデー等の
様々な目的を持った学生をサポートをします。

- ✓ 毎日のトレーニング : 講師に空き時間がある場合は必ずトレーニングを実施
- ✓ 毎週の会議 : 学生からのフィードバックを共有し、翌週は更にベストな授業を提供
- ✓ 週末のトレーニング : 定期的に土曜日にも講師陣をトレーニング
- ✓ 正規雇用の講師陣 : 全講師を正規雇用し、全体的な授業の質のばらつきをなくす。



Why I.BREEZE?



セブの中心地

セブ市の中心部に位置しているため、ショッピングモール(SMとアヤラモール)、レストラン、マッサージ店、カフェ等に気軽にいく事ができる非常に利便性の高い立地です。



Ayala Mall

I.BREEZEから徒歩15分



IT PARK

I.BREEZEから車で5分



IDP Main Test Center

I.BREEZEから徒歩10分



在セブ日本国総領事館

I.BREEZEから徒歩15分

快適な施設

I.BREEZEには学生寮、ジム、プール、カフェ、ヨガスタジオ、自習室、ランドリーショップ、ダイニングホール等様々な施設があります。

定期的に施設のメンテナンスを行っており留学生生活を非常に快適に過ごす事ができます。



Prime Campus 1人部屋



カフェ



ヨガスタジオ



プール

多国籍な環境

8カ国以上から来られた学生が常に在籍しており、異文化交流をすることが可能です。

国際的な感覚を磨く事ができ、旅行やビジネス上で役立ちます

日本、韓国、台湾、中国、ベトナム、タイ、モンゴル、サウジアラビア等



Life at I.BREEZE



TIME TABLE

07:00~08:00	朝食
07:30~07:50	単語テスト(オプション)
08:00~08:45	マンツーマン授業
08:50~09:35	マンツーマン授業
09:40~10:25	空き時間 (自習推奨)
10:30~11:15	小グループ授業
11:20~12:05	マンツーマン授業
12:05~13:00	昼食



Power ESLコースの場合

13:05~13:50	空き時間 (自習推奨)
13:55~14:40	大グループ授業
14:45~15:30	マンツーマン授業
15:35~16:20	小グループ授業
16:25~17:10	マンツーマン授業
17:15~18:00	ズンバ(オプション)
17:30~18:30	夕食
18:30~19:15	アカデミック(オプション)
19:00~21:00	アクティビティ(オプション)

無料オプション

単語テスト



- ・100 単語チャレンジ (1週間)
- ・20問中10問以上正解で当日外出可能
- ・月曜日から金曜日まで (週ごとに申請)
- ・週間、月間トップの生徒表彰

ナイトアクティビティクラス



- ・火曜日: ズンバクラス
- ・水曜日: 映画鑑賞
- ・木曜日: タバタクラス
- ・金曜日: ヨガクラス

ナイトアカデミッククラス



- ・ポップソング / 会話クラス
月曜日~木曜日(週ごとに申請)
- ・IELTS アドバンスクラス (IELTS TARGETコースのみ)
月曜日~木曜日(参加必須)



※時間割はサンプルですので、コースや曜日によって異なる場合があります。

一日中英語を話せる環境作り

当校I.BREEZEは様々な国と地域から多数の方が入学される学校です。学生は授業時間以外でも外国人と英語で会話をする事ができ、授業中に学んだことをアウトプットする事ができます。また英語だけでなく、**異国の文化を知る事ができ、国際的な感覚を磨く事ができます。**



国籍比率例



I.BREEZE	日本	韓国	台湾	その他
1月	20%	35%	30%	15%
2月	40%	25%	25%	10%
3月	40%	20%	25%	15%
4月	30%	25%	30%	15%
5月	30%	25%	30%	15%
6月	25%	25%	30%	20%

I.BREEZE	日本	韓国	台湾	その他
7月	20%	35%	30%	15%
8月	40%	20%	25%	15%
9月	30%	25%	30%	15%
10月	30%	25%	30%	15%
11月	30%	25%	30%	15%
12月	25%	30%	25%	20%



国籍比率はあくまで例であり状況によっては異なる場合もあります。

Life at I.BREEZE



I.BREEZEの週末アクティビティ

I.BREEZEでは週末にも様々なアクティビティを提供しております。

- 1 **アイランドホッピング (Island Hopping)**
ボートで離島を巡りながら、シュノーケリングを楽しむアクティビティです。
- 2 **オスロブ (Oslob)**
ジンベエザメと一緒に泳げるアクティビティです。
- 3 **シティーツアー (City Tour)**
セブ市内や近郊の歴史的スポット、文化的名所、観光地を巡るツアーです。
- 4 **ボランティア (Volunteer)**
スラム街の子供やその家族達に食事を提供し、支援する活動です。



I.BREEZEの食事

I.BREEZEでは毎日(土日祝日含む)3食ビュッフェ方式にて食事を提供しております。

- ✓ ビュッフェ形式(食べ放題)
- ✓ 韓国料理・日本料理など様々な料理をバランスよく提供
- ✓ 毎日メニューが変わるので飽きにくい



Study at I.BREEZE



I.BREEZEのレベル分けシステム

I.BREEZEではCEFR(ヨーロッパ言語共通参照枠)に基づき、英語力を細かく分類し最適な学習環境を提供しています。また、初心者向けにA1の下に「Pre-A1」レベルを設け英語学習のスタートをサポートします。

レベル	名称	概要
Pre-A1	Starter (超初級)	アルファベットの読み書きや基本単語の習得。簡単な挨拶・自己紹介ができる。
A1	Beginner (初級)	基本的な日常会話が可能。簡単な質問や指示を理解できる。
A2	Elementary (初中級)	短い会話ができ、日常生活に関連する簡単な文章を作成できる。
B1	Intermediate (中級)	仕事や学校、旅行などで会話ができる。自分の意見を伝えられる。
B2	Upper Intermediate (中上級)	ビジネスやアカデミックな場面でも自信を持って会話ができる。
C1	Advanced (上級)	複雑な話題についてもスムーズに議論でき、ネイティブレベルに近い表現が可能。
C2	Proficient (最上級)	ほぼネイティブレベル。学術的・専門的な内容も完全に理解し表現できる。

◆ I.BREEZEのレベル分けの特徴

- ✔ Pre-A1レベルを設けることで、**英語初心者も安心して学習可能**
- ✔ 入学時のテストで適切なレベルに振り分け最適な学習環境を提供
- ✔ 定期的なテストとフィードバックで、スムーズなレベルアップをサポート
- ✔ CEFR基準に沿ったカリキュラムで、確実に英語力を向上



I.BREEZEのコース

I.BREEZEでは一般英語コース(ESL)はもちろん、IELTSやTOEIC対策コース、ビジネスコース等多様なコースを用意しており、様々な目的をもった学生がI.BREEZEで学習する事が可能です。また当校ではネイティブ講師も在籍しており、Power ESLではネイティブ講師の授業も受講できるため2カ国留学、ワーキングホリデー前留学等今後欧米圏に渡航予定のある方の学習にも適しております。

1 POWER ESL



2 INTENSIVE BEGINNER



3 Light ESL

4 Intensive Speaking

5 Junior ESL & YLE

6 IELTS Target



7 IELTS Starter

8 TOEIC Target

9 Business

10 Family & International Camp

Study at I.BREEZE



ESLコース授業内容詳細

1 POWER ESL

3 Light ESL

2 INTENSIVE BEGINNER

4 Intensive Speaking

マンツーマン授業



1 スピーキング (Speaking)

- ◆ 日常会話や実用的なフレーズを習得
- ◆ 発音矯正で自然な英語を強化
- ◆ ディスカッションやロールプレイで実践的な会話力を向上

2 リスニング (Listening)

- ◆ 音声教材を活用し、聞き取り力を向上
- ◆ シャドーイングやディクテーションでリスニング精度を強化

3 リーディング (Reading)

- ◆ 速読・精読トレーニングで読解力を向上
- ◆ 語彙強化と文章構造の理解を深める

4 ライティング (Writing)

- ◆ エッセイや日記の執筆で表現力を向上
- ◆ 講師の添削でより自然な文章へブラッシュアップ

5 文法 (Grammar)

- ◆ 会話・ライティングでの実践的な文法活用
- ◆ ミスの矯正と正確な表現力の習得



小グループ授業



1 スピーキング & 討論 (Speaking & Discussion)

- ◆ テーマ別ディスカッションやディベートで会話力を強化
- ◆ 即興スピーチで瞬発的に意見をまとめる練習
- ◆ 発音・イントネーション矯正で自然な話し方を習得

2 ロールプレ & 実践練習 (Role-Play & Practical Activities)

- ◆ レストランや空港など日常生活の状況別会話練習
- ◆ プレゼンテーションを通じて表現力を向上

★その他の特徴

- ◆ スピーキング量を最大化、実践的な会話力を習得
- ◆ インタラクションを通じて自然な表現を学ぶ
- ◆ 間違いを即修正し、効果的に上達



大グループ授業(ネイティブ)



1 自然な会話力の習得 (Speaking Skills Development)

- ◆ フリートークやロールプレイで実践的な英会話を習得
- ◆ 発音矯正でネイティブらしい話し方を強化
- ◆ 自然な会話の流れを身につける

2 語彙・表現力の強化 (Vocabulary & Expressions)

- ◆ よく使われるフレーズやイディオムを習得
- ◆ カジュアル&フォーマルな表現の使い分けを学ぶ
- ◆ スラングを含む自然な英語表現を身につける

★その他の特徴

- ◆ 講師との会話で聞き取る力と発話力を習得
- ◆ 英語圏での自然な会話力を習得
- ◆ 即興対応力を鍛え、スムーズな会話を目指す



ネイティブのグループ授業(スペシャルクラス)はPower ESL受講者でA2レベル以上の方のみ受講可能です。A2レベル未満の方はフィリピン人のヘッドティーチャーが行うスペシャルクラスを受講していただきます。

Power ESL



✓ コース開始日：毎週月曜日

✓ コース受講条件：16歳以上

特定試験のスコア提示は必要ありません。



マンツーマン



小グループ



スペシャル



アクティビティ

無料オプション

◆ マンツーマンクラス (Speaking, Listening, Reading, Writing, Grammar)

◆ グループクラス (Discussion, Debate, Presentation)

◆ スペシャルクラス (Survival English & Situational dialogue)

ネイティブのグループ授業(スペシャルクラス)はA2レベル以上の方のみ受講可能です。

A2レベル未満の方はフィリピン人のヘッドティーチャーが行うスペシャルクラスを受講していただきます。

★ Power ESL + Working Holiday Preparation

POWER ESL
8 WEEKS

=

ESL FOUNDATION
6 WEEKS

+

WORKING HOLIDAY
PREPARATION
2 WEEKS

✓ POWER ESLコース8週間以上受講の方が対象

例：POWER ESL 6週間 + Working Holiday Program 2週間

✓ 最後の2週間マンツーマンクラス(5コマ)がWHのプログラムに変更
レジュメ作成, ジョブインタビュー, シチュエーション別日常会話等

✓ 学生は登録時か学校に到着後現地にて申請することが可能

✓ 追加料金やコース変更費用不要



Intensive Beginner



✓ コース期間：最大4週間

✓ コース開始日：毎週月曜日

✓ コース受講条件：16歳以上

Pre A1, A1レベルの方のみ受講可能



マンツーマン



小グループ



アクティビティ

無料オプション

◆ マンツーマンクラス (Speaking, Listening, Reading, Writing, Grammar)

◆ グループクラス (Discussion, Debate, Presentation)

授業や宿題のフィードバックを毎週担当講師からもらえ、初心者で勉強の進め方からしっかり見てもらいたいという方におすすめです。
単語テスト(初心者向け)と夜のオプションクラスも必ず受けていただく必要がある為、英語初心者のレベルを急速にUPさせます。

★その他の特徴

◆ 毎朝単語テストへ参加必須

◆ 100%宿題を完了させる必要あり(毎週担当講師よりレポート)

◆ アクティビティクラス: Pre A1の生徒は4週間参加必須(18:30~19:15)

I.BREEZE Light ESL



✓ コース開始日：毎週月曜日

✓ コース受講条件：16歳以上

特定試験のスコア提示は必要ありません。

4
コマ

マンツーマン

2
コマ

小グループ

1
コマ

無料オプション

アクティビティ

◆ マンツーマンクラス (Speaking, Listening, Reading, Grammar)

◆ グループクラス (Discussion, Debate, Presentation)

このコースは費用が比較的抑えめで、英語の4技能をバランスよく学べるコースですので、効率的に学習を進めることができます。1日6コマと授業数が過剰ではないため長期留学を検討している方は、無理なく学びやすいです。

I.BREEZE Intensive Speaking



✓ コース開始日：毎週月曜日

✓ コース受講条件：16歳以上

特定試験のスコア提示は必要ありません。

4
コマ

マンツーマン

1
コマ

無料オプション

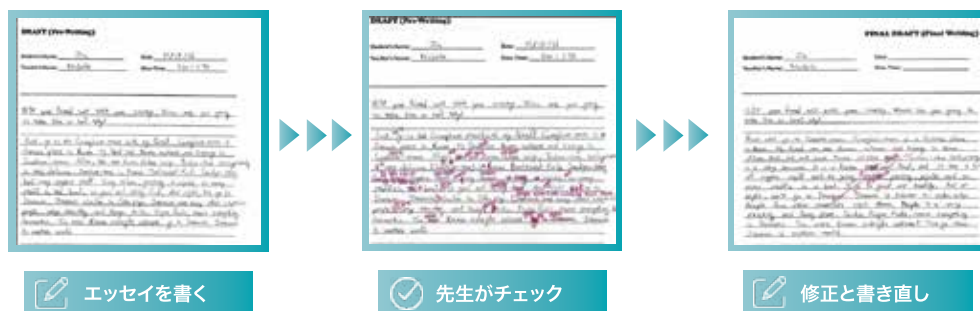
アクティビティ

◆ マンツーマンクラス (Speaking, Conversation, Grammar, Reading)

このコースはマンツーマンのみで構成されており、グループレッスンがないため、自分のペースで学習を進めたい方にぴったりです。シニアの方など、静かな環境で集中して学びたい方にもおすすめです。

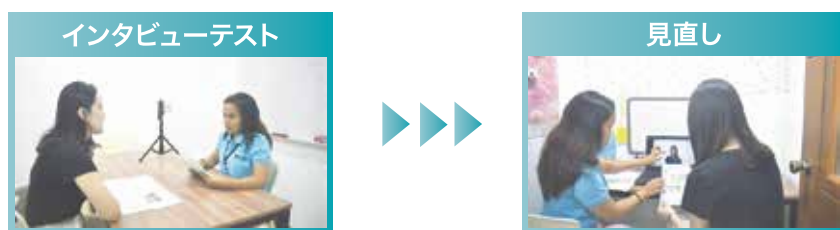
更なる英語力向上へ

Writing Activity System



当校では全てのコースGrammarもしくはWritingの時間に必ずエッセイの宿題が出されます。学生はエッセイを書き、翌日に先生が添削してくれます。スピーキング力だけでなく、ライティング力も伸ばすことができるのも当校の特徴です。

Interview Test Review



毎回のインタビューテストで録画、録音
Entrance, Monthly, Final

スピーキングの先生と一緒にチェックし
更なるスピーキング力UPへ



当校ではレベルテスト時にインタビューテストを行います。インタビューテストでは録画、録音をします。(録画は希望制) 録画、録音した内容をスピーキング授業の時にチェックし、見直します。

I.BREEZE IELTS Target



- ✓ コース期間：4週間～
- ✓ コース開始日：毎週月曜日
- ✓ Mock Test：毎週木曜日
- ✓ コース受講条件：16歳以上
IELTS 3.5 / TOEIC 350 / A2以上

IDP PARTNERSHIP |



必要レベルに達していない場合は、返金なしでコースをIELTS STARTERに変更
(2週間目のMock Testでレベルアップした場合、IELTS Targetを開始できます。)

- ★ 朝の単語テスト参加必須 (月~木 07:35~07:55)
- ★ ナイトクラス参加必須 (月~木 18:30~19:15)

◆ マンツーマンクラス (Speaking, Listening, Reading, Writing 2コマ)

1 Listening (1コマ)

- ◆ 問題形式別対策 (多肢選択、マッチング、穴埋めなど)
- ◆ リスニングスキル強化 (キーワード予測、メモ取り)
- ◆ 公式問題や過去問を使った実践演習
- ◆ ディクテーションやシャドーイングで精聴力向上

2 Reading (1コマ)

- ◆ 長文読解スキル (スキミング・スキニング)
- ◆ 問題タイプ別攻略 (True/False/Not Given など)
- ◆ 時間管理テクニック習得
- ◆ 頻出単語・アカデミック語彙強化

3 Speaking (1コマ)

- ◆ Part 1~3対策 (自己紹介・スピーチ・議論練習)
- ◆ 発音・イントネーション改善
- ◆ 模擬試験で実践練習

4 Writing (2コマ)

- ◆ Task 1: グラフや図の記述対策
- ◆ Task 2: エッセイライティングと論理的構成の強化
- ◆ 文法・構成の改善 (つながりのある自然な文章作成)
- ◆ 講師の詳細な添削とフィードバック

◆ グループクラス (IELTS Listening & Reading, Vocabulary & Idioms)

1 IELTS Listening & Reading

- ◆ 実践演習を通じたリスニング&読解力の強化
- ◆ キーワード予測や聴き逃し防止のテクニック習得
- ◆ 長文読解の練習と時間配分スキルの向上

2 Vocabulary & Idioms

- ◆ IELTS頻出語彙を学び、語彙力を強化
- ◆ よく使われるイディオムや表現を習得
- ◆ 会話やライティングでの活用方法をトレーニング

IELTS Target Online Reward ~ オンラインリワード ~

★ 公式テスト1回無料 (12週以上の登録)

- ★ 卒業2週間前時点の出席率90%以上を達成
- ★ 卒業2週間前のMock testでターゲットスコアを達成



★ 条件を達成できなかった場合

- ★ 卒業後4週間の無料IELTSオンラインクラス
- ★ 追加費用のお支払い必要なし
- ★ いつでもどこでも学習を続けられます

★ IELTS スコアテーブル (12週の場合)

無料で公式テストを受ける場合はターゲットスコアを達成する必要があります。

コース	入学時レベル	4週目	6週目	8週目	10週目	11週目	12週目
IELTS Starter	A1 (21%-30%)	3.0	3.5	3.5 ~ 4.0	-	-	-
IELTS Target	3.5	4.0	4.5	5.0	5.0	公式テスト	5.0 ~ 5.5
	4.0	4.5	5.0	5.5	5.5		5.5 ~ 6.0
	4.5	5.0	5.5	6.0	6.0		6.0 ~ 6.5
	5.0	5.5	6.0	6.5	6.5		6.5
	5.5	6.0	6.0	6.5	6.5		6.5 ~ 7.0
	6.0	6.0	6.0	6.0	6.0		7.0

★ IELTS Target コースの特徴

- ◆ 12週以上受講の方は、卒業2週間前の出席率90%以上かつ Mock testでターゲットスコア以上を達成で公式テスト1回をプレゼント
- ◆ 条件を達成できなかった場合、卒業後4週間の無料オンラインレッスン受講可能。
3コマ/週のスピーキングレッスンでスピーキング力を強化
- ◆ リスニング、リーディング、ライティング、スピーキング全てのスキルを担当講師の指導のもとバランスよく強化。

I.BREEZE IELTS Starter



- ✓ コース期間：3週間~
- ✓ コース開始日：毎週月曜日
- ✓ Mock Test：2週に1回、木曜日
- ✓ コース受講条件：16歳以上
IELTS 2.5 / TOEIC 250 / A1以上

必要レベルに達していない場合は、返金なしでコースをIntensive Beginnerに変更
(4週目のレベルテストでレベルアップした場合、IELTS Starterを開始できます。)



◆ マンツーマンクラス (Speaking, Listening, Reading, Writing)

- | | |
|---|--|
| <p>1 Listening</p> <ul style="list-style-type: none"> ◆ 試験形式に沿った問題/演習でリスニング力を強化 ◆ アクセントや速度に慣れ、聞き取るスキルを向上 <p>2 Reading</p> <ul style="list-style-type: none"> ◆ 読解力向上のためのテクニック習得 ◆ 長文を素早く正確に理解し、解答精度を高める | <p>3 Speaking</p> <ul style="list-style-type: none"> ◆ 流暢さ・発音を向上させ、試験形式に沿った練習 ◆ 模擬面接で即応力を強化 <p>4 Writing</p> <ul style="list-style-type: none"> ◆ エッセイやグラフ分析を通じて論理的な文章力を習得 ◆ 文法・語彙を強化、採点基準に沿った実践 |
|---|--|



◆ グループクラス (Discussion, Debate, Presentation)

- | | |
|---|--|
| <p>1 Speaking & Discussion</p> <ul style="list-style-type: none"> ◆ ディスカッション・ディベートで会話力UP ◆ 即興スピーチで表現力強化 ◆ 発音・イントネーション矯正 | <p>2 Role-Play & Practical Activities</p> <ul style="list-style-type: none"> ◆ 日常シチュエーションで会話練習 ◆ プレゼンで表現力向上 |
|---|--|



★ おすすめポイント

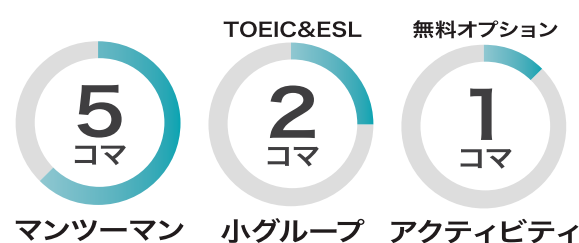
- ◆ 基礎から学習：スコア2.5~対象、8週間以内で3.5を目指す
- ◆ 効率的なスコアアップ：短期間で集中的にIELTS対策
- ◆ 実践的な英会話：グループレッスンで会話力を強化
- ◆ マンツーマン指導：各セクションを重点的に学習

I.BREEZE TOEIC Target



- ✓ コース期間：4週間~
- ✓ コース開始日：毎週月曜日
- ✓ Mock Test：毎週木曜日
- ✓ コース受講条件：16歳以上
IELTS 3.5 / TOEIC 350 / A2以上

必要レベルに達していない場合は、返金なしでコースをPower ESLに変更
(4週目のレベルテストでレベルアップした場合、TOEIC Targetを開始できます。)



◆ マンツーマンクラス (合計5コマ)

- 1 必修3コマ (Listening, Reading, Speaking)**
- ◆ Listening：問題解法を学び、速いスピードでの理解力を養う
 - ◆ Reading：効率的に時間内で解答するテクニックを習得
 - ◆ Speaking：流暢かつ的確な表現力を強化
- 2 選択2コマ (Listening or Reading or Speaking or Writing or Grammar)**
- ◆ Writing：短時間で質の高い文章を作成する力を養う
 - ◆ Grammar：文法問題に素早く正確に答える力をつける



◆ グループクラス (Discussion, Debate, Presentation)

- | | |
|--|---|
| <p>1 TOEIC Vocabulary</p> <ul style="list-style-type: none"> ◆ 試験によく出る単語を重点的に学ぶ ◆ 問題演習を通じて、文脈の中で正しく使う練習 ◆ 効率的な記憶術で語彙力を強化 | <p>2 ESL Grammar</p> <ul style="list-style-type: none"> ◆ 時制・前置詞など、会話に必要な文法を習得 ◆ 実践的なフレーズや表現を学ぶ ◆ グループで問題演習を行い、理解を深める |
|--|---|



★ TOEIC Target コースの特徴

- ◆ 12週以上受講の方は卒業2週間前の出席率90%以上かつMock testで550以上達成で公式テスト1回をプレゼント
- ◆ 必修と選択科目が組み合わせられ、各受講生の強化したい分野に応じた柔軟な学習が可能。

I.BREEZE Business



☑️ コース開始日：毎週月曜日

☑️ コース受講条件：16歳以上
IELTS 3.5 / TOEIC 350 / A2以上

無料オプション

4
コマ

2
コマ

1
コマ

マンツーマン

小グループ

アクティビティ

必要レベルに達していない場合は、返金なしでコースをIntensive Speakingに変更
(4週間目のレベルテストでレベルアップした場合、Business courseを開始できます。)

◆ マンツーマンクラス (Presentation, Grammar, Reading, Writing)

1 Writing

- ◆ ビジネスメールや文書の書き方
- ◆ 丁寧な表現や敬語を用いたライティング練習

2 Presentation

- ◆ 効果的な話し方やジェスチャーの活用
- ◆ 説得力のある表現や強調ポイントの練習

3 Reading

- ◆ ビジネス記事・ニュースの読解(経済・企業動向など)
- ◆ 報告書や契約書の基礎理解と専門用語の学習

4 Grammar

- ◆ ビジネスで求められる正確な文法の習得
- ◆ フォーマル・カジュアル表現の使い分け



◆ グループクラス (Intercommunication, Business Talks)

1 Intercommunication

- ◆ 文化の違いを理解し、円滑な対話スキルを習得
- ◆ ジェスチャーやボディランゲージの活用法を学ぶ
- ◆ 質問や返答のスキルを高め、会話の流れを作る

2 Business Talks

- ◆ 会議、商談、電話対応などのシチュエーション別練習
- ◆ クレーム対応やトラブル時の適切な表現を習得
- ◆ グループワークで会話力を向上



★ ビジネスコースの特徴

- ◆ 4週間以上の受講者は、最終週に講師や在学生の前でプレゼン発表し、実践力を強化
- ◆ プレゼン、メールライティング、ディスカッションなど、職場で使えるスキルを習得。

I.BREEZE Junior



☑️ コース受講条件：5歳~17歳

☑️ コース開始日：毎週月曜日

無料オプション

4
コマ

2
コマ

1
コマ

マンツーマン

小グループ

アクティビティ

◆ マンツーマンクラス (R,S,W&G, Phonics & Voca, Module)

1 Reading

- ◆ 絵本やストーリーを通じて楽しく読解力を強化
- ◆ 質問&回答練習で理解力と表現力を向上

2 Speaking, Writing, Grammar

- ◆ 日記や短文作成でライティングスキルを向上
- ◆ 基本文法と発音練習で正しい英語を習得

3 Phonics & Vocabulary

- ◆ フォニックスで発音とスペルを学ぶ
- ◆ テーマ別の語彙を習得し、実践練習

4 YLE Module

- ◆ 子供向けのレベル別モジュールで楽しく学習
- ◆ 言葉を使って遊びながら、学ぶアクティビティを実施



◆ グループクラス (Vocabulary, Writing Activity)

1 Vocabulary

- ◆ テーマ別に語彙を習得
- ◆ ゲームやアクティビティで定着
- ◆ グループディスカッションで活用

2 Writing Activity

- ◆ 簡単な文章作成とストーリーテリング
- ◆ ライティングワークショップで表現力向上
- ◆ 講師のフィードバックで文章を改善



★ ジュニアコースの特徴

- ◆ ゲームやアクティビティを取り入れ、語彙・ライティング・発音を自然に習得。実践的な会話練習で自信をつけられます。
- ◆ フォニックスや文法の学習を通じて正しい英語力を身につけ、異文化理解も深められる子供向けの最適なプログラム。

Main Campus Rooms

- 平屋のキャンパスで移動が楽
- シンプルな作りで費用抑えめ
- 3,4人部屋はトイレとシャワールームが別々



メインキャンパス 1人部屋



メインキャンパス 3人部屋



メインキャンパス 2人部屋



メインキャンパス 4人部屋



トイレ & シャワールーム



机 & 収納スペース



トイレ & シャワールーム



机 & 収納スペース

Prime Campus Rooms

- 6階建の建物で日当たりよし
- 全部屋ドライヤー完備
- 4人部屋はトイレとシャワールームが別々



プライム 1人部屋



プライム 4人部屋



プライム 2人部屋



プライム 4人部屋



トイレ & シャワールーム



机 & 収納スペース



トイレ & シャワールーム



机 & 収納スペース

Main Campus Facilities



プール



自動販売機



ダイニングホール



カンファレンスルーム



グループ教室



ジム



フィットネスルーム



セルフランドリーエリア



マンツーマン教室

Prime Campus Facilities



Breeze Cafe



自習室



クラス棟



ランドリーショップ



テストルーム



マンツーマン教室



グループ教室